

M320F

Mobilbagger

2017



Motor		Schaufelspezifikationen	
Motortyp	Cat® C7.1 ACERT™	Löffelinhalt	0,41 m³ – 1,18 m³
Emissionen	Stufe IV (EU)	Arbeitsbereiche	
Nettoleistung (max.)		Max. Reichweite auf Standebene	9580 mm
ISO 9249 bei 1550/min (metrisch)	126 kW (171 PS)	Max. Grabtiefe	6330 mm
ISO 14396 bei 1550/min (metrisch)	129,4 kW (176 PS)	Antrieb	
Gewichtsangaben		Höchstgeschwindigkeit	35 km/h
Einsatzgewicht	18.270 kg – 20.650 kg		

Merkmale des M320F

Geringe Kosten

Mit dieser Maschine erhalten Sie nicht nur die Vielseitigkeit, die Sie benötigen, sie ist darüber hinaus bei minimalem Kraftstoffverbrauch äußerst präzise und schnell – damit Sie Ihre optimale Arbeitsleistung erzielen.

Einfache und komfortable Arbeit.

Nehmen Sie in der Maschine Platz – Sie werden von der Ruhe und vom Komfort der Fahrerkabine beeindruckt sein. Sie fühlen sich entspannt, und wir gewährleisten Ihre Sicherheit.

Nutzen Sie die integrierten modernen intuitiven Technologien.

Dies wird ergänzt durch Wartungsstellen für schnelle und einfache routinemäßige Wartungsarbeiten sowie zahlreiche Cat-Anbaugeräte für eine Vielzahl von Arbeiten – es gibt einfach keine bessere Maschine.

Inhalt

Nachhaltigkeit	4
Motor.....	5
Kraftstoffsparende Funktionen, die Sie bemerken werden.....	5
Erstklassiger Komfort.....	6
Einfachheit und Funktionalität	7
Die nächste Generation	8
Fahrtregler.....	8
Intelligente Technologien	9
Automatische "Dig&Go"-Achssperre	9
Hydraulik.....	10
Unterwagen	11
Ausleger und Stiele	12
SmartBoom™.....	13
Hydraulische Schwingungsdämpfung	13
Anbaugeräte	14
Servicefreundlichkeit.....	16
Integrierte Technologien	17
Sicherheit.....	18
Hervorragende Sicht.....	20
Rundum-Kundenservice	20
Technische Daten	21
Standardausrüstung.....	32
Sonderausrüstung	34
Anmerkungen	35





Die F-Serie der neuen Generation soll Ihnen bei den unterschiedlichsten Herausforderungen, denen Sie sich täglich gegenübersehen, behilflich sein, damit Sie diese leichter und komfortabler bewältigen können.

Die Mobilbagger der F-Serie – einfacher als je zuvor.



Nachhaltigkeit

In jeder Hinsicht der Zeit voraus

Verbrauchsarm und geringe Abgasemissionen

Der Motor erfüllt die Emissionsnormen Stufe IV, ist leistungsstark und effizient. Er verfügt zudem gegenüber dem Vormodell über einen optimierten, um 10 % reduzierten Kraftstoffverbrauch – all das ohne Einbußen bei der Produktivität. Er schont somit Ressourcen und stößt weniger CO₂ aus.

Leiser Betrieb

Bei den extrem niedrigen Geräuschpegeln Ihrer Maschine könnte man fast annehmen, dass sie gar nicht läuft.

Intuitive technische Systeme und längere Serviceintervalle

- Der Eco-Modus, die automatische Motordrehzahlregelung und die Leerlaufabschaltung tragen zur weiteren Senkung des Gesamtkraftstoffverbrauchs bei.
- Product Link™ ermöglicht die Fernüberwachung der Maschine und trägt zur Verbesserung der Gesamteffizienz bei.
- Ihr Cat-Händler kann Sie bei der Verlängerung von Wartungsintervallen beraten – das bedeutet weniger Flüssigkeitsverbrauch und -entsorgung und somit niedrigere Betriebskosten.

Biodiesel und biologisch abbaubares Hydrauliköl

- Der M320F kann mit extrem schwefelarmem Dieselmotorkraftstoff (ULSD, Ultra-Low-Sulfur Diesel) mit einem Schwefelanteil von höchstens 10 ppm oder mit einer Biodieselmischung mit extrem schwefelarmem Dieselmotorkraftstoff bis zu B20 betrieben werden.
- Cat BIO HYDO™ Advanced HEES™ verringert die Auswirkungen auf die Umwelt.

Cat Certified Used

Bei den Lösungen, die Caterpillar und die Cat-Händler anbieten, damit die Kunden Wachstum zu möglichst geringen Kosten erzielen und gleichzeitig Abfall vermeiden können, spielt dieses Programm eine zentrale Rolle. Gebrauchte Maschinen sind überprüft, mit einem Gütesiegel ausgestattet und sofort einsatzbereit, außerdem haben die Kunden den Vorteil einer Caterpillar-Garantie.

Motor

Leistungsstark, zuverlässig und sparsam



Antriebskraft und Leistungsstärke für Ihre Einsätze

Konstantleistungsstrategie

Ermöglicht ein schnelles Ansprechen bei wechselnden Lasten und liefert dabei unabhängig von den Betriebsbedingungen die gleiche Leistung.

Eine transparente Lösung zum Senken von Emissionswerten, die funktioniert.

Der Cat-Motor C7.1 ACERT erfüllt die aktuellen Emissionsnormen der Stufe IV, und das ohne Unterbrechung Ihres Arbeitsablaufs. Er ist:

- **Transparent:** kein Eingriff des Fahrers
- **Robust:** Dieselpartikelfilter über die gesamte Nutzungsdauer der Maschine
- **Effizient:** keine Arbeitsunterbrechung, auch bei längerer Leerlaufzeit
- **Einfach:** minimale Wartung. Der längs eingebaute Motor vereinfacht die Wartung noch weiter.

Biodiesel – kein Problem

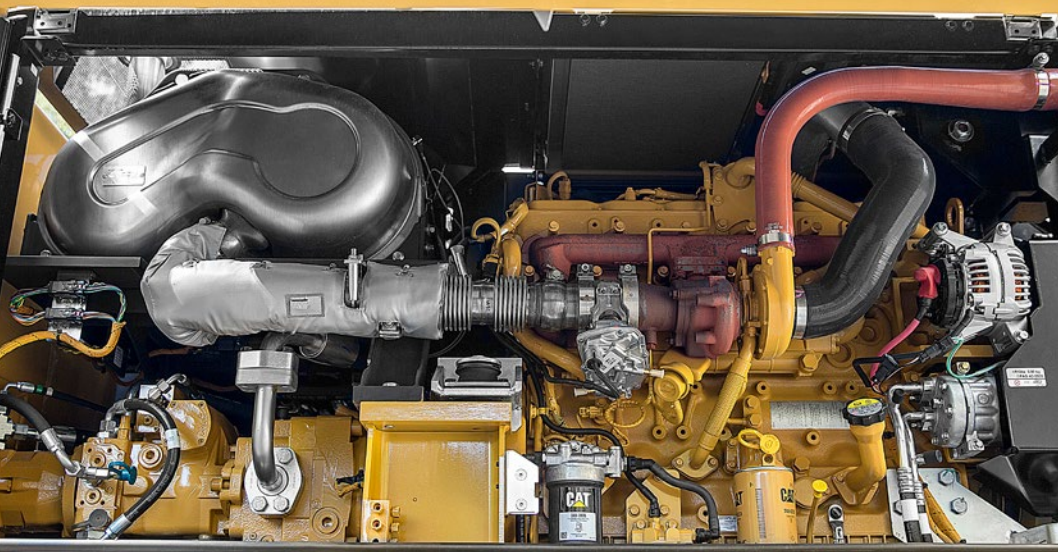
Der Motor ist auf die Verwendung von Biodiesel B20 gemäß ASTM 6751 ausgelegt – das alles gibt Ihnen mehr Flexibilität hinsichtlich potenzieller Kraftstoffeinsparungen.

Bewährte Technologie

Damit unsere Technologie auch stets Ihren Anforderungen gerecht wird und problemlosen Service liefert, haben wir diese Motoren und Technologien umfassend geprüft und bewertet.

Kraftstoffsparende Funktionen, die Sie bemerken werden

- **Motordrehzahlautomatik:** senkt die Motordrehzahl ab, wenn die Maschine nicht arbeitet.
- **Motorleerlaufabschaltung:** schaltet den Motor ab, wenn er sich länger als eine voreingestellte Zeit im Leerlauf befindet.
- **Automatisches Kühlsystem:** variable Drehzahl und Automatiklüfter.
- **Verbesserter Eco-Modus:** verringert die Motordrehzahl bei identischer Leistungsabgabe.
- **Automatische Umschaltung in den Fahrmodus** bei Fahrbeginn.
- **NEU! Optimierter Fahrmodus:** Das Drehzahlniveau im Fahrmodus ist automatisch bedarfsorientiert eingestellt, um den Kraftstoffverbrauch weiter zu senken.



Höchster Komfort

Der Fahrer kann über die gesamte Schicht produktiv arbeiten



Die Tradition der renommierten Cat-Mobilbagger

Bei unseren Fahrerinnen steht der Fahrer im Mittelpunkt – sie sind einzigartig.

Ergonomische Gestaltung

- Häufig benutzte Schalter sind zentral angeordnet, auf ein Minimum reduziert und befinden sich ideal in Joysticknähe.
- Ablagefächer sind nützlich ... wenn sie ergonomisch konstruiert sind. Viele Verstaumöglichkeiten, z. B. für Schutzhelm, Getränke, Handy und Schlüssel

Bequeme Sitzoptionen

Unsere Sitze bieten genau den Komfort, der für einen langen Arbeitstag erforderlich ist, und sind völlig individuell einstellbar. Alle Sitze sind beheizbar und luftgedämpft. Eine automatische Gewichtseinstellung und luftgekühlte Sitze sind erhältlich.

Sicherheit serienmäßig

Fahrerkabine mit Überrollschutz (ROPS, Rollover Protective Structure), kompatibel mit Steinschlagschutz (FOGS, Falling Object Protective Structure), Sicherheitsgurt-Warnalarm, Überrollbügel, Seitenkamera ... und vieles mehr.

Details, die den Unterschied ausmachen

Werfen Sie einen Blick auf die Fahrerinnenkabine, und Sie werden sehen, dass Vergnügen bei der Arbeit von der Verbesserung kleiner Details kommt.

Intelligente Bedienelemente verringern Ermüdungserscheinungen

- Vorrichtungen wie die hydraulische Schwingungsdämpfung, die Auslegerschwimmfunktion oder die Joystick-Lenkung leisten für die Erhöhung Ihrer Produktivität einen wertvollen Beitrag.
- Neue Technologien, die die Arbeit intuitiv gestalten, so z. B. die Oberwagen- und automatische Fahrsperrung oder die automatische Brems- und Achsensperre, verringern die Anzahl der von Ihnen auszuführenden Handgriffe.

Einstecken, Aufladen und Abspielen Ihrer Audiogeräte

- Mit dem komfortabel angeordneten 12 V/10 A-Stromversorgungsanschluss können Sie Ihren Laptop oder einen Tablet-PC laden.
- Ein MP3-fähiges Radio mit CD-Player, Lautsprechern und USB-Anschluss ist erhältlich.





Einfachheit und Funktionalität

Zur Erleichterung der Arbeit

Eine Fahrerkabine genau für Sie – voll einstellbar

- Armlehnen, verstellbar in Höhe und Winkel
- Die Lenksäule kann nicht nur vor- und rückwärts gekippt werden, sondern ist auch in der Höhe einstellbar
- Die Empfindlichkeit der Maschinenhydraulik ist einstellbar, sodass sie sanfter oder spontaner anspricht
- NEU! Zuweisung der Steuerung von Joystick und linkem Pedal: kann je nach Bedarf und Werkzeug angepasst werden.
- NEU! Optionaler Joystick für verbesserte Steuerung (zwei Schieberegler, jeweils fünf Knöpfe)
- Klimaautomatik
- NEU! Die optionalen beheizbaren Spiegel können nun auch aus der Kabine elektrisch verstellt werden.

Unglaublich niedriger Geräuschpegel, weniger Ermüdungserscheinungen

Der erhöhte Fahrerkabinendruck verhindert in Verbindung mit der Konstruktion das Eindringen von Staub und macht die Fahrerkabine schalldichter.

Hervorragende Sicht: Sehen Sie den Unterschied!

- Alle Glasflächen wurden erheblich vergrößert
- LED-Arbeitsscheinwerfer und Halogen-Fahrscheinwerfer als Standardausrüstung
- LED-Deckenleuchte
- Serienmäßiger Rückspiegel UND seitliche Weitwinkelkameras
- Weitwinkelspiegel für bessere Sicht, auch auf den Boden
- Intermittierende Parallelscheibenwischer (vier Intervalle) für die gesamte Frontscheibe

NEU! Serienmäßige LED-Leuchten für BEIDE Kameras, um Tag und Nacht den Überblick zu behalten.

Die Rückfahrkamera ist zur Gewährleistung eines besseren Schutzes in das Kontergewicht eingebaut.

NEU! Geteilte Ansicht BEIDER Kameras auf nur einem Monitor

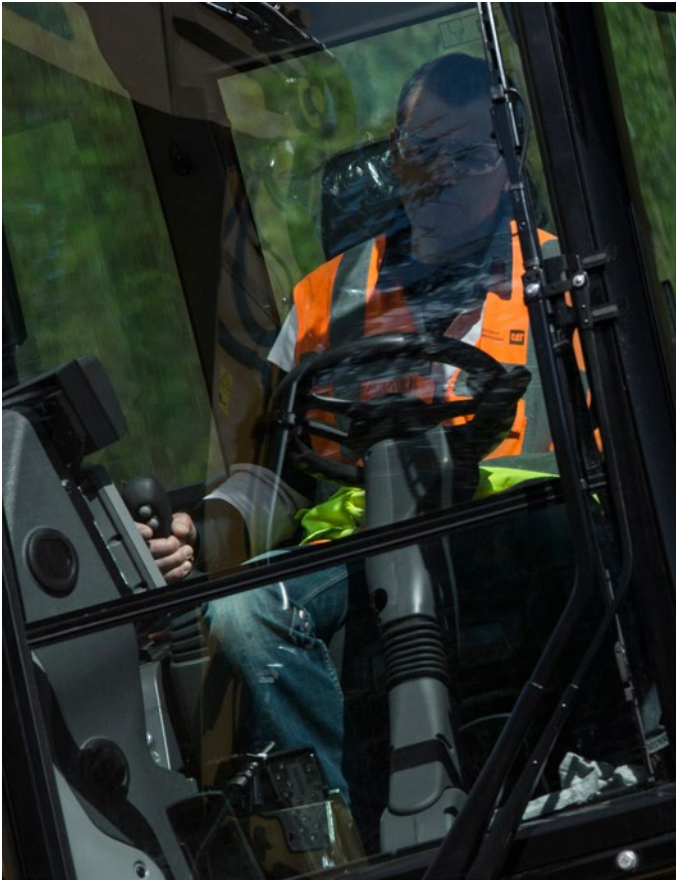
Die Ansichten beider Kameras werden nebeneinander auf dem zusätzlichen breiten Farbmonitor angezeigt – für bessere Sicht auf den ersten Blick.

Großer Farbmonitor in der Maschine

Der leicht ablesbare, hochauflösende LCD-Monitor versorgt Sie in der Landessprache mit wichtigen Informationen. Favoriten-Tasten ermöglichen einen schnellen Zugriff auf häufig genutzte Funktionen. Mit der Arbeitsgerätewahlfunktion können bis zu zehn verschiedene hydraulische Anbaugeräte (einschließlich des neuen Cat-Schwenkrotators) voreingestellt werden, die sich dadurch schnell wechseln lassen.

Die neue Generation

Einfacher als je zuvor



Steigen Sie auf die neue Generation um

Verbesserungen. Von der Gesamtkonstruktion bis hin zu kleinsten Details. Praktische Leistungsmerkmale sowie neue moderne und intuitive Technologien senken nicht nur Emissionen, sondern verbessern auch Ihre tägliche Arbeit mit unseren Maschinen.

Einfacher als je zuvor

Mit unseren Mobilbaggern sind Sie produktiv wie niemand sonst. Die Baureihe F soll Ihnen bei den unterschiedlichsten Herausforderungen, denen Sie sich täglich gegenübersehen, behilflich sein, damit Sie diese leichter und komfortabler bewältigen können und sich stets auf der Straße zum Erfolg befinden.

Fahrtregler

Konzentrieren Sie sich auf die Straße und nicht auf Ihren Fuß

Fahrtregler

Sie brauchen nicht ständig aufs Pedal zu treten.

- Einfach die gewünschte Geschwindigkeit auswählen
- Favoriten-Taste auf dem Monitor drücken
- Gute Fahrt!

So einfach ist das.



Intelligente Technologien

Oberwagen- und automatische Fahrsperrung: Einschalten und los geht's

Der Fahrer muss sich zum Betätigen des Oberwagensperrbolzens nicht bücken.

- Einfach Taste drücken,
- Oberwagen aufs Fahrwerk ausrichten,
- Gute Fahrt: eine grüne Kontrollleuchte bestätigt, dass Oberwagen und Anbaugeräte automatisch gesperrt wurden.
- NEU! Die Oberwagensperre kann unabhängig von der Anbaugerätesperre bei geringer Geschwindigkeit (unter 5 km/h) aktiviert werden.

So einfach ist das.

Integrierter PIN-Code – ausschalten und entspannen

Kein Kauf eines optionalen Sicherheitssystems zum Schutz Ihrer Ausrüstung gegen Diebstahl erforderlich.

- Der PIN-Code ist standardmäßig in den Monitor integriert
- Durch Eingabe des richtigen Codes kann der Motor angelassen werden

Die Wegfahrsperrung (MSS, Machine Security System – Sonderausrüstung) erhöht den Schutz bei Bedarf noch mehr.

So einfach ist das.



Automatische "Dig&Go"- Achsensperre Drückt das Pedal für Sie; dadurch brauchen Sie nicht so viel zu tun.

Die Maschine erkennt automatisch, wenn Betriebsbremse und Achse gesperrt (z. B. beim Graben) oder freigegeben werden müssen (Straßenfahrt), deshalb muss der Fahrer nicht ständig das Pedal betätigen.

Bremse und Achse werden durch Betätigen des Fahrpedals automatisch entriegelt.



Hydraulik

Schnell, präzise, flexibel

Für den schnellen Materialumschlag benötigen Sie eine effektive Hydraulik – und zwar die Art bahnbrechender Leistung, die die F-Serie liefert.

Effiziente Konstruktion, intelligent und schnell

- **Einfache Konstruktion:** Das neue Hydraulikventilfach und die Leitungsführung sind einfach und klar aufgebaut, was zur Langlebigkeit beiträgt.
- **Intelligente Haupthydraulik:** Das System ermöglicht das Absenken der Motorlast, wenn diese nicht erforderlich ist, was sich in geringerem Kraftstoffverbrauch niederschlägt.
- **Separate Schwenkpumpe:** Ein geschlossener Hydraulikkreislauf nur für die Schwenkfunktion. Mit zwei getrennten Pumpen (eine zum Schwenken und die andere für die weiteren Funktionen) werden schnellere und ruhigere Bewegungsabläufe möglich.

Unübertroffene Steuerung

- **Elektronische Pumpensteuerung** – eines der wichtigsten Merkmale von Cat-Hydraulikbaggern ist ihre Steuerbarkeit. Eine der Schlüsselkomponenten hierfür ist die elektronische Pumpensteuerung (EPC, Electronic Pump Control), die die Ansprechzeit und Präzision verbessert. Sie stellt den Förderstrom exakt dort bereit, wo er gebraucht wird, was sich in größerer Leichtgängigkeit und höherer Effizienz niederschlägt.
- **Einstellbare Ansprechempfindlichkeit der Hydraulik** – damit können Sie die Empfindlichkeit der Maschine je nach Anwendungsfall einstellen.
- **Energieverwertung im Stielkreis** – erhöht die Effizienz und verbessert die Steuerbarkeit, was zu höherer Produktivität führt.

Proportionale Zusatzhydraulik, beeindruckende Vielseitigkeit

Leitungen und Kreise für Mitteldruckfunktion, Hochdruckfunktion und hydraulischen Schnellwechsler gehören zur Standardausrüstung.



Laufwerk

Stabilität und Vielseitigkeit bei 35 km/h



HD-Antriebsachsen

Lange Lebensdauer mit effektiven Hochleistungsachsen. Das Getriebe ist zum Schutz und für optimale Bodenfreiheit direkt an der Hinterachse montiert. Die Vorderachse bietet große Pendel- und Lenkeinschlagwinkel. Die Antriebswelle bietet längere Serviceintervalle (1000 Betriebsstunden).



Moderne Scheibenbremse

Die Bauweise minimiert das Ruckeln beim Arbeiten mit frei stehender Maschine. Die Scheibenbremsen wirken nicht auf die Antriebswelle, sondern direkt auf die Naben, und vermeiden so ein Planetenradspiel.



Kotflügel (optional)

Kotflügel decken alle Reifen umfassend ab und schützen so die Maschine und die Umgebung vor Schmutz und Steinen, die aufgewirbelt werden.

Joystick-Lenkung

Mithilfe des Schiebeschalters am rechten Joystick kann der Fahrer gleichzeitig die Anbaugeräte bedienen und die Maschine umsetzen, ohne einen der Joysticks loslassen zu müssen.

Schildkonstruktion

- Optimierte Konstruktion für hohe Steifigkeit, Stabilität und einfache Wartung.
- Die Parallelkinematik hält den Schild in jeder Höhenstellung parallel zum Boden.
- Profil, bei dem Material besser abrollen kann; minimiert Materialverdichtung.

Ausleger und Stiele

Sonderausrüstung für Arbeiten, bei denen lange Reichweite oder Präzision im Nahbereich gefragt sind

Robust und leistungsfähig

Ausleger und Stiele sind geschweißte Kastenprofilkonstruktionen mit Verstärkungen aus starken Stahlblechen in hochbelasteten Bereichen, die schweren Einsätzen gewachsen sind.

Flexibilität

Es stehen verschiedene Ausleger und Stiele zur Verfügung, sodass Reichweite, Reiß- und Losbrechkraft einsatzgerecht abgestimmt werden können.

Stiele

- **Mittellanger Stiel** – 2500 mm für größere Reißkraft und Traglast
- **Langer Stiel** – 2800 mm für größere Grabtiefe und Reichweite
- **Greiferkranstiel** – 3300 mm für Materialumschlag und andere Industrieinsätze mit frei hängenden Greifern

Ausleger

- **Verstellausleger (VA, Variable Adjustable)** – bessere Sicht auf der rechten Seite und bessere Gewichtsverteilung bei Straßenfahrten. Beim Arbeiten auf engem Raum und beim Heben schwerer Lasten ist der Verstellausleger am flexibelsten.
- **Monoblockausleger** – bestens geeignet für alle Standardeinsätze wie Beladen von Lkw und Aushubarbeiten. Ein gerader Abschnitt im gebogenen Seitenblech reduziert die Spannung und verlängert die Nutzungsdauer des Auslegers.



SmartBoom

Geringere Belastungen und Erschütterungen

Abzieharbeiten

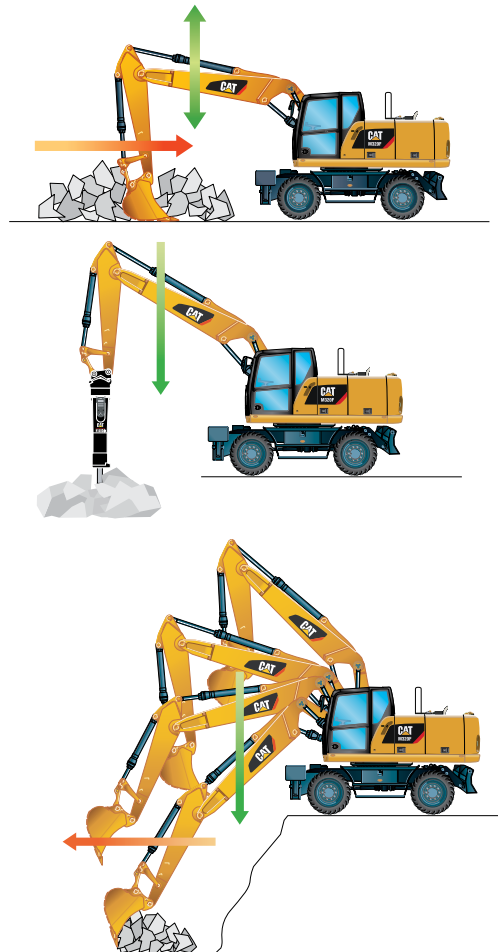
Abziehen und Feinplanieren können leicht und schnell ausgeführt werden. SmartBoom vereinfacht die Arbeit, weil mehr Augenmerk auf die Stiel- und Löffelbewegung gelegt werden kann, während der Ausleger ohne Einsatz der Hydraulikpumpe frei der Bodenkontur folgt.

Hammerarbeiten

Beim Eindringen in den Stein folgen die vorderen Teile automatisch dem Hammer. Leerschläge oder übermäßiger Druck auf den Hammer werden vermieden, sodass sich die Lebensdauer des Hammers und der Maschine verlängert. Ähnliche Vorteile ergeben sich mit Verdichterplatten.

Beladen von Lkw

Das Beladen von Lkw von einer erhöhten Standebene aus lässt sich produktiver und kraftstoffsparender durchführen, denn der Rückschwenktakt wird verkürzt und zum Absenken des Auslegers ist kein Pumpenförderstrom erforderlich.



Hydraulische Schwingungsdämpfung

Mehr Komfort bei hoher Fahrgeschwindigkeit

Die hydraulische Schwingungsdämpfung erlaubt eine schnellere Fahrt in unebenem Gelände bei höherem Fahrerkomfort. Druckspeicher fungieren als Stoßdämpfer, um die Bewegung der Frontpartie zu dämpfen. Die Funktion kann über einen Schalter auf der Schalttafel in der Fahrerkabine aktiviert werden.





Anbaugeräte

Holen Sie das Maximum aus Ihrer Maschine heraus



NEU! Cat-Schwenkrotator und Schwenkrotator-Vorrüstung – Wenn Sie höchstmögliche Vielseitigkeit benötigen, ist der Cat-Schwenkrotator genau das Richtige.

Schwenkrotatoren sorgen dank um 40° neigbarer 360°-Drehverbindung zwischen dem integrierten Schnellwechsler und sämtlichen Cat-Anbaugeräten dafür, dass die Maschine nicht ständig neu ausgerichtet werden muss.

Die Schwenkrotator-Vorrüstung für Mobilbagger beinhaltet alles, was Sie benötigen: Leitungen, Kreise, Software und moderne Joysticks. Die Vorrüstung stellt eine perfekt integrierte Schnittstelle zwischen Maschine und Werkzeug dar.

NEU! Cat-Schwenkrotator-Parameter können direkt über den Maschinenmonitor eingestellt werden.

Zeitersparnis bei jedem Arbeitsgerätewechsel

Wechsel von hydraulischen Arbeitsgeräten in Sekundenschnelle ... Mithilfe des neuen hydraulischen Auto-Connect-Schnellwechslers wird der Wechsel der Arbeitsgeräte vollständig automatisiert, und die Fahrer können Anbaugeräte schnell, bequem und sicher aus der Fahrerkabine heraus wechseln. Das einzigartige Design von Auto-Connect verhindert gerissene Schläuche und damit ungeplante Ausfallzeiten. Ihre Fahrer arbeiten dadurch effizienter und produktiver.



Die passende Leistung
 Stimmen Sie Ihre hydraulischen Cat-Anbaugeräte auf Ihre Cat-Maschine ab, und holen Sie das Beste aus der standardmäßig installierten Software heraus. Das Wechseln von Anbaugeräten war noch nie einfacher!

Die Maschine optimal nutzen

Wenn Sie mehrere Arbeiten erledigen müssen, kann der M320F Ihnen dabei helfen. Und Sie können seine Einsatzmöglichkeiten problemlos durch eine Vielzahl von Cat-Anbaugeräten erweitern.

Schneller Aufgabenwechsel

Mit dem Schnellwechsler lassen sich Anbaugeräte schnell wechseln, was Ihre Flexibilität erhöht. Die Schnellwechsler-Hydraulik ist sowohl mit Cat-Schnellwechslern als auch mit Schnellwechslern mit Bolzengreifer kompatibel und erfordern keine Änderungen oder Ergänzungen an der Maschine.

Graben, Laden und Arbeiten für die Landschaftsgestaltung

Eine breite Auswahl an Löffeln bietet Lösungen zum Graben, Aushub, Grabenziehen, Laden und abschließenden Planieren. Grabenräumlöffel eignen sich zum Planieren und Feinplanieren in der Landschaftsgestaltung oder zum Laden von aufgehäuft gelagertem Schüttgut, wenn Zähne die Oberfläche beschädigen würden.

Sortieren und Umschlagen von Material

Angesichts immer strengerer Umweltvorschriften müssen Sie mit Abfall auf effiziente Weise umgehen können. Sie sparen bei Transport, Personal und Entsorgungskosten mit Cat-Greifern, da Sie Schutt an Ort und Stelle sortieren und separat abtransportieren können. Wenn es um gutes Eindringvermögen geht, sind Cat-Greifer genau das Richtige.

Bauen, Verdichten und Unterhalten von Straßen

Ganz gleich, ob Sie mit Nivellierlöffeln feinplanieren oder in Kombination mit dem entsprechenden Anbaugerät Gräben räumen, an Abwasser- und Wassersystemen arbeiten oder Verdichtungsarbeiten durchführen – Sie erledigen stets zügig Ihre Aufgabe.

Abbrechen und Verschrotten

Wenn ein Bauwerk abgebrochen werden muss, muss dies zügig geschehen. Mit den Cat MP300-Universalscheren können Sie genau das tun. Cat-Hydraulikhämmer der E-Serie erreichen sehr hohe Schlagzahlen und Cat-Schrottscheren beeindrucken durch eine ausgezeichnete und effiziente Schrottverarbeitung. Außerdem können sie um 360° geschwenkt werden.



Servicefreundlichkeit

Auf die Einsatzzeiten kommt es an

Bequemer Zugang integriert

Routinemäßig zu wartende Baugruppen wie Kraftstoff- und Motorölfilter sowie Zapfventile sind vom Boden aus erreichbar, und Kraftstoff- und DEF-Tanks (Diesel Exhaust Fluid, Abgasreinigungsflüssigkeit) mit Motorluftfilter sind sicher von der neuen rutschfesten Wartungsplattform aus zugänglich. Zugangsstellen verfügen über breite Wartungsklappen aus Verbundwerkstoffen und sind widerstandsfähiger gegen Stoßeinwirkungen; alle Klappen sind mit Gasdruckfedern ausgerüstet, die das Öffnen erleichtern. Komponenten sind jetzt in speziellen Fächern wie z. B. den einzelnen Elektrik- und Kühlfächern zusammengefasst.

Optimale Kühlleistung bei jeder Temperatur

Parallel angeordnete Kühler und die Konstruktion des Axiallüfters ermöglichen eine höhere Kühlleistung. Das System ist vom Motorraum vollständig getrennt, um Geräuschentwicklung und Wärme zu vermindern; alle Kühler sind im gleichen Fach zusammengefasst und besitzen leicht zu reinigende Elemente, die ohne Werkzeuge herausgekippt werden können.

Frischluftgarantie

Durch die Anordnung der Lüftung in der Fahrerkabine kann Luft von außen durch den Frischluftfilter in die Fahrerkabine gelangen. Der Filter befindet sich auf der Seite der Fahrerkabine, damit er leicht erreichbar ist, und wird durch eine verschließbare Klappe geschützt, die mit dem Zündschlüssel geöffnet werden kann.

Standardmerkmale für Schmierung und Kraftstoff

Zum Schmieren des gesamten Oberwagens ist eine elektrische Schmieranlage als zeitsparendes Standardmerkmal vorhanden. Schmierstellen für den Unterwagen werden auf ein Minimum reduziert und sind in Gruppen zusammengefasst. Bei der neuen Antriebswelle wurden die Schmierintervalle von 500 auf 1000 Betriebsstunden verlängert. Zudem ermöglicht sie ein gleichzeitiges Schmieren des unteren Achslagers. Eine elektrische Betankungspumpe gehört außerdem zur Serienausrüstung. Der Schlauch kann in einem speziellen Ablagekasten gelagert werden, sodass er sauber bleibt. Wenn man dann noch die neue elektrische Ansaugpumpe, durch die der Kraftstoff anfänglich nicht mehr manuell angesaugt werden muss, den Kraftstofffilter und den Wasserabscheider dazu nimmt, erhalten Sie eine Maschine, die anspruchsvollste Wartungsarbeiten für Sie erledigt.

Konsequent einfach.



Integrierte Technologien

Wissen zahlt sich aus



Cat Connect nutzt Technologien und Services geschickt zur Verbesserung der Effizienz am Einsatzort. Mit den Daten der technologisch ausgerüsteten Maschinen erhalten Sie mehr Informationen und Erkenntnisse über Ihre Maschinen und Arbeitsschritte als je zuvor.

Die Technologien von Cat Connect bieten Verbesserungen in folgenden wichtigen Bereichen:



Maschinenmanagement – Längere Maschinenverfügbarkeit und niedrigere Betriebskosten.



Produktivität – Produktion überwachen und Effizienz am Einsatzort verwalten.



Sicherheit – Höhere Aufmerksamkeit am Einsatzort zur Sicherheit von Mitarbeitern und Maschinen.

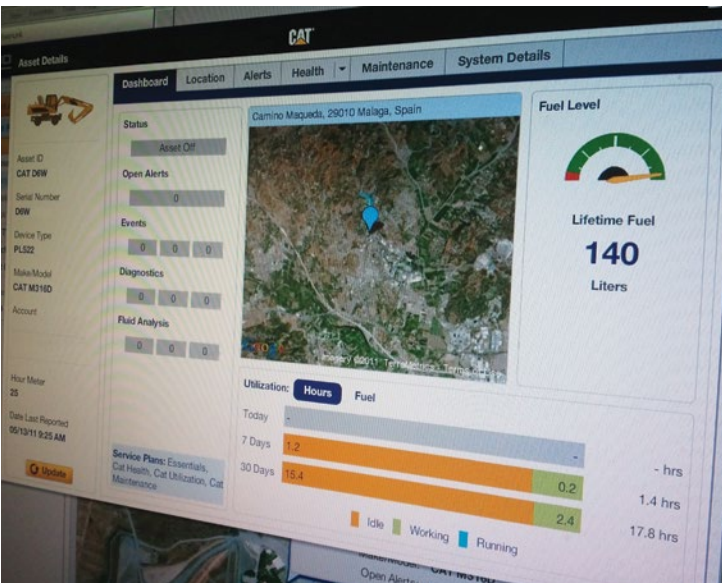
Zu den CAT Connect-Technologien gehören:

Link

Link-Technologien ermöglichen die drahtlose Kommunikation durch eine Zwei-Wege-Übertragung der von Bordsensoren, Steuermodulen und anderen CAT Connect-Technologien gesammelten Informationen.

Ferngesteuerte Verwaltung der Maschine

Cat Product Link ist ein tief in das Maschinenüberwachungssystem integriertes System, das dafür sorgt, dass Sie beim Maschinenmanagement nicht länger auf Vermutungen angewiesen sind. Das System verfolgt Maschinenstandort, Betriebsstunden, Kraftstoffverbrauch, Produktivität, Stillstandszeiten und Diagnosecodes über VisionLink® zur Maximierung der Effizienz, Verbesserung der Produktivität und zum Senken der Betriebskosten.



CAT® CONNECT



MASCHINEN-MANAGEMENT



PRODUKTIVITÄT



SICHERHEIT



NACHHALTIGKEIT

Sicherheit

Ihre Sicherheit ist SERIENMÄSSIG

Einstieg in die Fahrerkabine

Wir haben die Lösung zum sicheren Einstieg in die Fahrerkabine:

- Drei auf den Fahrerkabineneingang ausgerichtete längere Zugangsstufen
- Rutschfeste Bleche auf allen Laufstegen und Stufen reduzieren die Ausrutschgefahr
- Praktische Türhandläufe
- Die neigbare Konsole gewährleistet einen hindernisfreien Ein- und Ausstieg.

Sichere und ruhige Fahrerkabine

Die Fahrerkabine bietet eine sichere Arbeitsumgebung. Mit geringeren Vibrationen und niedrigen Geräuschpegeln trägt sie außerdem zu Ihrem Komfort bei.





Integrierte Leistungsmerkmale

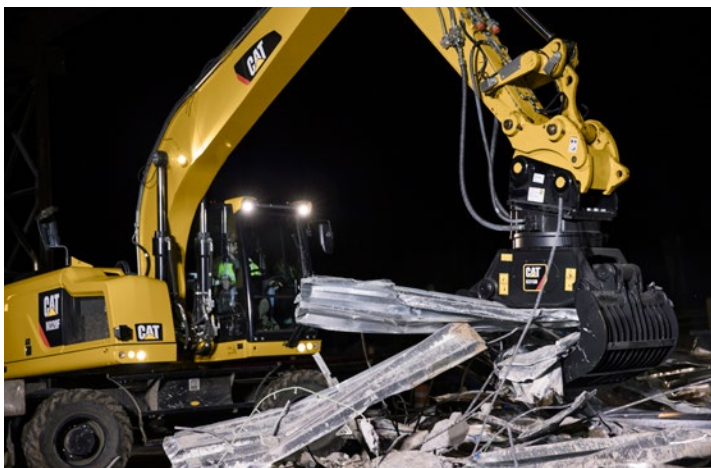
Integrierte intelligente Funktionen verbessern die Sicherheit:

- 1) Frontscheibe aus Verbundglas und Dachfenster. 10-mm-Frontscheibe und Dachfenster als Einheit, erfüllt die Normen EN356 P5A
- 2) Rohrbruchsicherungen
- 3) Warnleuchte bei nicht angelegtem Sicherheitsgurt
- 4) Sicherheitshebel
- 5) Not-Aus-Schalter
- 6) Automatische Verriegelung von Bremsen und Achsen
- 7) Gestanzte rutschfeste Laufflächen
- 8) Batterie Hauptschalter
- 9) Elektronische Verriegelung für Schwenkfunktionen und Anbaugeräte
- 10) Einstellbarer Fahralarm
- 11) Alle Türen/Hauben/Klappen sind mit Gasdruckfedern ausgerüstet
- 12) Nothammer und Notausstieg
- 13) ROPS-konforme und mit Front-/Dachschutz kompatible Fahrerkabine
- 14) Schalldicht
- 15) Rundumleuchte verfügbar

NEU! Schnellwechslerschalter, erfüllt die Anforderungen der ISO 13031

Intelligente Beleuchtung

- LED-Beleuchtung für alle Arbeitsscheinwerfer sorgt für eine bessere Sicht bei Dunkelheit
- Halogenscheinwerfer für vordere Fahrscheinwerfer
- Die LED-Deckenleuchte sorgt für eine bessere Beleuchtung in der Fahrerkabine
- NEU! Spezielle LED-Leuchten für Heck- und Seitenkameras

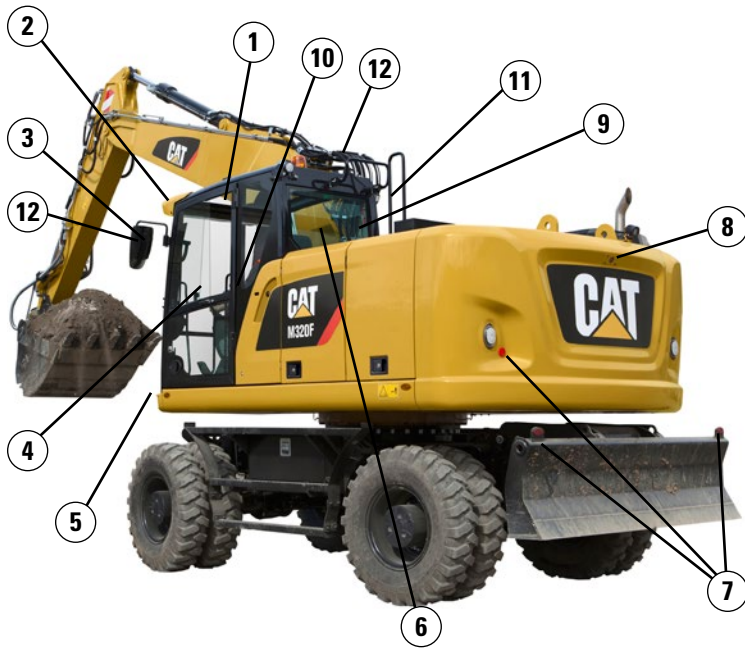


Hervorragende Sicht

- Eine größere Scheibe bietet beste Sicht nach vorn, oben, hinten und zu den Seiten, sogar nach rechts
- Die serienmäßige Rückfahrkamera liefert in der Fahrerkabine ein klares Sichtfeld hinter der Maschine
- Die serienmäßige Seitenkamera stellt sicher, dass Sie von vorn rechts bis hinten an der Maschine den Überblick behalten
- NEU! Eine geteilte Ansicht ermöglicht die Darstellung von Rückfahr- und Seitenkamerabild auf nur einem Monitor.
- Die Objektive aller Kameras sind Weitwinkelausführungen und beheizbar
- Alle Spiegel sind Weitwinkel und ermöglichen die Sicht nicht nur rund um die Maschine, sondern auch auf den Boden

Hervorragende Sicht

Sicherstellen, dass Sie den Überblick behalten



Eine gute Rundumsicht ist besonders bei Maschinen, die auf öffentlichen Straßen fahren, von entscheidender Bedeutung.

- 1) Größeres Dachfenster und größere Frontscheibe
- 2) Verbesserte Beleuchtung mit serienmäßigen LEDs für alle Arbeitsscheinwerfer
- 3) Optional elektrisch verstellbare und beheizbare Spiegel
- 4) Die große Glastür bietet eine hervorragende Sicht zur linken Seite hin
- 5) Halogen-Fahrscheinwerfer
- 6) Breite Heckscheibe
- 7) Rote Reflektoren an Kontergewicht und hinterem Schild/hinteren Abstützprätzen
- 8) Serienmäßige Rückfahrkamera mit LED-Leuchte
- 9) Serienmäßige Seitenkamera mit LED-Leuchte
- 10) Geteilte Anzeige der Bilder beider Kameras auf nur einem Monitor
- 11) Großes rechtes Fenster
- 12) Weitwinkelspiegel mit zusätzlichem Unterspiegel für die Bodensicht

Rundum-Kundenservice

Ihr Cat-Händler bietet unübertroffene Betreuung

Zuverlässiger Kundendienst

Von Unterstützung bei der Wahl der richtigen Maschine bis hin zu ständiger fachkundiger Betreuung bieten Cat-Händler beste Verkaufsberatung und perfekten Service.

- **Beste langfristige Investitionen** mit Finanzierungslösungen und Serviceleistungen
- **Produktiver Betrieb** mit Schulungsprogrammen
- **Vorbeugende Wartung** und Wartungsverträge zum Festpreis
- **Maschinenverfügbarkeit** mit unübertroffener Teileverfügbarkeit
- **Reparieren, aufarbeiten oder ersetzen?** Ihr Händler hilft, die vorteilhafteste Option zu ermitteln.



Motor

Motortyp	Cat C7.1 ACERT ⁽¹⁾
Nennleistungen	1550/min
Motor-Bruttoleistung (max.)	
ISO 14396 (metrisch)	129,4 kW (176 PS)
Nettoleistung (Nennwert) ⁽²⁾	
ISO 9249/SAE J1349 (metrisch)	126 kW (171 PS)
80/1269/EWG	126 kW (169 HP)
Nettoleistung (max.)	
ISO 9249/SAE J1349 (metrisch)	126 kW (171 PS)
80/1269/EWG	126 kW (169 HP)
Bohrung	105 mm
Hub	135 mm
Hubraum	7,01 l
Max. Drehmoment bei 1400/min	830 Nm
Anzahl der Zylinder	6

⁽¹⁾ Erfüllt Emissionsnormen Stufe IV.

⁽²⁾ Nenndrehzahl 1550/min. Konstante Leistung von 1500 – 1550/min.

- Die angegebene Nettoleistung ist die am Schwungrad verfügbare Leistung, wenn der Motor mit Luftfilter, CEM-Abgasnachbehandlung (Clean Emissions Module, Modul für saubere Emissionen), Drehstromgenerator und Motorlüfter, der mit einer mittleren Drehzahl läuft, ausgerüstet ist.
- Bis zu 3000 m Höhenlage ist keine Leistungsrosselung erforderlich. Ab 3000 m wird die Motorleistung automatisch gedrosselt.

Getriebe

Vorwärts/rückwärts	
1. Gang	10 km/h
2. Gang	35 km/h
Kriechgang	
1. Gang	3 km/h
2. Gang	12 km/h
Zugkraft	104 kN
Max. Steigfähigkeit (bei 18.500 kg)	65 %

Schwenkwerk

Max. Schwenkgeschwindigkeit	9/min
Max. Schwenkmoment	48 kNm

Laufwerk

Bodenfreiheit	360 mm
Max. Lenkwinkel	35°
Achspendelwinkel	±8,5°
Kleinster Wenderadius	
Standardachse	
Über Reifen	6400 mm
Über Verstellausleger	7000 mm
Über Monoblockausleger	8300 mm
Breitspurachse	
Über Reifen	6500 mm
Über Verstellausleger	7300 mm
Über Monoblockausleger	8500 mm

Füllmengen

Kraftstofftank (Gesamtinhalt)	415 l
DEF-Tank	34,5 l
Kühlsystem	46,9 l
Kurbelgehäuse	18,5 l
Hinterachsgehäuse (Differenzial)	14 l
Vordere Lenkachse (Differenzial)	10,5 l
Seitenantrieb	2,5 l
Lastschaltgetriebe	2,5 l

Gewichtsangaben

Einsatzgewicht*	18.520 kg – 20.020 kg
Gewichtsangaben	
Verstellausleger	
Planierschild nur hinten	19.020 kg
Planierschild hinten, Abstützpratzen vorn	20.020 kg
Abstützpratzen vorn und hinten	20.220 kg
Monoblockausleger	
Planierschild hinten, Abstützpratzen vorn	19.520 kg
Abstützpratzen vorn und hinten	19.720 kg
Stiele**	
Mittellang, 2500 mm	870 kg
Lang, 2800 mm	910 kg
Greiferkranstiel, 3300 mm	515 kg
Kontergewichte	
Standard	3700 kg
Optional	4200 kg

*Einsatzgewicht umfasst mittellangen Stiel, 3700-kg-Kontergewicht, vollen Kraftstofftank, Fahrer, Schnellwechsler (250 kg), Löffel (695 kg) und Zwillingsluftreifen. Das Gewicht ändert sich je nach Maschinenausführung.

**Einschließlich Zylinder, Löffelumlenkung, Bolzen und Standard-Hydraulikleitungen.

Hydrauliksystem

Tankinhalt	153 l
Systeminhalt	315 l
Höchstdruck	
Arbeitshydraulik	
Normallast	350 bar
Schwerlasthubmodus	370 bar
Fahrkreis	350 bar
Zusatzhydraulik	
Hochdruckkreis	350 bar
Mitteldruckkreis	185 bar
Schwenkwerk	310 bar
Max. Fördermenge	
Arbeits-/Fahrhydraulik	290 l/min
Zusatzhydraulik	
Hochdruckkreis	250 l/min
Mitteldruckkreis	49 l/min
Schwenkwerk	108 l/min

Reifen

Standard	Zwillingsluftreifen 10.00-20
Optional	11.00-20 (Zwillingsluftreifen) 445/70/R19.5 TL XF (Einzelluftreifen) Zwillings-Vollgummireifen 10.00-20 315/70R22.5 (Zwillingsluftreifen – kein Distanzring zwischen Reifen)

Planierschild

Schildausführung	Parallel
Breite (Standardachsen)	2550 mm
Breite (breite Achsen)	2750 mm
Schild-Wendehöhe	576 mm
Gesamtschildhöhe	680 mm
Maximale Absenktiefe vom Boden aus	130 mm
Max. Hubhöhe über dem Boden	495 mm

Emissionen und Sicherheit

Motoremissionen	Stufe IV
Abgasreinigungsflüssigkeit	Muss ISO 22241 erfüllen
Betriebsflüssigkeiten (optional)	
Cat Bio HYDO Advanced	Leicht biologisch abbaubar, mit dem EU-Umweltzeichen (Euroblume) zertifiziert
Biodiesel bis B20	Erfüllt die Normen EN 14214 bzw. ASTM D6751 mit Standard- Mineraldieselmotorenstoff gemäß EN590 bzw. ASTM D975
Schwingungswerte	
Maximalwert Hand/Arm	
ISO 5349:2001	<2,5 m/s ²
Maximalwert Ganzkörper	
ISO/TR 25398:2006	0,5 m/s ²
Sitzübertragungsfaktor	
ISO 7096:2000 – Spektralklasse EM5	0,7 m/s ²

Normen

Überrollschutz	Überrollschutz (ROPS, Rollover Protective Structure) von Caterpillar erfüllt die Anforderungen gemäß ISO 12117-2:2008
Fahrerschutzvorrichtung: Dach-/Frontschutz	Steinschlagschutz (FOPS, Falling Object Protective Structure) erfüllt die FOPS-Kriterien gemäß ISO 10262:1998 und SAE J1356:2008
Fahrerkabine/Geräuschpegel	Entspricht den einschlägigen Normen, wie unten aufgeführt

Geräuschpegel

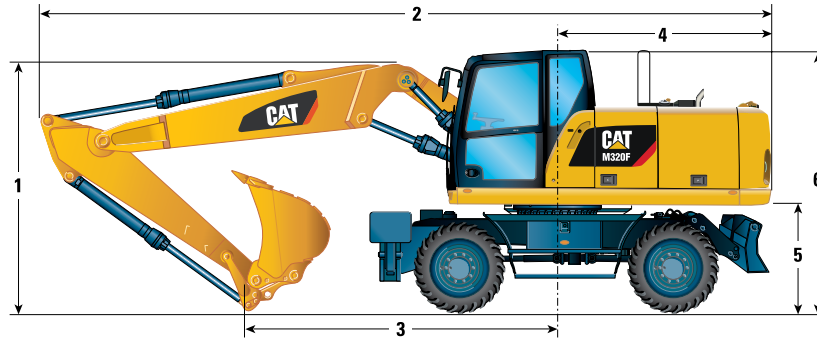
Schalldruckpegel – Innengeräusch	
2000/14/EG	71 dB(A)
Schalleistungspegel – Außengeräusch	
2000/14/EG	99 dB(A)

- Schalldruckpegel (Innengeräusch) – Der Schalldruckpegel wird nach den in 2000/14/EG genannten Verfahren bei der von Caterpillar angebotenen, ordnungsgemäß montierten und gewarteten Fahrerkabine bei geschlossenen Türen und Fenstern gemessen.
- Schalleistungspegel (Außengeräusch) – Der angegebene Schalleistungspegel wird nach den in 2000/14/EG genannten Verfahren und Bedingungen gemessen.
- Bei längerem Betrieb der Maschine mit offenem Bedienungsstand oder offener Fahrerkabine (bei nicht ordnungsgemäßer Wartung oder offenen Türen/Fenstern) bzw. in lauter Umgebung kann ein Gehörschutz erforderlich sein.

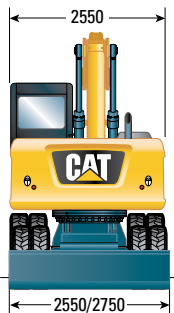
Technische Daten Mobilbagger M320F

Abmessungen

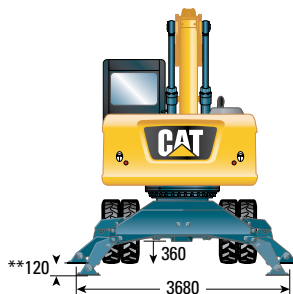
Bei allen Angaben zu Abmessungen handelt es sich um Näherungswerte. Angaben mit Luftreifen 10.00-20.



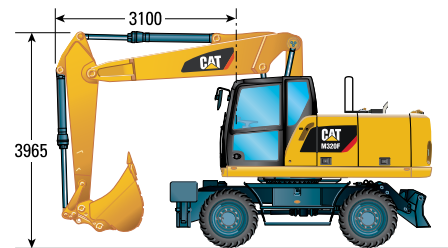
Stiellänge	mm	Verstellausleger			Monoblockausleger			
		2500	2800	3300	2500	2800	3300	
1 Transporthöhe mit Steinschlagschutz und Handläufe abgesenkt (höchster Punkt zwischen Ausleger und Fahrerkabine)	mm	3330			3320	3320		
2 Transportlänge	mm	9025	9025	8920	8915	8890	9065	
3 Auflagepunkt	mm	3495	3315	3270	3640	3500	3070	
4 Heckschwenkradius	mm	2570						
5 Lichte Höhe bis Kontergewicht	mm	1280						
6 Fahrerkabinehöhe – ohne Steinschlagschutz, Handläufe abgesenkt	mm	3190						
	Ohne Steinschlagschutz, Handläufe nicht abgesenkt	mm	3260					
	Mit Steinschlagschutz	mm	3320					
7 Gesamtmaschinenbreite		Standard-/Breitspurachsen						
	Breite mit Abstützpratzen auf dem Boden	mm	3680/3680					
	Breite mit Abstützpratzen angehoben	mm	2550/2550					
	Breite mit Schild	mm	2550/2750					
8 Max. Abstützpratzentiefe	mm	120						



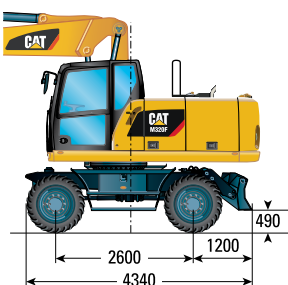
** Max. Reifenabstand zum Planum bei voll ausgefahrenen Abstützpratzen



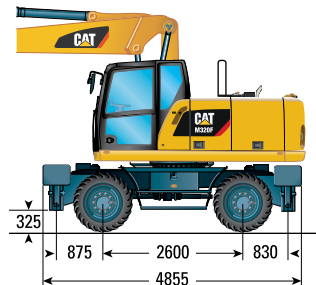
Straßenfahrtstellung mit Stiel 2500 mm



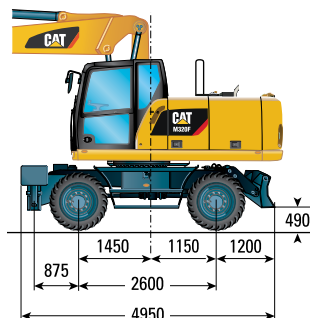
Unterwagen mit Abstütz-Planierschild



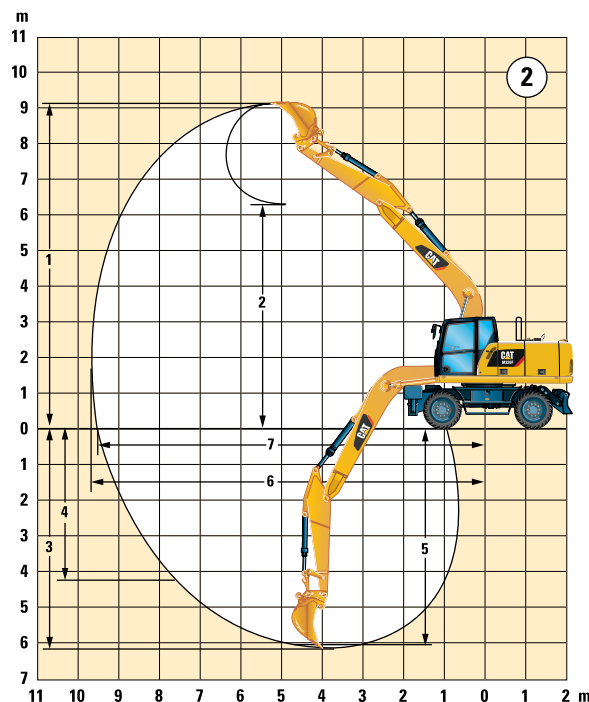
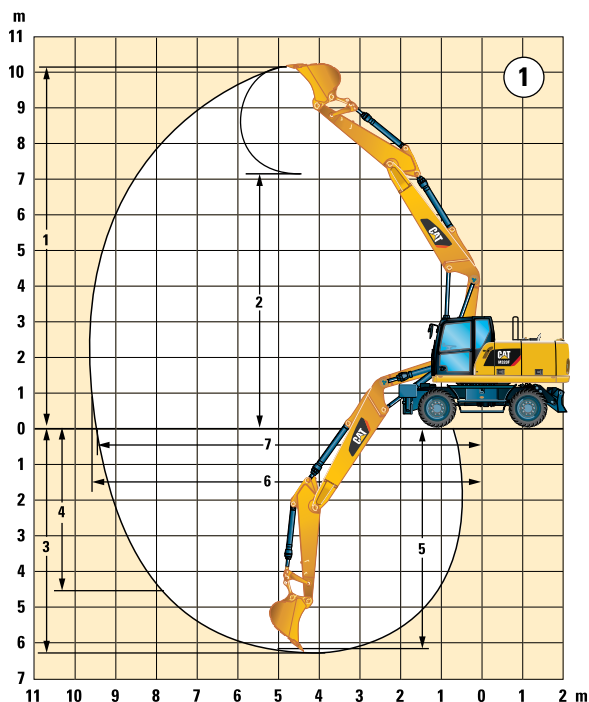
Unterwagen mit 2 Paar Abstützpratzen



Unterwagen mit 1 Paar Abstützpratzen und Schild



Arbeitsbereiche



		①			②		
		Verstellausleger			Monoblockausleger		
Stiellänge	mm	2500	2800	3300	2500	2800	3300
1 Max. Grabhöhe	mm	9950	10.165	8970	8940	9095	7720
2 Auskipphöhe	mm	6970	7180	—	6140	6290	—
3 Grabtiefe	mm	6035	6330	5030	5980	6280	4820
4 Grabtiefe an der Vertikalwand	mm	4260	4510	—	3935	4225	—
5 Max. Grabtiefe bei 2,5 m Sohlenbreite	mm	5930	6235	—	5755	6070	—
6 Standard	mm	9450	9735	8370	9470	9750	8130
7 Reichweite auf Standebene	mm	9270	9565	8170	9295	9580	7920
Losbrechkraft (ISO 6015)	kN	137			137		
Reißkraft (ISO 6015)	kN	93	86	—	93	86	—

*Greiferkranstiel hat keine Löffelumlenkung. Arbeitsbereich-Abmessungen beziehen sich auf den Stielkopfbolzen mit Luftreifen.

Bereichswerte werden mit GD-Löffel, 1200 mm, 0,98 m³ mit Spitzen K080 und CW-30-H.4.N berechnet. Schnellwechsler mit einem Durchschwenkradius von 1535 mm.

Losbrechkräfte gelten für Schwerlast-Hubfunktion (ohne Schnellwechsler) und einen Durchschwenkradius von 1298 mm.

Technische Daten Mobilbagger M320F

Löffelspezifikationen und Einsatzbarkeit






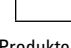
Wegen spezieller Löffelversionen wenden Sie sich bitte an Ihren Cat-Händler.

				Verstellausleger								Monoblockausleger							
Kontergewicht				3,7 t								3,7 t							
Stiellänge				2500 mm				2800 mm				2500 mm				2800 mm			
	Breite	Kapazität	Gewicht	Freistehend	Schild abgesenkt	1 Paar Stabilisatoren abgesenkt	Voll stabilisiert	Freistehend	Schild abgesenkt	1 Paar Stabilisatoren abgesenkt	Voll stabilisiert	Freistehend	Schild abgesenkt	1 Paar Stabilisatoren abgesenkt	Voll stabilisiert	Freistehend	Schild abgesenkt	1 Paar Stabilisatoren abgesenkt	Voll stabilisiert
	mm	m ³	kg																
Ohne Schnellwechsler																			
General Duty (GD, Universaleinsatz)	600	0,41	474																
	750	0,56	522																
	900	0,70	583																
	1050	0,83	632																
	1200	1,00	695																
	1300	1,09	724																
	1400	1,18	756																
Heavy Duty (HD, Schwereinsatz)	900	0,70	626																
	1100	0,83	669																
	1200	1,00	733																
	1300	1,09	763																
Grabenräumlöffel (DC, Ditch Cleaning)	2000	0,70	650																
Schwenkbarer Grabenräumlöffel (DCT, Ditch Cleaning Tilt)	1800	0,48	819																
	2000	0,58	865																
	2300	0,62	912																
Mit Schnellwechsler (CW-30/CW-30s)																			
General Duty (GD, Universaleinsatz)	600	0,35	416																
	750	0,49	462																
	900	0,62	524																
	1100	0,79	583																
	1200	0,91	633																
	1300	1,00	663																
	1400	1,09	693																
Heavy Duty (HD, Schwereinsatz)	1200	0,91	649																
	1300	1,00	681																
	1400	1,09	712																

Die angegebenen Lasten entsprechen der Norm EN474 für Hydraulikbagger und betragen maximal 87 % des hydraulischen Hubvermögens oder 75 % der Kipplast bei auf der Standebene vollständig ausgefahrener Arbeitsausrüstung mit eingezogenem Löffel.

Löffelinhalt gemäß ISO 7451.

Löffelgewicht mit langen Zahnsitzen.

	Max. Materialschüttgewicht 2100 kg/m ³
	Max. Materialschüttgewicht 1800 kg/m ³
	Max. Materialschüttgewicht 1500 kg/m ³
	Max. Materialschüttgewicht 1200 kg/m ³
	Max. Materialschüttgewicht 900 kg/m ³
	Nicht empfohlen

Caterpillar empfiehlt die Verwendung geeigneter Arbeitsgeräte, um den Kunden die maximale Produktivität unserer Produkte zu gewährleisten. Die Verwendung von Arbeitsgeräten, einschließlich Löffeln, die außerhalb der Empfehlung und Technischen Daten von Caterpillar für Gewicht, Abmessungen, Volumenstrom, Druck usw. liegen, können zu einer nicht optimalen Leistung führen, einschließlich, Produktion, Standsicherheit, Zuverlässigkeit und der Langlebigkeit von Bauteilen. Nicht bestimmungsgemäße Verwendung eines Arbeitsgeräts führt zum Ausbogen, Ausbrechen, Verdrehen und verkürzt die Lebensdauer von Ausleger und Stiel.

Anwendungsleitfaden für Arbeitsgeräte

Bei der Auswahl zwischen verschiedenen Arbeitsgerätemodellen, die auf der gleichen Maschinenkonfiguration installiert werden können, sollten Faktoren wie Arbeitsgeräteeinsatz, Produktivitätsanforderungen und Haltbarkeit berücksichtigt werden. Anwendungsempfehlungen und Produktivitätsinformationen sind den Arbeitsgerätespezifikationen zu entnehmen.

Kontergewicht		Verstellausleger																	
		3,7 t									4,2 t								
		(1)			(2)			(3)			(1)			(2)			(3)		
Stiellänge (mm)		2500	2800	3300	2500	2800	3300	2500	2800	3300	2500	2800	3300	2500	2800	3300	2500	2800	3300
Hydraulikhammer	H115Es																		
	H120Es																		
	H130Es																		
Universalschere	MP318 CC-, D- & U-Backen																		
	MP318 S-Backe																		
Brecher	P315																		
Pulverisierer	P215																		
Abbruch- und Sortiergreifer (D-Abbruchschalen, R-Recyclingschalen)	G315 GC																		
	G315 GC, fester CAN-Feldbus																		
	G315B-D/R																		
	G315B-D/R, fester CAN-Feldbus																		
Abbruchschrottscherer	S325B																		
Verdichterplatte	CVP75																		
Mehrschalengreifer (4 oder 5 Zähne)	GSH15B 400L, 500L	Diese Anbaugeräte sind für den M320F lieferbar. Fragen Sie Ihren Cat-Händler nach dem passenden Gerät.																	
	GSH15B 600L, 800L																		
Schalengreifer	CTV15 1000L, 1200L																		
	CTV15 1500L, 1700L																		
Schnellwechsler mit Bolzengreifer	Cat-PG	Schnellwechsler nicht kompatibel mit Greiferkranstiel.																	
Spezieller Schnellwechsler	CW30-CW30s																		
	CWAC-40 (automatische Verbindung)																		
Cat Tilt-Rotator-System	TRS18	Tilt-Rotator ist kompatibel mit Löffeln, Verdichtern, Hämmern etc.																	

- (1) Schild abgesenkt
- (2) 2 Paar Abstützpratzen abgesenkt
- (3) Schild und Abstützpratze abgesenkt

- Arbeitsgerät passt
- Bolzenaufhängung oder spezieller Schnellwechsler
- Nur Bolzenaufhängung
- Nur bei Frontauslage

- Am Ausleger montiert
- Nur bei Frontauslage mit speziellem Schnellwechsler
- Nur bei Frontauslage mit Schnellwechsler mit Bolzengreifer

Nicht in allen Regionen verfügbar. Die Eignung hängt von der jeweiligen Mobilbaggerausführung ab. Fragen Sie Ihren Cat-Händler nach den in Ihrer Region jeweils angebotenen passenden Arbeitsgeräten.

Anmerkung: Abbruch- und Sortiergreifer: fester CAN-Feldbus – geschweißte Aufnahme für die Verwendung von CW-Schnellwechslern.

Anwendungsleitfaden für Arbeitsgeräte

Bei der Auswahl zwischen verschiedenen Arbeitsgerätemodellen, die auf der gleichen Maschinenkonfiguration installiert werden können, sollten Faktoren wie Arbeitsgeräteeinsatz, Produktivitätsanforderungen und Haltbarkeit berücksichtigt werden. Anwendungsempfehlungen und Produktivitätsinformationen sind den Arbeitsgerätespezifikationen zu entnehmen.

Kontergewicht		Monoblockausleger																	
		3,7 t									4,2 t								
		(1)			(2)			(3)			(1)			(2)			(3)		
Stiellänge (mm)		2500	2800	3300	2500	2800	3300	2500	2800	3300	2500	2800	3300	2500	2800	3300	2500	2800	3300
Hydraulikhammer	H115Es																		
	H120Es																		
	H130Es																		
Universalschere	MP318 CC-Backe																		
	MP318 D-Backe																		
	MP318 P-Backe																		
	MP318 U-Backe																		
	MP318 S-Backe																		
Brecher	P315																		
Pulverisierer	P215																		
Abbruch- und Sortiergreifer (D-Abbruchschalen, R-Recyclingschalen)	G315 GC																		
	G315 GC, fester CAN-Feldbus																		
	G315B-D/R																		
	G315B-D/R, fester CAN-Feldbus																		
Abbruchschrottschere	S320B																		
	S325B																		
Verdichterplatte	CVP75																		
Schnellwechsler mit Bolzengreifer	Cat-PG	Schnellwechsler nicht kompatibel mit Greiferkranstiel.																	
Spezieller Schnellwechsler	CW30-CW30s																		
	CWAC-40 (automatische Verbindung)																		
Cat Tilt-Rotator-System	TRS18	Tilt-Rotator ist kompatibel mit Löffeln, Verdichtern, Hämmern etc.																	

- (1) Schild abgesenkt
- (2) 2 Paar Abstützpratzen abgesenkt
- (3) Schild und Abstützpratze abgesenkt

- Arbeitsgerät passt
- Bolzenaufhängung oder spezieller Schnellwechsler
- Nur Bolzenaufhängung
- Nur bei Frontauslage

- Am Ausleger montiert
- Nur bei Frontauslage mit speziellem Schnellwechsler
- Nur bei Frontauslage mit Schnellwechsler mit Bolzengreifer

Nicht in allen Regionen verfügbar. Die Eignung hängt von der jeweiligen Mobilbaggerausführung ab. Fragen Sie Ihren Cat-Händler nach den in Ihrer Region jeweils angebotenen passenden Arbeitsgeräten.

Anmerkung: Abbruch- und Sortiergreifer: fester CAN-Feldbus – geschweißte Aufnahme für die Verwendung von CW-Schnellwechslern.

Technische Daten Mobilbagger M320F

Traglasten – Verstellausleger

Alle Angaben in kg, Löffelzylinder und Löffelumlenkung montiert, Arbeitsgerät: keines, mit Kontergewicht (3700 kg) und eingeschalteter Schwerlast-Hubfunktion.



Last bei maximaler Reichweite (Stielkopf/Löffelbolzen)



Last bei Frontauslage



Last bei Heckauslage



Last bei Seitenauslage



Höhe bis Stielkopfbolzen

Mittellanger Stiel
2500 mm

Stielhöhe	Unterwagen-Konfiguration	3000 mm			4500 mm			6000 mm			7500 mm			Höhe bis Stielkopfbolzen			mm
		Front	Heck	Seite	Front	Heck	Seite	Front	Heck	Seite	Front	Heck	Seite	Front	Heck	Seite	
6000 mm	Schild hinten angehoben				*6200	5900	5100	5100	3600	3150				*3300	3000	2600	6630
	Schild hinten abgesenkt				*6200	5850			*5500	3600					*3300	3000	
	Schild und Stabilisator abgesenkt					*6200	*6200		*5500	5350					*3300	*3300	
	2 Paar Stabilisatoren abgesenkt Breiter Schild hinten angehoben				*6200	*6200	*6200	*5500	*5500	*5500				*3300	*3300	*3300	
4500 mm	Schild hinten angehoben				*7200	5600	4850	5000	3550	3050				*3150	2450	2100	7410
	Schild hinten abgesenkt					*7200	5550		*6100	3500					*3150	2450	
	Schild und Stabilisator abgesenkt					*7200	*7200		*6100	5250					*3150	*3150	
	2 Paar Stabilisatoren abgesenkt Breiter Schild hinten angehoben				*7200	*7200	*7200	*6100	*6100	6050				*3150	*3150	*3150	
3000 mm	Schild hinten angehoben				7450	5100	4400	4800	3350	2900	3400	2350	2000	3150	2150	1850	7820
	Schild hinten abgesenkt					*8700	5100		*6650	3350		5100	2350		*3150	2150	
	Schild und Stabilisator abgesenkt					*8700	7850		*6650	5050		5150	3550		*3150	*3150	
	2 Paar Stabilisatoren abgesenkt Breiter Schild hinten angehoben				*8700	*8700	*8700	*6650	*6650	5850	*5250	*5250	4100	*3150	*3150	*3150	
1500 mm	Schild hinten angehoben				7000	4700	4000	4600	3150	2700	3300	2250	1950	3050	2050	1800	7910
	Schild hinten abgesenkt					*9900	4650		7150	3150		5000	2250		*3350	2050	
	Schild und Stabilisator abgesenkt					*9900	7400		7200	4800		5050	3450		*3350	3200	
	2 Paar Stabilisatoren abgesenkt Breiter Schild hinten angehoben				*9900	*9900	8750	*7200	*7200	5600	*5750	5200	4000	*3350	*3350	*3350	
0 mm	Schild hinten angehoben				6750	4450	3750	4450	3000	2550	3250	2200	1850	3100	2100	1800	7700
	Schild hinten abgesenkt					*10.100	4450		7000	3000		4950	2200		*3700	2100	
	Schild und Stabilisator abgesenkt					*10.100	7100		7000	4650		5000	3400		*3700	3250	
	2 Paar Stabilisatoren abgesenkt Breiter Schild hinten angehoben				*10.100	*10.100	8500	*7350	7200	5450	*5600	5100	3950	*3700	*3700	*3700	
-1500 mm	Schild hinten angehoben	*9450	8350	6800	6700	4400	3700	4350	2950	2500				3450	2300	2000	7160
	Schild hinten abgesenkt		*9450	8200		*9350	4350		*6900	2950					*4400	2350	
	Schild und Stabilisator abgesenkt		*9450	*9450		*9350	7050		*6900	4600					*4400	3600	
	2 Paar Stabilisatoren abgesenkt Breiter Schild hinten angehoben	*9450	*9450	*9450	*9350	*9350	8400	*6900	*6900	5400				*4400	*4400	4200	
-3000 mm	Schild hinten angehoben				6750	4450	3800	4450	3000	2600				4250	2900	2500	6210
	Schild hinten abgesenkt					*7600	4450		*5250	3000					*4800	2900	
	Schild und Stabilisator abgesenkt					*7600	7150		*5250	4700					*4800	4500	
	2 Paar Stabilisatoren abgesenkt Breiter Schild hinten angehoben				*7600	*7600	*7600	*5250	*5250	*5250				*4800	*4800	*4800	

* Begrenzt durch die Hydraulikkraft und nicht durch die Kipplast.

Nennwerte der Hublast basieren auf ISO 10567:2007 und betragen maximal 87 % der hydraulischen Hubkraft oder 75 % der Kipplast. Der Lastpunkt ist die Mittellinie des Löffelzapfen-Befestigungsbolzens am Stiel. Die Pendelachse muss verriegelt sein. Die Hubvermögen gelten für eine auf festem, ebenem Untergrund stehende Maschine mit auf maximale Länge eingestelltem Verstellauslegerzylinder. Für Hubvermögen mit Löffel und/oder Schnellwechsler muss das entsprechende Gewicht von den obenstehenden Werten abgezogen werden. Die Verwendung eines Arbeitsgeräte-Anbaupunkts zum Befördern/Heben von Gegenständen kann die Hubleistung der Maschine beeinträchtigen.

Spezifische Produktbeschreibungen sind dem entsprechenden Betriebs- und Wartungshandbuch zu entnehmen.

Traglasten – Verstellausleger

Alle Angaben in kg, Löffelzylinder und Löffelumlenkung montiert, Arbeitsgerät: keines, mit Kontergewicht (3700 kg) und eingeschalteter Schwerlast-Hubfunktion.



Last bei maximaler Reichweite (Stielkopf/Löffelbolzen)



Last bei Frontauslage



Last bei Heckauslage



Last bei Seitenauslage



Höhe bis Stielkopfbolzen

Langer Stiel
2800 mm

Stielhöhe	Unterwagen-Konfiguration	3000 mm			4500 mm			6000 mm			7500 mm			Höhe bis Stielkopfbolzen			mm
		Front	Heck	Seite	Front	Heck	Seite	Front	Heck	Seite	Front	Heck	Seite	Front	Heck	Seite	
6000 mm	Schild hinten angehoben							5150	3650	3200				*2850	2750	2400	6980
	Schild hinten abgesenkt							*5150	3650						*2850	2750	
	Schild und Stabilisator abgesenkt							*5150	*5150	*5150					*2850	*2850	
	2 Paar Stabilisatoren abgesenkt Breiter Schild hinten angehoben							*5150	*5150	*5150					*2850	*2850	
4500 mm	Schild hinten angehoben				*6550	5650	4900	5050	3550	3100	3450	2400	2100	*2750	2300	1950	7720
	Schild hinten abgesenkt				*6550	5650		*5850	3550		*3850	2400		*2750	2300		
	Schild und Stabilisator abgesenkt				*6550	*6550		*5850	5300		*3850	3650		*2750	*2750		
	2 Paar Stabilisatoren abgesenkt Breiter Schild hinten angehoben				*6550	*6550	*5850	*5850	*5850		*3850	*3850	*3850	*2750	*2750		
3000 mm	Schild hinten angehoben				7550	5200	4450	4800	3350	2900	3400	2350	2050	*2750	2050	1750	8100
	Schild hinten abgesenkt				*8350	5150		*6450	3350		5150	2350		*2750	2050		
	Schild und Stabilisator abgesenkt				*8350	7950		*6450	5050		5200	3550		*2750	*2750		
	2 Paar Stabilisatoren abgesenkt Breiter Schild hinten angehoben				*8350	*8350	*8350	*6450	*6450	5850	*5450	5300	4100	*2750	*2750		
1500 mm	Schild hinten angehoben				7050	4750	4000	4600	3150	2700	3300	2250	1950	2850	1950	1650	8190
	Schild hinten abgesenkt				*9700	4700		*7100	3150		5000	2250		*2900	1950		
	Schild und Stabilisator abgesenkt				*9700	7450		*7100	4850		5050	3450		*2900	*2900		
	2 Paar Stabilisatoren abgesenkt Breiter Schild hinten angehoben				*9700	*9700	8800	*7100	*7100	5650	*5700	5200	4000	*2900	*2900		
0 mm	Schild hinten angehoben				6750	4450	3750	4400	3000	2550	3200	2150	1850	2950	2000	1700	7990
	Schild hinten abgesenkt				*10.100	4450		7000	3000		4900	2150		*3200	2000		
	Schild und Stabilisator abgesenkt				*10.100	7150		7000	4650		5000	3350		*3200	3100		
	2 Paar Stabilisatoren abgesenkt Breiter Schild hinten angehoben				*10.100	*10.100	8500	*7350	7200	5450	*5650	5100	3950	*3200	*3200		
-1500 mm	Schild hinten angehoben	*9000	8250	6700	6650	4350	3700	4350	2900	2500				3200	2150	1850	7480
	Schild hinten abgesenkt		*9000	8100		*9600	4350		6900	2900					*3750	2150	
	Schild und Stabilisator abgesenkt		*9000	*9000		*9600	7050		6950	4600					*3750	3350	
	2 Paar Stabilisatoren abgesenkt Breiter Schild hinten angehoben	*9000	*9000	*9000	*9600	*9600	8400	*7000	*7000	5350				*3750	*3750		
-3000 mm	Schild hinten angehoben	*11.000	8400	6850	6700	4400	3750	4400	2950	2500				3900	2650	2250	6580
	Schild hinten abgesenkt		*11.000	8300		*8050	4400		*5750	2950					*4700	2650	
	Schild und Stabilisator abgesenkt		*11.000	*11.000		*8050	7100		*5750	4600					*4700	4100	
	2 Paar Stabilisatoren abgesenkt Breiter Schild hinten angehoben	*11.000	*11.000	*11.000	*8050	*8050	*8050	*5750	*5750	5400				*4700	*4700		

* Begrenzt durch die Hydraulikkraft und nicht durch die Kipplast.

Nennwerte der Hublast basieren auf ISO 10567:2007 und betragen maximal 87 % der hydraulischen Hubkraft oder 75 % der Kipplast. Der Lastpunkt ist die Mittellinie des Löffelzapfen-Befestigungsbolzens am Stiel. Die Pendelachse muss verriegelt sein. Die Hubvermögen gelten für eine auf festem, ebenem Untergrund stehende Maschine mit auf maximale Länge eingestelltem Verstellauslegerzylinder. Für Hubvermögen mit Löffel und/oder Schnellwechsler muss das entsprechende Gewicht von den obenstehenden Werten abgezogen werden. Die Verwendung eines Arbeitsgeräte-Anbaupunkts zum Befördern/Heben von Gegenständen kann die Hubleistung der Maschine beeinträchtigen.

Spezifische Produktbeschreibungen sind dem entsprechenden Betriebs- und Wartungshandbuch zu entnehmen.

Technische Daten Mobilbagger M320F

Traglasten – Verstellausleger

Alle Angaben in kg, Löffelzylinder und Löffelumlenkung montiert, Arbeitsgerät: keines, mit Kontergewicht (4200 kg) und eingeschalteter Schwerlast-Hubfunktion.



Last bei maximaler Reichweite (Stielkopf/Löffelbolzen)



Last bei Frontauslage



Last bei Heckauslage



Last bei Seitenauslage



Höhe bis Stielkopfbolzen

Langer Stiel
2800 mm

Löffelzylinder / Löffelumlenkung	Unterwagen-Konfiguration	3000 mm			4500 mm			6000 mm			7500 mm			Höhe bis Stielkopfbolzen			mm
		Front	Heck	Seite	Front	Heck	Seite	Front	Heck	Seite	Front	Heck	Seite	Front	Heck	Seite	
6000 mm	Schild hinten angehoben Schild hinten abgesenkt Schild und Stabilisator abgesenkt 2 Paar Stabilisatoren abgesenkt Breiter Schild hinten angehoben							*5150	3950	3450				*2850	*2850	2600	6980
								*5150	3900					*2850	*2850	*2850	
								*5150	*5150	*5150				*2850	*2850	*2850	
								*5150	*5150	*5150				*2850	*2850	*2850	
									3950	3750				*2850	*2850	*2850	
4500 mm	Schild hinten angehoben Schild hinten abgesenkt Schild und Stabilisator abgesenkt 2 Paar Stabilisatoren abgesenkt Breiter Schild hinten angehoben				*6550	6050	5250	5350	3800	3350	3700	2600	2300	*2750	2450	2150	7720
					*6550	6000			*5850	3800		*3850	2600		*2750	2450	
					*6550	*6550	*6550	*5850	*5850	5600		*3850	3850	*2750	*2750	*2750	
					*6550	*6550	*6550	*5850	*5850	*5850	*3850	*3850	*3850	*2750	*2750	*2750	
					6050	5750			3850	3650		2600	2500		2500	2350	
3000 mm	Schild hinten angehoben Schild hinten abgesenkt Schild und Stabilisator abgesenkt 2 Paar Stabilisatoren abgesenkt Breiter Schild hinten angehoben				8000	5550	4800	5150	3600	3150	3600	2550	2200	*2750	2200	1900	8100
					*8350	5550			*6450	3600		5450	2550		*2750	2200	
					*8350	*8350	*8350		*6450	5350		*5450	3800	*2750	*2750	*2750	
					*8350	*8350	*8350	*6450	*6450	6200	*5450	*5450	4350	*2750	*2750	*2750	
					5600	5300			3650	3450		2550	2450		2250	2150	
1500 mm	Schild hinten angehoben Schild hinten abgesenkt Schild und Stabilisator abgesenkt 2 Paar Stabilisatoren abgesenkt Breiter Schild hinten angehoben				7500	5100	4350	4900	3400	2950	3500	2450	2100	*2900	2100	1850	8190
					*9700	5050			*7100	3400		5300	2450		*2900	2100	
					*9700	7900			*7100	5150		5350	3700	*2900	*2900	*2900	
					*9700	*9700	9350	*7100	*7100	5950	*5700	5500	4250	*2900	*2900	*2900	
					5150	4850			3400	3250		2450	2350		2150	2050	
0 mm	Schild hinten angehoben Schild hinten abgesenkt Schild und Stabilisator abgesenkt 2 Paar Stabilisatoren abgesenkt Breiter Schild hinten angehoben				7200	4850	4100	4750	3250	2800	3450	2350	2050	3150	2150	1850	7990
					*10.100	4800			*7350	3250		5200	2350		*3200	2150	
					*10.100	7600			*7350	4950		5250	3600	*3200	*3200	*3200	
					*10.100	9000		*7350	*7350	5800	*5650	5400	4200	*3200	*3200	*3200	
					4850	4550			3250	3100		2400	2250		2150	2050	
-1500 mm	Schild hinten angehoben Schild hinten abgesenkt Schild und Stabilisator abgesenkt 2 Paar Stabilisatoren abgesenkt Breiter Schild hinten angehoben	*9000	8950	7300	7100	4750	4000	4650	3150	2700				3450	2350	2050	7480
			*9000	8800		*9600	4700		*7000	3150					*3750	2350	
			*9000	*9000		*9600	7500		*7000	4900					*3750	3600	
		*9000	*9000	*9000	*9600	*9600	8900	*7000	*7000	5700				*3750	*3750	*3750	
		8950	8300	4750	4500				3200	3000					2350	2250	
-3000 mm	Schild hinten angehoben Schild hinten abgesenkt Schild und Stabilisator abgesenkt 2 Paar Stabilisatoren abgesenkt Breiter Schild hinten angehoben	*11.000	9100	7450	7150	4800	4050	4700	3200	2750				4150	2850	2450	6580
			*11.000	8950		*8050	4750		*5750	3200					*4700	2850	
			*11.000	*11.000		*8050	7550		*5750	4950					*4700	4350	
		*11.000	*11.000	*11.000	*8050	*8050		*5750	*5750	5750				*4700	*4700	*4700	
		9150	8450		4800	4550			3250	3050					2900	2750	

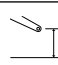
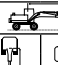
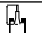














* Begrenzt durch die Hydraulikkraft und nicht durch die Kippplast.

Nennwerte der Hublast basieren auf ISO 10567:2007 und betragen maximal 87 % der hydraulischen Hubkraft oder 75 % der Kippplast. Der Lastpunkt ist die Mittellinie des Löffelzapfen-Befestigungsbolzens am Stiel. Die Pendelachse muss verriegelt sein. Die Hubvermögen gelten für eine auf festem, ebenem Untergrund stehende Maschine mit auf maximale Länge eingestelltem Verstellauslegerzylinder. Für Hubvermögen mit Löffel und/oder Schnellwechsler muss das entsprechende Gewicht von den obenstehenden Werten abgezogen werden. Die Verwendung eines Arbeitsgeräte-Anbaupunkts zum Befördern/Heben von Gegenständen kann die Hubleistung der Maschine beeinträchtigen.

Spezifische Produktbeschreibungen sind dem entsprechenden Betriebs- und Wartungshandbuch zu entnehmen.

Traglasten – Monoblockausleger

Alle Angaben in kg, Löffelzylinder und Löffelumlenkung montiert, Arbeitsgerät: keines, mit Kontergewicht (4200 kg) und eingeschalteter Schwerlast-Hubfunktion.

Langer Stiel 2800 mm		Last bei maximaler Reichweite (Stielkopf/Löffelbolzen)			Last bei Frontauslage			Last bei Heckauslage			Last bei Seitenauslage			Höhe bis Stielkopfbolzen			
		3000 mm			4500 mm			6000 mm			7500 mm						
																	mm
6000 mm	Schild hinten angehoben							*5150	3900	3450				*3000	*3000	2650	
	Schild hinten abgesenkt								*5150	3900					*3000	3000	
	Schild und Stabilisator abgesenkt								*5150	*5150					*3000	*3000	
	2 Paar Stabilisatoren abgesenkt Breiter Schild hinten angehoben							*5150	*5150	*5150				*3000	*3000	*3000	
4500 mm	Schild hinten angehoben								5300	3800	3350	3700	2650	2300	*2900	2500	2150
	Schild hinten abgesenkt									*5700	3800		*4000	2650		*2900	2500
	Schild und Stabilisator abgesenkt									*5700	5550		*4000	3850		*2900	*2900
	2 Paar Stabilisatoren abgesenkt Breiter Schild hinten angehoben							*5700	*5700	*5700		*4000	*4000	*2900	*2900	*2900	
3000 mm	Schild hinten angehoben				7950	5550	4800	5100	3600	3150	3600	2550	2250		*2950	2250	1950
	Schild hinten abgesenkt					*8250	5500		*6400	3600		5400	2550			*2950	2250
	Schild und Stabilisator abgesenkt					*8250	*8250	*8250	*6400	5350		5450	3800			*2950	*2950
	2 Paar Stabilisatoren abgesenkt Breiter Schild hinten angehoben				*8250	*8250	*8250	*6400	*6400	6150	*545	*5450	4350	*2950	*2950	*2950	
1500 mm	Schild hinten angehoben				7450	5100	4400	4900	3400	2950	3500	2450	2150	3050	2150	1850	
	Schild hinten abgesenkt					*9700	5100		*7050	3400		5250	2450		*3150	2150	
	Schild und Stabilisator abgesenkt					*9700	7850		*7050	5100		5300	3700		*3150	*3150	
	2 Paar Stabilisatoren abgesenkt Breiter Schild hinten angehoben				*9700	*9700	9250	*7050	*7050	5950	*5700	5450	4250	*3150	*3150	*3150	
0 mm	Schild hinten angehoben				7200	4850	4150	4700	3250	2800	3450	2400	2050	3150	2150	1900	
	Schild hinten abgesenkt					*10.200	4850		7350	3250		5200	2400		*3500	2200	
	Schild und Stabilisator abgesenkt					*10.200	7600		7350	4950		5250	3600		*3500	3300	
	2 Paar Stabilisatoren abgesenkt Breiter Schild hinten angehoben				*10.200	*10.200	8950	*7400	*7400	5750	*5750	5350	4150	*3500	*3500	*3500	
-1500 mm	Schild hinten angehoben	*8900	*8900	7400	7100	4800	4050	4650	3200	2750				3400	2350	2050	
	Schild hinten abgesenkt		*8900	8850		*9800	4750		*7200	3200					*4200	2350	
	Schild und Stabilisator abgesenkt		*8900	*8900		*9800	7500		*7200	4900					*4200	3600	
	2 Paar Stabilisatoren abgesenkt Breiter Schild hinten angehoben	*8900	*8900	*8900	*9800	*9800	8900	*7200	*7200	5700				*4200	*4200	4150	
-3000 mm	Schild hinten angehoben	*11.700	9150	7550	7150	4850	4100	4700	3250	2800				4150	2850	2500	
	Schild hinten abgesenkt		*11.700	9000		*8450	4800		*6100	3200					*5150	2850	
	Schild und Stabilisator abgesenkt		*11.700	*11.700		*8450	7550		*6100	4900					*5150	4350	
	2 Paar Stabilisatoren abgesenkt Breiter Schild hinten angehoben	*11.700	*11.700	*11.700	*8450	*8450	*8450	*6100	*6100	5750				*5150	*5150	5000	
-4500 mm	Schild hinten angehoben				*5500	5000	4300							*4500	4250	3650	
	Schild hinten abgesenkt					*5500	5000								*4500	4250	
	Schild und Stabilisator abgesenkt					*5500	*5500								*4500	*4500	
	2 Paar Stabilisatoren abgesenkt Breiter Schild hinten angehoben				*5500	*5500	*5500							*4500	*4500	*4500	

* Begrenzt durch die Hydraulikkraft und nicht durch die Kipplast.

Nennwerte der Hublast basieren auf ISO 10567:2007 und betragen maximal 87 % der hydraulischen Hubkraft oder 75 % der Kipplast. Der Lastpunkt ist die Mittellinie des Löffelzapfen-Befestigungsbolzens am Stiel. Die Pendelachse muss verriegelt sein. Die Hubvermögen gelten für eine auf festem, ebenem Untergrund stehende Maschine mit auf maximale Länge eingestelltem Verstellauslegerzylinder. Für Hubvermögen mit Löffel und/oder Schnellwechsler muss das entsprechende Gewicht von den obenstehenden Werten abgezogen werden. Die Verwendung eines Arbeitsgeräte-Anbaupunkts zum Befördern/Heben von Gegenständen kann die Hubleistung der Maschine beeinträchtigen.

Spezifische Produktbeschreibungen sind dem entsprechenden Betriebs- und Wartungshandbuch zu entnehmen.

Standardausrüstung

Standardausrüstung kann je nach Auslieferungsland variieren. Nähere Auskünfte erhalten Sie bei Ihrem Cat-Händler.

ELEKTRIK

- Drehstromgenerator, 115 A
- Beleuchtung
 - LED-Beleuchtungspaket, einschließlich aller Arbeitsscheinwerfer (kompatibel mit Steinschlagschutz). Arbeitsscheinwerfer umfassen an der Fahrerkabine montierte Scheinwerfer (zwei vorn, einer hinten), einen Scheinwerfer am Kontergewicht für die Rückfahrkamera und einen an der rechten Seite für die Seitenkamera.
 - LED-Arbeitsscheinwerfer Rückhaltesystem Ausleger
 - LED-Innenbeleuchtung Fahrerkabine
 - Fahrscheinwerfer vorn (2), Halogen
 - Fahrscheinwerfer hinten (2), LED-Module
- Batterie Hauptschalter
- Wartungsfreie Batterien, für Schwereinsatz
- Signal-/Warnhorn
- Elektrische Betankungspumpe

MOTOR

- Cat C7.1-Motor mit ACERT-Konzept erfüllt die Emissionsnormen Stufe IV
- Nachbehandlungsverfahren einschließlich Cat-Modulpaket für saubere Emissionen (CEM, Clean Emissions Module, CEM)
- Motordrehzahlautomatik (AESC, Automatic Engine Speed Control) mit Leerlaufaste
- Leerlaufabschaltung (EIS, Engine Idle Shutdown)
- Leistungsstufenwahl Taste
- Geeignet für Höhenlagen bis 3000 m ohne Drosselung.
- Starthilfe, automatisch
- Kraftstoff-/Wasserabscheider mit WIF-Sensor (Water In Fuel, Wasser im Kraftstoff)
- Elektrische Kraftstoffentlüftungspumpe

HYDRAULIK

- Ansprechempfindlichkeits-Verstellung der Hydraulik
- Ausleger- und Stiel-Zusatzleitungen
- Alle Cat XT™-6-ES-Schläuche
- Lasthalteventile für Löffel- und Arbeitsgerätesteuereinschaltungen/Multifunktionskreise
- Grundsteuerkreise:
 - Mitteldruckkreis
 - Mitteldruckkreis in zwei Richtungen zum Drehen oder Schwenken von Anbaugeräten
 - Arbeitsgerätesteuereinschaltungen/Multifunktionskreis
 - Hochdruck in eine bzw. zwei Richtungen für Hammerarbeiten oder zum Öffnen und Schließen von Anbaugeräten
 - Für bis zu 10 Anbaugeräte programmierbarer Volumenstrom und Druck – Auswahl über Monitor
 - Schnellwechlerkreis und -leitungen für hydraulischen Schnellwechler (sowohl Cat-Bolzengreifer als auch spezielle Schnellwechler/CW-Schnellwechler), gesteuert über einen speziellen Schalter.
- Auslegerrohrbruchsicherung (BLCV, Boom Lowering Check Valve), einschließlich Überlastwarneinrichtung
- Steuerung der elektrischen Pumpe (EPC, Electric Pump Control)
- Schwerlasthubmodus
- Load-Sensing-Hydrauliksystem
- Schwenkkreis mit eigener Pumpe
- Stielrohrbruchsicherung (SLCV, Stick Lowering Check Valve)
- Energieverwertung im Stielkreis

(Fortsetzung nächste Seite)

Standardausrüstung (Fortsetzung)

Standardausrüstung kann je nach Auslieferungsland variieren. Nähere Auskünfte erhalten Sie bei Ihrem Cat-Händler.

FAHRERKABINE

- Verstärkter Überrollschutz (ROPS) gemäß 2006/42/EG und getestet gemäß ISO 12117-2:2008
- Verstellbare Armlehnen
- Klimaanlage, Heizgerät und Entfroster mit Klimaautomatik
- Zigarettenanzünder (24 V)
- Becher-/Dosenhalter
- Optional anschraubbarer Steinschlagschutz (FOGS-Falling Object Guarding System)
- Flaschenhalter
- Unten montierte, intermittierende Parallelwischenanlage (vier Intervalle) für obere und untere Frontscheibe
- Kameras
 - Am Heck montierte Weitwinkelkamera (im Kontergewicht)
 - Weitwinkelkamera auf der rechten Seite, in der Kühlsystemhaube
 - Beide Kameras werden nebeneinander auf einem eigens dafür vorgesehenen großen Farbmonitor angezeigt
- Kleiderhaken
- Fahrtregler
- Sicherheitsgurt-Warnsignal
- Bodenmatte, waschbar, mit Ablagefach
- UKW-Radio mit CD-Player, Lautsprechern und USB-Anschluss
- Voll verstellbarer Schwingsitz

- Instrumententafel, Vollgrafik und Farbdisplay
 - Informationen und Warnmeldungen in der Landessprache
 - Anzeigen für Kraftstoffstand und DEF-Tank sowie Temperatur von Motorkühlmittel und Hydrauliköl
 - Wechselintervalle für Filter und Betriebsflüssigkeiten
 - Kontrollleuchten für Fernlicht, Blinker, Kraftstoffreserve, Motordrehzahleinstellung
 - Uhr mit 10-Tage-Pufferbatterie
- LED-Innenbeleuchtung mit Türschalter
- Vorgesteuerter Joystick mit einem proportionalen Schieber
- Obere Frontscheibe aus Verbundglas
- Linke Joystick-Konsole, zum Sperren aller Funktionen hochklappbar
- Dokumentenhalter an der rechten Seitenwand
- Mobiltelefon-Halterung
- Feststellbremse
- PIN-Code, Motor-Startsperrfunktion
- Stromversorgung, 12 V-10 A
- Regenschutz*
- Heckscheibe (gehärtetes Glas)/Notausstieg, mit Hammer
- Automatiksicherheitsgurt, in den Sitz integriert
- Sicherheitshebel auf der linken Konsole
- Luftdicht verschließbare Fahrerkabine mit gefilterter Belüftung
- Dachfenster, Verbundglas
- Schiebetürfenster
- Höhe und Neigungswinkel der Lenksäule ist einstellbar
- Stauraum mit Platz für Verpflegungsbox
- Sonnenschutz für Frontscheibe und Dachfenster

LAUFWERK

- Allradantrieb
- Automatische Bremsen-/Achsen Sperre
- Kriechgang
- Elektronische Schwenk- und Fahrsperrung
- Hochleistungsachsen, modernes Scheibenbremssystem und Fahrmotor, einstellbare Bremskraft
- Pendelachse vorn, verriegelbar, mit Fernschmierpunkt
- Stufen mit Kasten im Unterwagen (links und rechts)
- Zweiteilige Antriebswelle mit einem Schmierintervall von 1000 Betriebsstunden
- Hydrostatischer Antrieb mit zwei Geschwindigkeitsstufen
- Zwischenringe für Reifen

SONSTIGE AUSSTATTUNG

- Automatische und zentralisierte Schmierung (Anbaugerät und Drehkranz)
- Automatische Schwenkbremse
- Löffelumlenkung für Grabstiele
- Kontergewicht, 3700 kg
- Not-Aus-Schalter für den Motor
- Spiegel, Weitwinkel, Rahmen und Fahrerkabine
- Product Link
- S·O·SSM-Probenentnahmeventile für Motoröl, Hydrauliköl und Kühlmittel

*Nicht kompatibel mit Steinschlagschutz

Sonderausrüstung

Sonderausrüstung kann variieren. Nähere Auskünfte erhalten Sie bei Ihrem Cat-Händler.

ZUSATZSTEUERUNGEN UND -LEITUNGEN

- Grundsteuerkreise:
 - Zweiter Hochdruckkreis
 - Zusatz-Hochdruckkreis in zwei Richtungen für Geräte mit zweiter Hoch- oder Mitteldruckfunktion
- SmartBoom
- Die Funktion Öffnen/Schließen des Greifers mit dem rechten Joystick über die Löffelsteuerung kann auf dem Monitor ausgewählt werden.

HYDRAULIK

- Biologisch abbaubares Hydrauliköl Cat BIO HYDO Advanced HEES

ARBEITSAUSRÜSTUNG

- Ausleger
 - Monoblockausleger, 5350 mm
 - Verstellausleger (zweiteilig), 5260 mm
- Stiele
 - 2500, 2800 mm
 - 3300-mm-Greiferkranstiel (ohne automatische Schmierung)

ELEKTRIK

- Einstellbarer Fahralarm
- Rundumleuchte (Fahrerkabinedach)

FAHRERKABINE

- Joysticks mit erweiterten Funktionen mit zwei proportionalen Schiebereglern
- Joystick-Lenkung
- Sitz, verstellbare verlängerte Rückenlehne, mit vertikaler und horizontaler Luftfederung und Kopfstütze
 - Komfort, automatische Gewichtseinstellung, mechanische Lendenwirbelstütze, beheizt
 - Deluxe-Sitz bietet zusätzlich automatische Höhen- und Gewichtseinstellung, pneumatische Lendenwirbelstütze, Premiumbezug, Heizung und Belüftung
- Frontscheibe
 - Frontscheibe und Dachfenster einteilig und aus schlagfestem Verbundglas (EN356 P5A, 10 mm)
 - Zweiteilig (70/30), öffnend
- Rückspiegel, Rahmen und Fahrerkabine elektrisch verstellbar und beheizbar
- Hochdruck-Zusatzpedal
- Joystick-Schaltschema, veränderbar
- Steinschlagschutz (Dach und Front)

LAUFWERK

- Schild hinten (parallel)
- Schild hinten, breit (parallel)
- Schild vorn (parallel)/Abstützpratzen hinten
- Abstützpratzen vorn/Schild hinten (parallel)
- Abstützpratzen vorn/Schild hinten, breit (parallel)
- Abstützpratzen vorn und hinten
- Rückhaltesystem, für Straßenfahrten mit Greifer

SONSTIGE AUSSTATTUNG

- Cat-Wegfahrsperrung (MSS, Machine Security System)
- Kühlschutzpaket für Einsätze unter staubigen Bedingungen (einschließlich feinmaschigem Sieb für verbesserten Kühlerschutz und Motor-Luftvorreiniger)
- Kontergewicht, 4200 kg
- Kotflügel vorn und hinten
- Hydraulische Schwingungsdämpfung
- Reifen (siehe S. 22)
- Anbaugeräte (siehe S. 25-27)
- Schwenkrotator-Vorrüstung

Weitere Informationen zu Cat-Produkten, -Händlerservice und -Industrielösungen erhalten Sie unter www.cat.com

© 2016 Caterpillar

Alle Rechte vorbehalten

Änderungen der Werkstoffe und technischen Daten ohne vorherige Ankündigung vorbehalten.
Abgebildete Maschinen können Sonderausrüstung aufweisen. Ihr Cat-Händler informiert Sie gern über
lieferbare Sonderausrüstung.

CAT, CATERPILLAR, SAFETY.CAT.COM, die entsprechenden Logos, "Caterpillar Yellow" und das "Power Edge"-
Handelszeichen sowie die hierin verwendeten Unternehmens- und Produktidentitäten sind Markenzeichen von
Caterpillar Inc. und dürfen nicht ohne Genehmigung verwendet werden.

VisionLink ist ein in den USA und anderen Ländern eingetragenes Markenzeichen von Trimble Navigation Limited.

AGHQ7899
(Übersetzung: 01-2017)
(Europe)

