

M318F

Mobilbagger

2017



Motor		Löffelspezifikationen	
Motortyp	Cat® C7.1 ACERT™	Löffelinhalt	0,35 m ³ – 1,09 m ³
Emissionen	Stufe IV (EU)	Arbeitsbereiche	
Nettoleistung (max.)		Max. Reichweite auf Standebene	9405 mm
ISO 9249 bei 1750/min (metrisch)	126 kW (171 PS)	Max. Grabtiefe	6090 mm
ISO 14396 bei 1750/min (brutto) (metrisch)	129,4 kW (176 PS)	Antrieb	
Gewichtsangaben		Höchstgeschwindigkeit	35 km/h
Einsatzgewicht	16.690 kg – 20.300 kg		

Merkmale des M318F

Geringe Kosten

Mit dieser Maschine erhalten Sie nicht nur die Vielseitigkeit, die Sie benötigen, sie ist darüber hinaus bei minimalem Kraftstoffverbrauch äußerst präzise und schnell – damit Sie Ihre optimale Arbeitsleistung erzielen.

Einfache und komfortable Arbeit.

Nehmen Sie in der Maschine Platz – Sie werden von der Ruhe und vom Komfort der Fahrerkabine beeindruckt sein. Sie fühlen sich entspannt, und wir gewährleisten Ihre Sicherheit.

Nutzen Sie die integrierten modernen intuitiven Technologien.

Dies wird ergänzt durch Wartungsstellen für schnelle und einfache routinemäßige Wartungsarbeiten sowie zahlreiche Cat-Anbaugeräte für eine Vielzahl von Arbeiten – es gibt einfach keine bessere Maschine.

Inhalt

Nachhaltigkeit	4
Motor.....	5
Kraftstoffsparende Funktionen, die Sie bemerken werden.....	5
Erstklassiger Komfort.....	6
Einfachheit und Funktionalität	7
Die nächste Generation	8
Intelligente Technologien	9
Automatische "Dig&Go"-Achssperre	9
Hydraulik.....	10
Unterwagen	11
Ausleger und Stiele	12
SmartBoom™.....	13
Hydraulische Schwingungsdämpfung	13
Anbaugeräte	14
Servicefreundlichkeit.....	16
Integrierte Technologien	17
Sicherheit.....	18
Hervorragende Sicht.....	20
Rundum-Kundenservice	20
Technische Daten	21
Standardausrüstung.....	33
Sonderausrüstung	35





Die F-Serie der neuen Generation soll Ihnen bei den unterschiedlichsten Herausforderungen, denen Sie sich täglich gegenübersehen, behilflich sein, damit Sie diese leichter und komfortabler bewältigen können.

Die Mobilbagger der F-Serie – einfacher als je zuvor.



Nachhaltigkeit

In jeder Hinsicht der Zeit voraus

Verbrauchsarm und geringe Abgasemissionen

Der Motor erfüllt die Emissionsnormen Stufe IV, ist leistungsstark und effizient. Er verfügt zudem gegenüber dem Vormodell über einen um 10 % optimierten Kraftstoffverbrauch – all das ohne Einbußen bei der Produktivität. Er schont somit Ressourcen und stößt weniger CO₂ aus.

Leiser Betrieb

Bei den extrem niedrigen Geräuschpegeln Ihrer Maschine könnte man fast annehmen, dass sie gar nicht läuft.

Intuitive technische Systeme und längere Serviceintervalle

- Der Eco-Modus, die automatische Motordrehzahlregelung und die Leerlaufabschaltung tragen zur weiteren Senkung des Gesamtkraftstoffverbrauchs bei.
- Product Link™ ermöglicht die Fernüberwachung der Maschine und trägt zur Verbesserung der Gesamteffizienz bei.
- Ihr Cat-Händler kann Sie bei der Verlängerung von Wartungsintervallen beraten – das bedeutet weniger Flüssigkeitsverbrauch und -entsorgung und somit niedrigere Betriebskosten.

Biodiesel und biologisch abbaubares Hydrauliköl

- Der M318F kann mit extrem schwefelarmem Dieselmotorkraftstoff (ULSD, Ultra-Low-Sulfur Diesel) mit einem Schwefelanteil von höchstens 10 ppm oder mit einer Biodieselmischung mit extrem schwefelarmem Dieselmotorkraftstoff bis zu B20 betrieben werden.
- Cat BIO HYDO Advanced HEEST™ verringert Auswirkungen auf die Umwelt.

Cat Certified Used

Bei den Lösungen, die Caterpillar und die Cat-Händler anbieten, damit die Kunden Wachstum zu möglichst geringen Kosten erzielen und gleichzeitig Abfall vermeiden können, spielt dieses Programm eine zentrale Rolle. Gebrauchte Maschinen sind überprüft, mit einem Gütesiegel ausgestattet und sofort einsatzbereit, außerdem haben die Kunden den Vorteil einer Caterpillar-Garantie.

Motor

Leistungsstark, zuverlässig und sparsam



Antriebskraft und Leistungsstärke für Ihre Einsätze

Konstantleistungsstrategie

Ermöglicht ein schnelles Ansprechen bei wechselnden Lasten und liefert dabei unabhängig von den Betriebsbedingungen die gleiche Leistung.

Eine transparente Lösung zum Senken von Emissionswerten, die funktioniert.

Der Cat-Motor C7.1 ACERT erfüllt die aktuellen Emissionsnormen der Stufe IV, und das ohne Unterbrechung Ihres Arbeitsablaufs. Er ist:

- **Transparent:** kein Eingriff des Fahrers
- **Robust:** Dieselpartikelfilter über die gesamte Nutzungsdauer der Maschine
- **Effizient:** keine Arbeitsunterbrechung, auch bei längerer Leerlaufzeit
- **Einfach:** minimale Wartung. Der längs eingebaute Motor vereinfacht die Wartung noch weiter.

Biodiesel – kein Problem

Der Motor ist auf die Verwendung von Biodiesel B20 gemäß ASTM 6751 ausgelegt – das alles gibt Ihnen mehr Flexibilität hinsichtlich potenzieller Kraftstoffeinsparungen.

Bewährte Technologie

Damit unsere Technologie auch stets Ihren Anforderungen gerecht wird und problemlosen Service liefert, haben wir diese Motoren und Technologien umfassend geprüft und bewertet.

Kraftstoffsparende Funktionen, die Sie bemerken werden

- **Motordrehzahlautomatik:** senkt die Motordrehzahl ab, wenn die Maschine nicht arbeitet.
- **Leerlaufabschaltung:** schaltet den Motor ab, wenn er sich länger als eine voreingestellte Zeit im Leerlauf befindet.
- **Automatisches Kühlsystem:** variable Drehzahl und Automatiklüfter.
- **Verbesserter Eco-Modus:** verringert die Motordrehzahl bei identischer Leistungsabgabe.
- **Automatische Umschaltung in den Fahrmodus** bei Fahrbeginn.
- **NEU! Optimierter Fahrmodus:** Das Drehzahlniveau im Fahrmodus ist automatisch bedarfsorientiert eingestellt, um den Kraftstoffverbrauch weiter zu senken.



Höchster Komfort

Der Fahrer kann über die gesamte Schicht produktiv arbeiten



Die Tradition der renommierten Cat-Mobilbagger

Bei unseren Fahrerinnen steht der Fahrer im Mittelpunkt – sie sind einzigartig.

Ergonomische Gestaltung

- Häufig benutzte Schalter sind zentral angeordnet, auf ein Minimum reduziert und befinden sich ideal in Joysticknähe.
- Ablagefächer sind nützlich ... wenn sie ergonomisch konstruiert sind. Viele Verstaumöglichkeiten, z. B. für Schutzhelm, Getränke, Handy und Schlüssel

Bequeme Sitzoptionen

Unsere Sitze bieten genau den Komfort, der für einen langen Arbeitstag erforderlich ist, und sind völlig individuell einstellbar. Alle Sitze sind beheizbar und luftgedämpft. Eine automatische Gewichtseinstellung und luftgekühlte Sitze sind erhältlich.

Sicherheit serienmäßig

Fahrerkabine mit Überrollschutz (ROPS, Rollover Protective Structure), kompatibel mit Steinschlagschutz (FOGS, Falling Object Protective Structure), Sicherheitsgurt-Warnalarm, Überrollbügel, Seitenkamera ... und vieles mehr.

Details, die den Unterschied ausmachen

Werfen Sie einen Blick auf die Fahrerinnenkabine, und Sie werden sehen, dass Vergnügen bei der Arbeit von der Verbesserung kleiner Details kommt.

Intelligente Bedienelemente verringern Ermüdungserscheinungen

- Vorrichtungen wie die hydraulische Schwingungsdämpfung, die Auslegerschwimmfunktion oder die Joystick-Lenkung leisten für die Erhöhung Ihrer Produktivität einen wertvollen Beitrag.
- Neue Technologien, die die Arbeit intuitiv gestalten, so z. B. die Oberwagen- und automatische Fahrsperrung oder die automatische Brems- und Achsensperre, verringern die Anzahl der von Ihnen auszuführenden Handgriffe.

Einstecken, Aufladen und Abspielen Ihrer Audiogeräte

- Mit dem komfortabel angeordneten 12 V/10 A-Stromversorgungsanschluss können Sie Ihren Laptop oder einen Tablet-PC laden.
- Ein MP3-fähiges Radio mit CD-Player, Lautsprechern und USB-Anschluss ist erhältlich.





Einfachheit und Funktionalität

Zur Erleichterung der Arbeit

Eine Fahrerkabine genau für Sie – voll einstellbar

- Armlehnen, verstellbar in Höhe und Winkel
- Die Lenksäule kann nicht nur vor- und rückwärts gekippt werden, sondern ist auch in der Höhe einstellbar
- Die Empfindlichkeit der Maschinenhydraulik ist einstellbar, sodass sie sanfter oder spontaner anspricht
- NEU! Zuweisung der Steuerung von Joystick und linkem Pedal: kann je nach Bedarf und Werkzeug angepasst werden.
- NEU! Optionaler Joystick für verbesserte Steuerung (zwei Schieberegler, jeweils fünf Knöpfe)
- Klimaautomatik
- NEU! Die optionalen beheizbaren Spiegel können nun auch aus der Kabine elektrisch verstellt werden

Unglaublich niedriger Geräuschpegel, weniger Ermüdungserscheinungen

Der erhöhte Fahrerkabinendruck verhindert in Verbindung mit der Konstruktion das Eindringen von Staub und macht die Fahrerkabine schalldichter.

Hervorragende Sicht: Sehen Sie den Unterschied!

- Alle Glasflächen wurden erheblich vergrößert
- LED-Arbeitsscheinwerfer und Halogen-Fahrscheinwerfer als Standardausrüstung
- LED-Deckenleuchte
- Serienmäßiger Rückspiegel UND seitliche Weitwinkelkameras
- Weitwinkelspiegel für bessere Sicht, auch auf den Boden
- Intermittierende Parallelscheibenwischer (vier Intervalle) für die gesamte Frontscheibe

NEU! Serienmäßige LED-Leuchten für BEIDE Kameras, um Tag und Nacht den Überblick zu behalten

Die Rückfahrkamera ist zur Gewährleistung eines besseren Schutzes in das Kontergewicht eingebaut.

NEU! Geteilte Ansicht BEIDER Kameras auf nur einem Monitor

Die Ansichten beider Kameras werden nebeneinander auf dem zusätzlichen breiten Farbmonitor angezeigt – für bessere Sicht auf den ersten Blick.

Großer Farbmonitor in der Maschine

Der leicht ablesbare, hochauflösende LCD-Monitor versorgt Sie in der Landessprache mit wichtigen Informationen. Favoriten-Tasten ermöglichen einen schnellen Zugriff auf häufig genutzte Funktionen. Mit der Arbeitsgerätewahlfunktion können bis zu zehn verschiedene hydraulische Anbaugeräte (einschließlich des neuen Cat Tilt-Rotators) voreingestellt werden, die sich dadurch schnell wechseln lassen.

Die neue Generation

Einfacher als je zuvor



Steigen Sie auf die neue Generation um

Verbesserungen. Von der Gesamtkonstruktion bis hin zu kleinsten Details. Praktische Leistungsmerkmale sowie neue moderne und intuitive Technologien senken nicht nur Emissionen, sondern verbessern auch Ihre tägliche Arbeit mit unseren Maschinen.

Fahrtregler – Konzentrieren Sie sich auf die Straße und nicht auf Ihren Fuß.

Sie brauchen nicht ständig aufs Pedal zu treten.

- Einfach die gewünschte Geschwindigkeit auswählen
- Favoriten-Taste auf dem Monitor drücken
- Gute Fahrt!

So einfach ist das.

NEU! Anhängervorrüstung – Anhänger anschließen und losfahren

Wie können Sie gleichzeitig mehr Autonomie und höhere Flexibilität erzielen?

Unsere Anhängervorrüstung verfügt über alle notwendigen elektrischen und hydraulischen Systeme, sogar für Anhänger mit Heckklappe und Abkippfunktion.

Das Wechseln und Transportieren von Arbeitsgeräten an den Ort, an dem sie benötigt werden, ist jetzt einfacher als je zuvor!



Intelligente Technologien

Oberwagen- und automatische Fahrsperr: Einschalten und los geht's

Der Fahrer muss sich zum Betätigen des Oberwagensperrbolzens nicht bücken.

- Einfach Taste drücken,
- Oberwagen aufs Fahrwerk ausrichten,
- Gute Fahrt: eine grüne Kontrollleuchte bestätigt, dass Oberwagen und Anbaugeräte automatisch gesperrt wurden.
- NEU! Die Oberwagensperre kann unabhängig von der Anbaugerätesperre bei geringer Geschwindigkeit (unter 5 km/h) aktiviert werden.

So einfach ist das.

Integrierter PIN-Code – ausschalten und entspannen

Kein Kauf eines optionalen Sicherheitssystems zum Schutz Ihrer Ausrüstung gegen Diebstahl erforderlich.

- Der PIN-Code ist standardmäßig in den Monitor integriert
- Durch Eingabe des richtigen Codes kann der Motor angelassen werden

Die Wegfahrsperr (MSS, Machine Security System – Sonderausrüstung) erhöht den Schutz bei Bedarf noch mehr.

So einfach ist das.



Automatische "Dig&Go"- Achsensperre Drückt das Pedal für Sie, und Sie haben weniger zu tun

Die Maschine erkennt automatisch, wenn Betriebsbremse und Achse gesperrt (z. B. beim Graben) oder freigegeben werden müssen (Straßenfahrt), deshalb muss der Fahrer nicht ständig das Pedal betätigen.

Bremse und Achse werden durch Betätigen des Fahrpedals automatisch entriegelt.



Hydraulik

Schnell, präzise, flexibel

Für den schnellen Materialumschlag benötigen Sie eine effektive Hydraulik – und zwar die Art bahnbrechender Leistung, die die F-Serie liefert.

Effiziente Konstruktion, intelligent und schnell

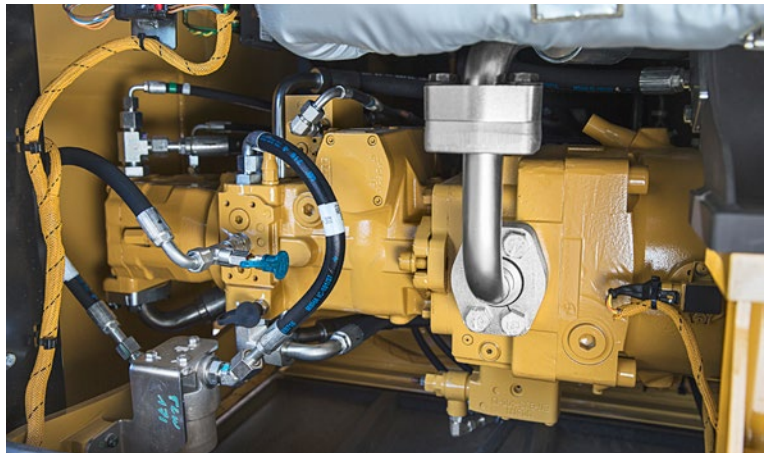
- **Einfache Konstruktion:** Das neue Hydraulikventilfach und die Leitungsführung gewährleisten einen einfachen und klaren Aufbau, was zur Langlebigkeit beiträgt.
- **Intelligente Haupthydraulik:** Das System ermöglicht das Absenken der Motorlast, wenn diese nicht erforderlich ist, was sich in geringerem Kraftstoffverbrauch niederschlägt.
- **Separate Schwenkpumpe:** Ein geschlossener Hydraulikkreislauf nur für die Schwenkfunktion. Mit zwei getrennten Pumpen (eine zum Schwenken und die andere für die weiteren Funktionen) werden schnellere und ruhigere Bewegungsabläufe möglich.

Unübertroffene Steuerung

- **Elektronische Pumpensteuerung** – eines der wichtigsten Merkmale von Cat-Hydraulikbaggern ist ihre Steuerbarkeit. Eine der Schlüsselkomponenten hierfür ist die elektronische Pumpensteuerung (EPC, Electronic Pump Control), die die Ansprechzeit und Präzision verbessert. Sie stellt den Förderstrom exakt dort bereit, wo er gebraucht wird, was sich in größerer Leichtgängigkeit und höherer Effizienz niederschlägt.
- **Einstellbare Ansprechempfindlichkeit der Hydraulik** – damit können Sie die Empfindlichkeit der Maschine je nach Anwendungsfall einstellen.
- **Energieverwertung im Stielkreis** – erhöht die Effizienz und verbessert die Steuerbarkeit, was zu höherer Produktivität führt.

Proportionale Zusatzhydraulik, beeindruckende Vielseitigkeit

Leitungen und Kreise für Mitteldruckfunktion, Hochdruckfunktion und hydraulischen Schnellwechsler gehören zur Standardausrüstung.



Unterwagen

Stabilität und Vielseitigkeit bei 35 km/h



HD-Antriebsachsen

Lange Lebensdauer mit effektiven Hochleistungsachsen. Das Getriebe ist zum Schutz und für optimale Bodenfreiheit direkt an der Hinterachse montiert. Die Vorderachse bietet große Pendel- und Lenkeinschlagwinkel. Die Antriebswelle bietet längere Serviceintervalle (1000 Betriebsstunden).

Moderne Scheibenbremse

Die Bauweise minimiert das Ruckeln beim Arbeiten mit frei stehender Maschine. Die Scheibenbremsen wirken nicht auf die Antriebswelle, sondern direkt auf die Naben, und vermeiden so ein Planetenradspiel.



Kotflügel (optional)

Kotflügel decken alle Reifen umfassend ab und schützen so die Maschine und die Umgebung vor Schmutz und Steinen, die aufgewirbelt werden.



Joystick-Lenkung

Mithilfe des Schiebeschalters am rechten Joystick kann der Fahrer gleichzeitig die Anbaugeräte bedienen und die Maschine umsetzen, ohne einen der Joysticks loslassen zu müssen.

Schildkonstruktion

- Optimierte Konstruktion für hohe Steifigkeit, Stabilität und einfache Wartung.
- Die Parallelkinematik hält den Schild in jeder Höhenstellung parallel zum Boden.
- Profil, bei dem Material besser abrollen kann; minimiert Materialverdichtung.

Ausleger und Stiele

Sonderausrüstung für Arbeiten, bei denen lange Reichweite oder Präzision im Nahbereich gefragt sind

Robust und leistungsfähig

Ausleger und Stiele sind geschweißte Kastenprofilkonstruktionen mit Verstärkungen aus starken Stahlblechen in hochbelasteten Bereichen, die schweren Einsätzen gewachsen sind.

Flexibilität

Es stehen verschiedene Ausleger und Stiele zur Verfügung, sodass Reichweite, Reiß- und Losbrechkraft einsatzgerecht abgestimmt werden können.

Stiele

- **Kurzer Stiel** – 2100 mm für maximale Losbrechkraft und Traglast
- **Mittellanger Stiel** – 2400 mm für größere Reißkraft und Traglast
- **Langer Stiel** – 2600 mm für größere Grabtiefe und Reichweite
- **Greiferkranstiel** – 3100 mm für Materialumschlag und andere Industrieinsätze mit frei hängenden Greifern

Ausleger

- **Verstellausleger (VA, Variable Adjustable)** – bessere Sicht auf der rechten Seite und bessere Gewichtsverteilung bei Straßenfahrten. Beim Arbeiten auf engem Raum und beim Heben schwerer Lasten ist der Verstellausleger am flexibelsten.
- **Monoblockausleger** – bestens geeignet für alle Standardeinsätze wie Beladen von Lkw und Aushubarbeiten. Ein gerader Abschnitt im gebogenen Seitenblech reduziert die Spannung und verlängert die Nutzungsdauer des Auslegers.
- **Seitenknickausleger** – dank des großen Links-/Rechtsversatzes kann parallel zu Mauern oder Wänden und über Hindernisse hinweg gegraben, beim Fahren planiert und unter verlegten Rohren gegraben werden, ohne diese zu beschädigen. Die Kombination mit einem kippbaren Grabenräumlöffel ergibt ein äußerst vielseitiges System.



SmartBoom

Geringere Belastungen und Erschütterungen

Abzieharbeiten

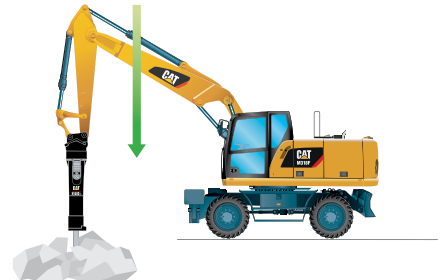
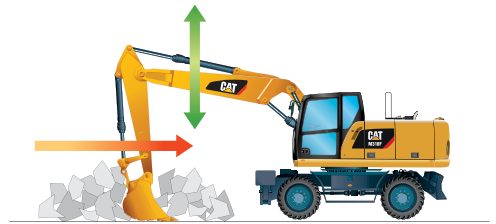
Abziehen und Feinplanieren können leicht und schnell ausgeführt werden. Die Auslegerschwimmfunktion SmartBoom™ vereinfacht die Arbeit, weil mehr Augenmerk auf die Stiel- und Löffelbewegung gelegt werden kann, während der Ausleger ohne Einsatz des Pumpenförderstroms frei der Bodenkontur folgt.

Hammerarbeiten

Beim Eindringen in den Stein folgen die vorderen Teile automatisch dem Hammer. Leerschläge oder übermäßiger Druck auf den Hammer werden vermieden, sodass sich die Lebensdauer des Hammers und der Maschine verlängert. Ähnliche Vorteile ergeben sich mit Verdichterplatten.

Beladen von Lkw

Das Beladen von Lkw von einer erhöhten Standebene aus lässt sich produktiver und kraftstoffsparender durchführen, denn der Rückschwenktakt wird verkürzt und zum Absenken des Auslegers ist kein Pumpenförderstrom erforderlich.



Hydraulische Schwingungsdämpfung

Mehr Komfort bei hoher Fahrgeschwindigkeit

Die hydraulische Schwingungsdämpfung erlaubt eine schnellere Fahrt in unebenem Gelände bei höherem Fahrerkomfort. Druckspeicher fungieren als Stoßdämpfer, um die Bewegung der Frontpartie zu dämpfen. Die Funktion kann über einen Schalter auf der Schalttafel in der Fahrerkabine aktiviert werden.





NEU! Cat Tilt-Rotator und Tilt-Rotator-Vorrüstung – Wenn Sie höchstmögliche Vielseitigkeit benötigen, ist der Cat Tilt-Rotator genau das Richtige.

Tilt-Rotatoren sorgen dank um 40° neigbarer 360°-Drehverbindung zwischen dem integrierten Schnellwechsler und sämtlichen Cat-Anbaugeräten dafür, dass die Maschine nicht ständig neu ausgerichtet werden muss.

Die Tilt-Rotator-Vorrüstung für Mobilbagger beinhaltet alles, was Sie benötigen: Leitungen, Kreise, Software und moderne Joysticks. Sie stellen eine perfekt integrierte Schnittstelle zwischen Maschine und Werkzeug dar.

NEU! Cat Tilt-Rotator-Parameter können direkt über den Maschinenmonitor eingestellt werden.



Anbaugeräte

Holen Sie das Maximum aus Ihrer Maschine heraus



Zeitersparnis bei jedem Arbeitsgerätewechsel

Wechsel von hydraulischen Arbeitsgeräten in Sekundenschnelle ... Mithilfe des neuen hydraulischen Auto-Connect-Schnellwechslers wird der Wechsel der Arbeitsgeräte vollständig automatisiert, und die Fahrer können Anbaugeräte schnell, bequem und sicher aus der Fahrerkabine heraus wechseln. Das einzigartige Design von Auto-Connect verhindert gerissene Schläuche und damit ungeplante Ausfallzeiten. Ihre Fahrer arbeiten dadurch effizienter und produktiver.



Die passende Leistung

Stimmen Sie Ihre hydraulischen Cat-Anbaugeräte auf Ihre Cat-Maschine ab, und holen Sie das Beste aus der standardmäßig installierten Software heraus. Das Wechseln von Anbaugeräten war noch nie einfacher!

Die Maschine optimal nutzen

Wenn Sie mehrere Arbeiten erledigen müssen, kann der M318F Ihnen dabei helfen. Und Sie können seine Einsatzmöglichkeiten problemlos durch eine Vielzahl von Cat-Anbaugeräten erweitern.

Schneller Aufgabenwechsel

Mit dem Schnellwechsler lassen sich Anbaugeräte schnell wechseln, was Ihre Flexibilität erhöht. Die Schnellwechsler-Hydraulik ist sowohl mit Cat-Schnellwechslern als auch mit Schnellwechslern mit Bolzengreifer kompatibel und erfordert keine Änderungen oder Ergänzungen an der Maschine.

Graben, Laden und Arbeiten für die Landschaftsgestaltung

Eine breite Auswahl an Löffeln bietet Lösungen zum Graben, Aushub, Grabenziehen, Laden und abschließenden Planieren. Grabenräumlöffel eignen sich zum Planieren und Feinplanieren in der Landschaftsgestaltung oder zum Laden von aufgehäuft gelagertem Schüttgut, wenn Zähne die Oberfläche beschädigen würden.

Sortieren und Umschlagen von Material

Angesichts immer strengerer Umweltvorschriften müssen Sie mit Abfall auf effiziente Weise umgehen können. Sie sparen bei Transport, Personal und Entsorgungskosten mit Cat-Greifern, da Sie Schutt an Ort und Stelle sortieren und separat abtransportieren können. Wenn es um gutes Eindringvermögen geht, sind Cat-Greifer genau das Richtige.

Bauen, Verdichten und Unterhalten von Straßen

Ganz gleich, ob Sie mit Nivellierlöffeln feinplanieren oder in Kombination mit dem entsprechenden Anbaugerät Gräben räumen, an Abwasser- und Wassersystemen arbeiten oder Verdichtungsarbeiten durchführen – Sie erledigen stets zügig Ihre Aufgabe.

Abbrechen und Verschrotten

Wenn ein Bauwerk abgebrochen werden muss, muss dies zügig geschehen. Mit den Cat MP300-Universalscheren können Sie genau das tun. Cat-Hydraulikhämmer der Baureihe E erreichen sehr hohe Schlagzahlen, und Cat-Schrottscheren beeindruckend durch eine ausgezeichnete und effiziente Schrottverarbeitung. Außerdem können sie um 360° geschwenkt werden.



Servicefreundlichkeit

Auf die Einsatzzeiten kommt es an

Bequemer Zugang integriert

Routinemäßig zu wartende Baugruppen wie Kraftstoff- und Motorölfilter sowie Zapfventile sind vom Boden aus erreichbar, und Kraftstoff- und DEF-Tanks (Diesel Exhaust Fluid, Abgasreinigungsflüssigkeit) mit Motorluftfilter sind sicher von der neuen rutschfesten Wartungsplattform aus zugänglich. Zugangsstellen verfügen über breite Wartungsklappen aus Verbundwerkstoffen und sind widerstandsfähiger gegen Stoßeinwirkungen; alle Klappen sind mit Gasdruckfedern ausgerüstet, die das Öffnen erleichtern. Komponenten sind jetzt in speziellen Fächern wie z. B. den speziellen Elektrik- und Kühlfächern zusammengefasst.

Optimale Kühlleistung bei jeder Temperatur

Parallel angeordnete Kühler und die Konstruktion des Axiallüfters ermöglichen eine höhere Kühlleistung. Das System ist vom Motorraum vollständig getrennt, um Geräuschentwicklung und Wärme zu vermindern; alle Kühler sind im gleichen Fach zusammengefasst und besitzen leicht zu reinigende Elemente, die ohne Werkzeuge herausgekippt werden können.

Frischlufthgarantie

Durch die Anordnung der Lüftung in der Fahrerkabine kann Luft von außen durch den Frischluftfilter in die Fahrerkabine gelangen. Der Filter befindet sich auf der Seite der Fahrerkabine, damit er leicht erreichbar ist, und wird durch eine verschließbare Klappe geschützt, die mit dem Zündschlüssel geöffnet werden kann.

Standardmerkmale für Schmierung und Kraftstoff

Zum Schmieren des gesamten Oberwagens ist eine elektrische Schmieranlage als zeitsparendes Standardmerkmal vorhanden. Schmierstellen für den Unterwagen werden auf ein Minimum reduziert und sind in Gruppen zusammengefasst. Bei der neuen Antriebswelle wurden die Schmierintervalle von 500 auf 1000 Betriebsstunden verlängert. Zudem ermöglicht sie ein gleichzeitiges Schmieren des unteren Achslagers. Eine elektrische Betankungspumpe gehört außerdem zur Serienausrüstung. Der Schlauch kann in einem speziellen Ablagekasten gelagert werden, sodass er sauber bleibt. Wenn man dann noch die neue elektrische Ansaugpumpe, durch die der Kraftstoff anfänglich nicht mehr manuell angesaugt werden muss, den Kraftstofffilter und den Wasserabscheider dazu nimmt, erhalten Sie eine Maschine, die anspruchsvollste Wartungsarbeiten für Sie erledigt.

Konsequent einfach.



Integrierte Technologien

Wissen zahlt sich aus



Cat Connect nutzt Technologien und Services geschickt zur Verbesserung der Effizienz am Einsatzort. Mit den Daten der technologisch ausgerüsteten Maschinen erhalten Sie mehr Informationen und Erkenntnisse über Ihre Maschinen und Arbeitsschritte als je zuvor.

Die Technologien von Cat Connect bieten Verbesserungen in folgenden wichtigen Bereichen:



MASCHINEN-MANAGEMENT

Maschinenmanagement – Längere Maschinenverfügbarkeit und niedrigere Betriebskosten.



PRODUKTIVITÄT

Produktivität – Produktion überwachen und Effizienz am Einsatzort verwalten.



SICHERHEIT

Sicherheit – Höhere Aufmerksamkeit am Einsatzort zur Sicherheit von Mitarbeitern und Maschinen.

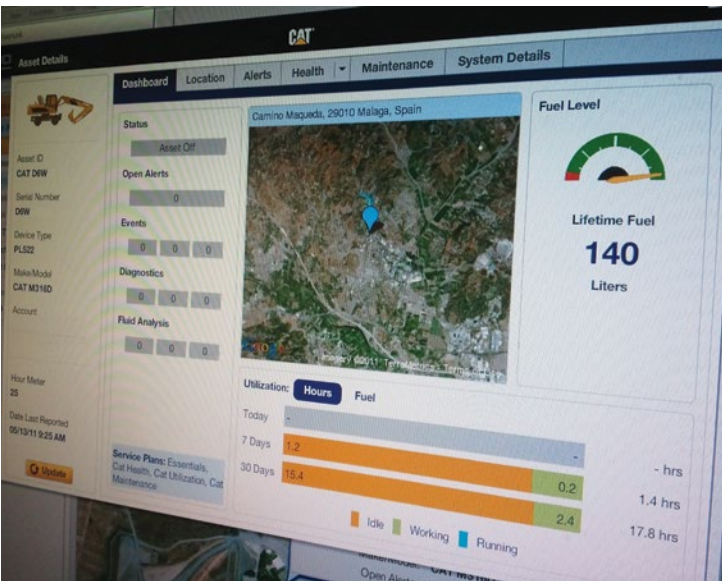
Zu den CAT Connect-Technologien gehören:

Link

Link-Technologien ermöglichen die drahtlose Kommunikation durch eine Zwei-Wege-Übertragung der von Bordsensoren, Steuermodulen und anderen CAT Connect-Technologien gesammelten Informationen.

Ferngesteuerte Verwaltung der Maschine

Cat Product Link ist ein tief in das Maschinenüberwachungssystem integriertes System, das dafür sorgt, dass Sie beim Maschinenmanagement nicht länger auf Vermutungen angewiesen sind. Das System verfolgt Maschinenstandort, Betriebsstunden, Kraftstoffverbrauch, Produktivität, Stillstandszeiten und Diagnosecodes über VisionLink® zur Maximierung der Effizienz, Verbesserung der Produktivität und zum Senken der Betriebskosten.



CAT® CONNECT



MASCHINEN-MANAGEMENT



PRODUKTIVITÄT



SICHERHEIT



NACHHALTIGKEIT

Sicherheit

Ihre Sicherheit ist SERIENMÄSSIG

Einstieg in die Fahrerkabine

Wir haben die Lösung zum sicheren Einstieg in die Fahrerkabine:

- Drei auf den Fahrerkabineneingang ausgerichtete längere Zugangsstufen
- Rutschfeste Bleche auf allen Laufstegen und Stufen reduzieren die Ausrutschgefahr
- Praktische Türhandläufe
- Die neigbare Konsole gewährleistet einen hindernisfreien Ein- und Ausstieg.

Sichere und ruhige Fahrerkabine

Die Fahrerkabine bietet eine sichere Arbeitsumgebung. Mit geringeren Vibrationen und niedrigen Geräuschpegeln trägt sie außerdem zu Ihrem Komfort bei.





Integrierte Leistungsmerkmale

Integrierte intelligente Funktionen verbessern die Sicherheit:

- 1) Frontscheibe aus Verbundglas und Dachfenster. 10-mm-Frontscheibe und Dachfenster als Einheit, erfüllt die Normen EN356 P5A
- 2) Rohrbruchsicherungen
- 3) Warnleuchte bei nicht angelegtem Sicherheitsgurt
- 4) Sicherheitshebel
- 5) Not-Aus-Schalter
- 6) Automatische Verriegelung von Bremsen und Achsen
- 7) Gestanzte rutschfeste Laufflächen
- 8) Batterie Hauptschalter
- 9) Elektronische Verriegelung für Schwenkfunktionen und Anbaugeräte
- 10) Einstellbarer Fahralarm
- 11) Alle Türen/Hauben/Klappen sind mit Gasdruckfedern ausgerüstet
- 12) Nothammer und Notausstieg
- 13) ROPS-konforme und mit Front-/Dachschutz kompatible Fahrerkabine
- 14) Schalldicht
- 15) Rundumleuchte verfügbar

NEU! Schnellwechslerschalter, erfüllt die Anforderungen der ISO 13031

Intelligente Beleuchtung

- LED-Beleuchtung für alle Arbeitsscheinwerfer sorgt für eine bessere Sicht bei Dunkelheit
- Halogenscheinwerfer für vordere Fahrscheinwerfer
- Die LED-Deckenleuchte sorgt für eine bessere Beleuchtung in der Fahrerkabine
- NEU! Spezielle LED-Leuchten für Heck- und Seitenkameras

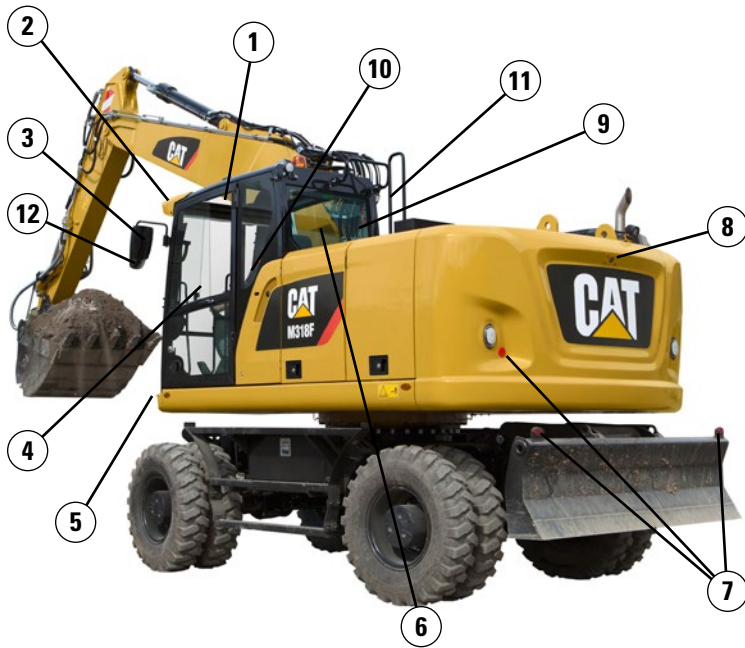


Hervorragende Sicht

- Eine größere Scheibe bietet beste Sicht nach vorn, oben, hinten und zu den Seiten, sogar nach rechts
- Die serienmäßige Rückfahrkamera liefert in der Fahrerkabine ein klares Sichtfeld hinter der Maschine.
- Die serienmäßige Seitenkamera stellt sicher, dass Sie von vorn rechts bis hinten an der Maschine den Überblick behalten
- NEU! Eine geteilte Ansicht ermöglicht die Darstellung von Rückfahr- und Seitenkamerabild auf nur einem Monitor.
- Die Objektive aller Kameras sind Weitwinkelausführungen und beheizbar
- Alle Spiegel sind Weitwinkel und ermöglichen die Sicht nicht nur rund um die Maschine, sondern auch auf den Boden

Hervorragende Sicht

Sicherstellen, dass Sie den Überblick behalten



Eine gute Rundumsicht ist besonders bei Maschinen, die auf öffentlichen Straßen fahren, von entscheidender Bedeutung.

- 1) Größeres Dachfenster und größere Windschutzscheibe
- 2) Verbesserte Beleuchtung mit serienmäßigen LEDs für alle Arbeitsscheinwerfer
- 3) Optional elektrisch verstellbare und beheizbare Spiegel
- 4) Die große Glastür bietet eine hervorragende Sicht zur linken Seite hin
- 5) Halogen-Fahrscheinwerfer
- 6) Breite Heckscheibe
- 7) Rote Reflektoren an Kontergewicht und hinterem Schild/hinteren Abstützpratzen
- 8) Serienmäßige Rückfahrkamera mit LED-Leuchte
- 9) Serienmäßige Seitenkamera mit LED-Leuchte
- 10) Geteilte Anzeige der Bilder beider Kameras auf nur einem Monitor
- 11) Großes rechtes Fenster
- 12) Weitwinkelspiegel mit zusätzlichem Unterspiegel für die Bodensicht

Rundum-Kundenservice

Ihr Cat-Händler bietet unübertroffene Betreuung

Zuverlässiger Kundendienst

Von Unterstützung bei der Wahl der richtigen Maschine bis hin zu ständiger fachkundiger Betreuung bieten Cat-Händler beste Verkaufsberatung und perfekten Service.

- **Beste langfristige Investitionen** mit Finanzierungslösungen und Serviceleistungen
- **Produktiver Betrieb** mit Schulungsprogrammen
- **Vorbeugende Wartung** und Wartungsverträge zum Festpreis
- **Maschinenverfügbarkeit** mit unübertroffener Teileverfügbarkeit
- **Reparieren, aufarbeiten oder ersetzen?** Ihr Händler hilft, die vorteilhafteste Option zu ermitteln.



Motor

Motortyp	Cat C7.1 ACERT ⁽¹⁾
Nennleistungen	1750/min
Motor-Bruttoleistung (max.)	
ISO 14396 (metrisch)	129,4 kW 176 PS
Nettoleistung (Nennwert) ⁽²⁾	
ISO 9249/SAE J1349 (metrisch)	126 kW 171 PS
80/1269/EWG	126 kW (169 HP)
Nettoleistung (max.)	
ISO 9249/SAE J1349 (metrisch)	126 kW 171 PS
80/1269/EWG	126 kW 169 HP
Bohrung	105 mm
Hub	135 mm
Hubraum	7,01 l
Max. Drehmoment bei 1380/min	783 Nm
Anzahl der Zylinder	6

⁽¹⁾ Erfüllt Emissionsnormen Stufe IV.

⁽²⁾ Nenndrehzahl 1750/min. Konstante Leistung von 1500 – 1750/min.

- Die angegebene Nettoleistung ist die am Schwungrad verfügbare Leistung, wenn der Motor mit Luftfilter, CEM-Abgasnachbehandlung (Clean Emissions Module, Modul für saubere Emissionen), Drehstromgenerator und Motorlüfter, der mit einer mittleren Drehzahl läuft, ausgerüstet ist.
- Bis zu 3000 m Höhenlage ist keine Leistungsrosselung erforderlich. Ab 3000 m wird die Motorleistung automatisch gedrosselt.

Getriebe

Vorwärts/rückwärts	
1. Gang	10 km/h
2. Gang	35 km/h
Kriechgang	
1. Gang	3 km/h
2. Gang	12 km/h
Zugkraft	103 kN
Max. Steigfähigkeit (bei 17.500 kg)	75 %

Füllmengen

Kraftstofftank (Gesamtinhalt)	330 l
DEF-Tank	34,5 l
Kühlsystem	46,9 l
Kurbelgehäuse	18,5 l
Hinterachsgehäuse (Differenzial)	14 l
Vordere Lenkachse (Differenzial)	10,5 l
Seitenantrieb	2,5 l
Lastschaltgetriebe	2,5 l

Schwenkwerk

Max. Schwenkgeschwindigkeit	9,7/min
Max. Schwenkmoment	42 kNm

Unterwagen

Bodenfreiheit	360 mm
Max. Lenkwinkel	35°
Achspendelwinkel	± 9°
Kleinster Wenderadius	
Standardachse	
über Reifen	6400 mm
über Verstellausleger	7000 mm
über Monoblockausleger	8300 mm
über Seitenknickausleger	7000 mm
Breitspurachse	
über Reifen	6550 mm
über Verstellausleger	7100 mm
über Monoblockausleger	8500 mm
über Seitenknickausleger	7100 mm
Max. Anhängergewicht	8000 kg

Gewichtsangaben

Einsatzgewicht*	16.930 kg – 19.160 kg
Gewichtsangaben	
Verstellausleger	
Planierschild nur hinten	17.410 kg
Planierschild hinten, Abstützpratzen vorn	18.410 kg
Abstützpratzen vorn und hinten	18.610 kg
Monoblockausleger	
Planierschild hinten, Abstützpratzen vorn	17.930 kg
Abstützpratzen vorn und hinten	18.130 kg
Seitenknickausleger	
Planierschild hinten, Abstützpratzen vorn	18.960 kg
Abstützpratzen vorn und hinten	19.160 kg
Stiele**	
Kurz, 2100 mm	690 kg
Mittellang, 2400 mm	720 kg
Lang, 2600 mm	740 kg
Greiferkranstiel, 3100 mm	420 kg
Kontergewichte	
Standard	3400 kg
Optional	3900 kg

*Einsatzgewicht umfasst mittellangen Stiel, 3400-kg-Kontergewicht, vollen Kraftstofftank, Fahrer, Schnellwechsler (210 kg), Löffel (600 kg) und Zwillingsluftreifen. Das Gewicht ändert sich je nach Maschinenausführung.

**Einschließlich Zylinder, Löffelumlenkung, Bolzen und Standard-Hydraulikleitungen.

Hydrauliksystem

Tankinhalt	122 l
Systeminhalt	210 l
Höchstdruck	
Arbeitshydraulik	
Normallast	350 bar
Schwerlasthubmodus	370 bar
Fahrkreis	350 bar
Zusatzhydraulik	
Hochdruckkreis	350 bar
Mitteldruckkreis	185 bar
Schwenkwerk	370 bar
Max. Fördermenge	
Arbeits-/Fahrhydraulik	250 l/min
Zusatzhydraulik	
Hochdruckkreis	250 l/min
Mitteldruckkreis	49 l/min
Schwenkwerk	84 l/min

Reifen

Standard	Zwillingsluftreifen 10.00-20
Optional	11.00-20 (Zwillingsluftreifen) 445/70/R19.5 TL XF (Einzelluftreifen) Zwillings-Vollgummireifen 10.00-20 315/70R22.5 (Zwillingsluftreifen – kein Distanzring zwischen Reifen)

Planierschild

Schildausführung	Parallel
Breite (Standardachsen)	2550 mm
Breite (breite Achsen)	2750 mm
Schild-Wendehöhe	576 mm
Gesamtschildhöhe	680 mm
Max. Absenktiefe vom Boden aus	131 mm
Max. Hubhöhe über dem Boden	490 mm

Emissionen und Sicherheit

Motoremissionen	Stufe IV
Abgasreinigungsflüssigkeit	Muss ISO 22241 erfüllen
Betriebsflüssigkeiten (optional)	
Cat Bio HYDO™ Advanced	Leicht biologisch abbaubar, mit dem EU-Umweltzeichen (Euroblume) zertifiziert
Biodiesel bis B20	Erfüllt die Normen EN 14214 bzw. ASTM D6751 mit Stan- dard-Mineraldieselmotoren gemäß EN590 bzw. ASTM D975

Schwingungswerte

Maximalwert Hand/Arm	
ISO 5349:2001	<2,5 m/s ²
Maximalwert Ganzkörper	
ISO/TR 25398:2006	0,5 m/s ²
Sitzübertragungsfaktor	
ISO 7096:2000 – Spektralklasse EM5	0,7 m/s ²

Normen

Überrollschutz	Überrollschutz (ROPS, Rollover Protective Structure) von Caterpillar erfüllt die Anforderungen gemäß ISO 12117-2:2008
Fahrerschutzvorrichtung: Obere/vordere Schutzvorrichtungen	Steinschlagschutz (FOPS, Falling Object Protective Structure) erfüllt die FOPS-Kriterien gemäß ISO 10262:1998 und SAE J1356:2008
Fahrerkabine/Geräuschpegel	Entspricht den einschlägigen aufgeführten Normen

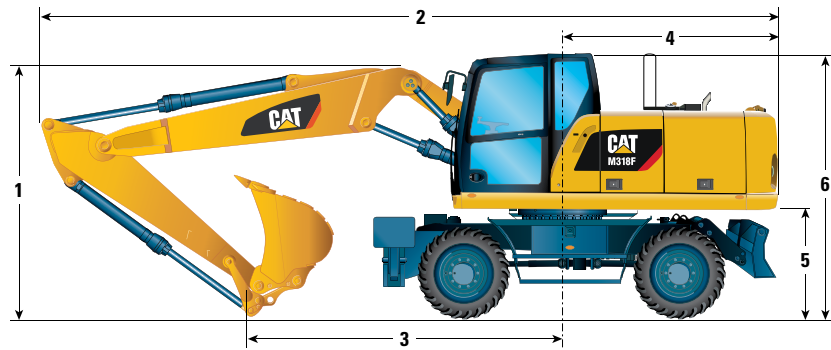
Geräuschpegel

Schalldruckpegel – Innengeräusch	
2000/14/EG	71 dB(A)
Schallleistungspegel – Außengeräusch	
2000/14/EG	99 dB(A)

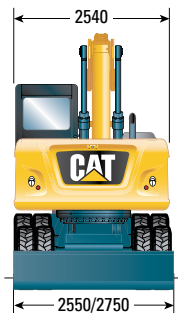
- Schalldruckpegel (Innengeräusch) – Der Schalldruckpegel wird nach den in 2000/14/EG genannten Verfahren bei der von Caterpillar angebotenen, ordnungsgemäß montierten und gewarteten Fahrerkabine bei geschlossenen Türen und Fenstern gemessen.
- Schallleistungspegel (Außengeräusch) – Der angegebene Schallleistungspegel wird nach den in 2000/14/EG genannten Verfahren und Bedingungen gemessen.
- Bei längerem Betrieb der Maschine mit offenem Bedienungsstand oder offener Fahrerkabine (bei nicht ordnungsgemäßer Wartung oder offenen Türen/Fenstern) bzw. in lauter Umgebung kann ein Gehörschutz erforderlich sein.

Abmessungen

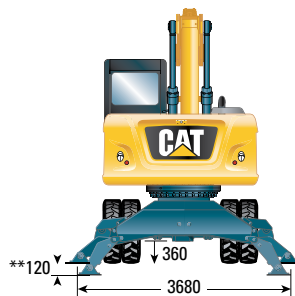
Bei allen Angaben zu Abmessungen handelt es sich um Näherungswerte. Angaben mit Luftreifen 10.00-20.



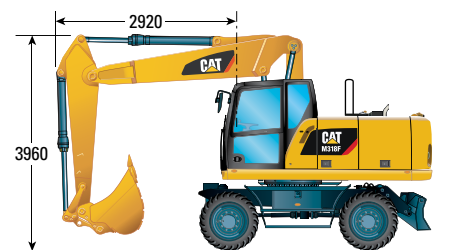
Stiellänge	mm	Verstellausleger				Monoblockausleger				Seitenknickausleger	
		2100	2400	2600	3100	2100	2400	2600	3100	2100	2400
1 Transporthöhe mit Steinschlagschutz und Handläufe abgesenkt (höchster Punkt zwischen Ausleger und Fahrerkabine)	mm	3320				3320				3320	
2 Transportlänge	mm	8610	8610	8600	8580	8450	8460	8460	8480	8600	8560
3 Auflagepunkt	mm	3910	3650	3550	3640	3560	3270	3150	3220	4010	3770
4 Heckschwenkradius	mm	2300									
5 Lichte Höhe bis Kontergewicht	mm	1280									
6 Fahrerkabinehöhe – ohne Steinschlagschutz, Handläufe abgesenkt	mm	3190									
Ohne Steinschlagschutz, Handläufe nicht abgesenkt	mm	3260									
Mit Steinschlagschutz	mm	3320									
7 Gesamtmaschinenbreite		Standard-/Breitspurachsen									
Breite mit Abstützpratzen auf dem Boden	mm	3680									
Breite mit Abstützpratzen angehoben	mm	2550									
Breite mit Schild	mm	2550/2750									
8 Max. Abstützpratzentiefe	mm	120 mm									



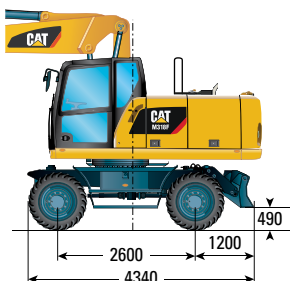
* Max. Reifenabstand zum Planum bei voll ausgefahrenen Abstützpratzen



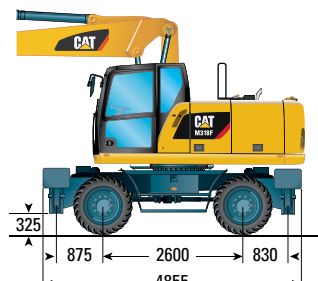
Straßenfahrtstellung mit Stiel 2400 mm



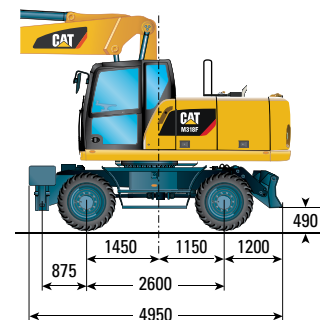
Unterwagen mit Abstütz-Planierschild



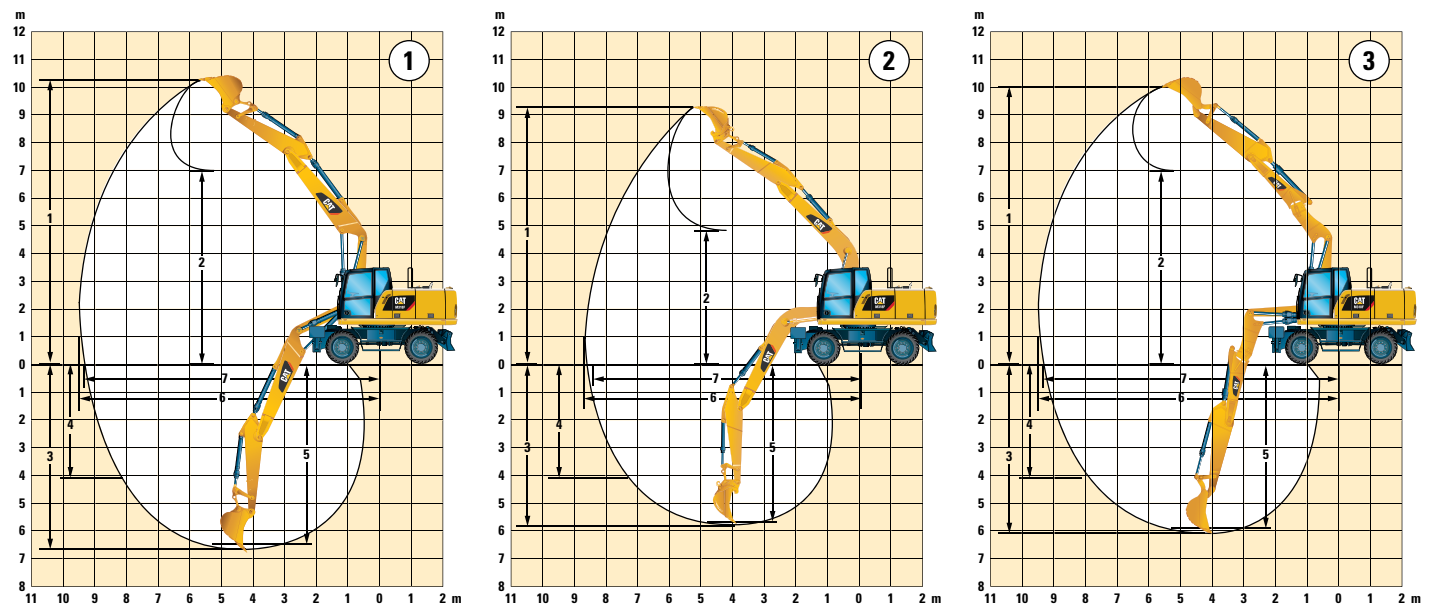
Unterwagen mit 2 Paar Abstützpratzen



Unterwagen mit 1 Paar Abstützpratzen und Schild



Arbeitsbereiche



		①				②				③	
		Verstellausleger				Monoblockausleger				Seitenknickausleger	
Stiellänge	mm	2100	2400	2600	3100	2100	2400	2600	3100	2100	2400
1 Max. Grabhöhe	mm	10.090	10.275	10.435	8970	9045	9140	9255	7720	10.125	10.320
2 Auskipphöhe	mm	6945	7135	7265	—	6000	6110	6225	—	6980	7175
3 Grabtiefe	mm	5595	5890	6090	5030	5390	5690	5890	4820	5600	5895
4 Grabtiefe an der Vertikalwand	mm	4365	4600	4780	—	4490	4665	4845	—	4410	4650
5 Max. Grabtiefe bei 2,5 m Sohlenbreite	mm	5485	5785	5985	—	5170	5490	5700	—	5490	5790
6 Standard	mm	9120	9385	9580	8370	8920	9175	9365	8130	9135	9405
7 Reichweite auf Standebene	mm	8935	9210	9405	8170	8730	8995	9190	7920	8950	9225
Losbrechkraft (ISO 6015)	kN	114		—		114		—		114	
Reißkraft (ISO 6015)	kN	84	77	73	—	84	77	73	—	84	77

Greiferkranstiel hat keine Löffelumlenkung. Arbeitsbereich-Abmessungen beziehen sich auf den Stielkopfbolzen mit Luftreifen.

Bereichswerte werden mit GD-Löffel, 1200 mm, 0,91 m³ mit Spitzen K080 und CW-20-H. 4.N berechnet. Schnellwechsler mit einem Durchschwenkradius von 1574 mm.

Losbrechkräfte gelten für Schwerlast-Hubfunktion (ohne Schnellwechsler) und einen Durchschwenkradius von 1237 mm.

Löffelspezifikationen und Einsetzbarkeit

Wegen spezieller Löffelversionen wenden Sie sich bitte an Ihren Cat-Händler.

Ohne Schnellwechsler				Verstellausleger								Monoblockausleger				Seitenknickausleger			
Kontergewicht				3,4 t								3,4 t				3,9 t			
Stiellänge				2100 mm		2400 mm		2600 mm		2400 mm		2600 mm		2100 mm		2400 mm			
Breite	Kapazität	Gewicht	Freistehend	Schild abgesenkt	1 Paar Stabilisatoren abgesenkt	Voll stabilisiert	Freistehend	Schild abgesenkt	1 Paar Stabilisatoren abgesenkt	Voll stabilisiert	Freistehend	Schild abgesenkt	1 Paar Stabilisatoren abgesenkt	Voll stabilisiert	Freistehend	Schild abgesenkt	1 Paar Stabilisatoren abgesenkt	Voll stabilisiert	
																			mm
General Duty (GD, Universaleinsatz)	750	0,49	464																
	1100	0,79	583																
	1200	0,91	651																
	1300	1,00	663																
	1400	1,09	712																
Heavy Duty (HD, Schwereinsatz)	1300	1,00	699																
Grabenräumlöffel (DC, Ditch Cleaning)	2000	0,54	431																
Schwenkbarer Grabenräumlöffel (DCT, Ditch Cleaning Tilt)	1800	0,48	567																
	2000	0,53	597																

Die angegebenen Lasten entsprechen der Norm EN474 für Hydraulikbagger und betragen maximal 87 % des hydraulischen Hubvermögens oder 75 % der Kipplast bei auf der Standebene vollständig ausgefahrener Arbeitsausrüstung mit eingezogenem Löffel.

Löffelinhalt gemäß ISO 7451.

Löffelgewicht mit langen Zahnsitzen.

	Max. Materialschüttgewicht 2100 kg/m ³
	Max. Materialschüttgewicht 1800 kg/m ³
	Max. Materialschüttgewicht 1500 kg/m ³
	Max. Materialschüttgewicht 1200 kg/m ³
	Max. Materialschüttgewicht 900 kg/m ³
	Nicht empfohlen

Caterpillar empfiehlt die Verwendung geeigneter Arbeitsgeräte, damit die Kunden den maximalen Wert aus unseren Produkten erhalten. Die Verwendung von Arbeitsgeräten, einschließlich Löffeln, die außerhalb der Empfehlung und Technischen Daten von Caterpillar für Gewicht, Abmessungen, Volumenstrom, Druck usw. liegen, können zu einer nicht optimalen Leistung führen, einschließlich, Produktion, Standsicherheit, Zuverlässigkeit und der Langlebigkeit von Bauteilen. Nicht bestimmungsgemäße Verwendung eines Arbeitsgeräts führt zum Ausbogen, Ausbrechen, Verdrehen und verkürzt die Lebensdauer von Ausleger und Stiel.

Technische Daten Mobilbagger M318F

Löffelspezifikationen und Einsetzbarkeit

Wegen spezieller Löffelversionen wenden Sie sich bitte an Ihren Cat-Händler.

Mit Schnellwechsler mit Bolzengreifer				Verstellausleger									Monoblockausleger						Seitenknickausleger									
Kontergewicht				3,4 t									3,4 t						3,9 t									
Stiellänge				2100 mm			2400 mm			2600 mm			2400 mm			2600 mm			2100 mm			2400 mm						
	Breite	Kapazität	Gewicht	Freistehend	Schild abgeseckt	1 Paar Stabilisatoren abgeseckt	Voll stabilisiert	Freistehend	Schild abgeseckt	1 Paar Stabilisatoren abgeseckt	Voll stabilisiert	Freistehend	Schild abgeseckt	1 Paar Stabilisatoren abgeseckt	Voll stabilisiert	Freistehend	Schild abgeseckt	1 Paar Stabilisatoren abgeseckt	Voll stabilisiert	Freistehend	Schild abgeseckt	1 Paar Stabilisatoren abgeseckt	Voll stabilisiert	Freistehend	Schild abgeseckt	1 Paar Stabilisatoren abgeseckt	Voll stabilisiert	
	mm	m ³	kg																									
General Duty (GD, Universaleinsatz)	750	0,49	464																									
	1100	0,79	583																									
	1200	0,91	651																									
	1300	1,00	663																									
	1400	1,09	712																									
Heavy Duty (HD, Schwereinsatz)	1300	1,00	699																									
Grabenräumlöffel (DC, Ditch Cleaning)	2000	0,54	431																									
Schwenkbarer Grabenräumlöffel (DCT, Ditch Cleaning Tilt)	1800	0,48	567																									
	2000	0,53	597																									

Die angegebenen Lasten entsprechen der Norm EN474 für Hydraulikbagger und betragen maximal 87 % des hydraulischen Hubvermögens oder 75 % der Kipplast bei auf der Standebene vollständig ausgefahrener Arbeitsausrüstung mit eingezogenem Löffel. Löffelinhalt gemäß ISO 7451. Löffelgewicht mit langen Zahnsitzen.

	Max. Materialschüttgewicht 2100 kg/m ³
	Max. Materialschüttgewicht 1800 kg/m ³
	Max. Materialschüttgewicht 1500 kg/m ³
	Max. Materialschüttgewicht 1200 kg/m ³
	Max. Materialschüttgewicht 900 kg/m ³
	Nicht empfohlen

Caterpillar empfiehlt die Verwendung geeigneter Arbeitsgeräte, damit die Kunden den maximalen Wert aus unseren Produkten erhalten. Die Verwendung von Arbeitsgeräten, einschließlich Löffeln, die außerhalb der Empfehlung und Technischen Daten von Caterpillar für Gewicht, Abmessungen, Volumenstrom, Druck usw. liegen, können zu einer nicht optimalen Leistung führen, einschließlich, Produktion, Standsicherheit, Zuverlässigkeit und der Langlebigkeit von Bauteilen. Nicht bestimmungsgemäße Verwendung eines Arbeitsgeräts führt zum Ausbogen, Ausbrechen, Verdrehen und verkürzt die Lebensdauer von Ausleger und Stiel.

Löffelspezifikationen und Einsetzbarkeit

Wegen spezieller Löffelversionen wenden Sie sich bitte an Ihren Cat-Händler.

Mit Schnellwechsler (CW20/CW20s)				Verstellausleger								Monoblockausleger				Seitenknickausleger			
Kontergewicht				3,4 t								3,4 t				3,9 t			
Stiellänge				2100 mm		2400 mm		2600 mm		2400 mm		2600 mm		2100 mm		2400 mm			
Breite	Kapazität	Gewicht	Freistehend Schild abgeseckt 1 Paar Stabilisatoren abgeseckt Voll stabilisiert	Freistehend Schild abgeseckt 1 Paar Stabilisatoren abgeseckt Voll stabilisiert	Freistehend Schild abgeseckt 1 Paar Stabilisatoren abgeseckt Voll stabilisiert	Freistehend Schild abgeseckt 1 Paar Stabilisatoren abgeseckt Voll stabilisiert	Freistehend Schild abgeseckt 1 Paar Stabilisatoren abgeseckt Voll stabilisiert	Freistehend Schild abgeseckt 1 Paar Stabilisatoren abgeseckt Voll stabilisiert	Freistehend Schild abgeseckt 1 Paar Stabilisatoren abgeseckt Voll stabilisiert	Freistehend Schild abgeseckt 1 Paar Stabilisatoren abgeseckt Voll stabilisiert	Freistehend Schild abgeseckt 1 Paar Stabilisatoren abgeseckt Voll stabilisiert	Freistehend Schild abgeseckt 1 Paar Stabilisatoren abgeseckt Voll stabilisiert	Freistehend Schild abgeseckt 1 Paar Stabilisatoren abgeseckt Voll stabilisiert	Freistehend Schild abgeseckt 1 Paar Stabilisatoren abgeseckt Voll stabilisiert	Freistehend Schild abgeseckt 1 Paar Stabilisatoren abgeseckt Voll stabilisiert	Freistehend Schild abgeseckt 1 Paar Stabilisatoren abgeseckt Voll stabilisiert			
																	mm	m³	kg
General Duty (GD, Universaleinsatz)	600	0,35	431																
	750	0,49	464																
	900	0,62	524																
	1100	0,79	583																
	1200	0,91	633																
	1300	1,00	663																
	1400	1,09	693																
Heavy Duty (HD, Schwereinsatz)	1200	0,91	649																
	1300	1,00	681																
	1400	1,09	712																

Die angegebenen Lasten entsprechen der Norm EN474 für Hydraulikbagger und betragen maximal 87 % des hydraulischen Hubvermögens oder 75 % der Kipplast bei auf der Standebene vollständig ausgefahrter Arbeitsausrüstung mit eingezogenem Löffel.

Löffelinhalt gemäß ISO 7451.

Löffelgewicht mit langen Zahnspitzen.



Caterpillar empfiehlt die Verwendung geeigneter Arbeitsgeräte, damit die Kunden den maximalen Wert aus unseren Produkten erhalten. Die Verwendung von Arbeitsgeräten, einschließlich Löffeln, die außerhalb der Empfehlung und Technischen Daten von Caterpillar für Gewicht, Abmessungen, Volumenstrom, Druck usw. liegen, können zu einer nicht optimalen Leistung führen, einschließlich, Produktion, Standsicherheit, Zuverlässigkeit und der Langlebigkeit von Bauteilen. Nicht bestimmungsgemäße Verwendung eines Arbeitsgeräts führt zum Ausbogen, Ausbrechen, Verdrehen und verkürzt die Lebensdauer von Ausleger und Stiel.

Technische Daten Mobilbagger M318F

Anwendungsleitfaden für Arbeitsgeräte

Bei der Auswahl zwischen verschiedenen Arbeitsgerätemodellen, die auf der gleichen Maschinenkonfiguration installiert werden können, sollten Faktoren wie Arbeitsgeräteeinsatz, Produktivitätsanforderungen und Haltbarkeit berücksichtigt werden. Anwendungsempfehlungen und Produktivitätsinformationen sind den Arbeitsgerätespezifikationen zu entnehmen.

Kontergewicht		Verstellausleger																																															
		3,4 t												3,9 t																																			
		(1)				(2)				(3)				(1)				(2)				(3)																											
Stiellänge (mm)		2100	2400	2600	3100	2100	2400	2600	3100	2100	2400	2600	3100	2100	2400	2600	3100	2100	2400	2600	3100	2100	2400	2600	3100																								
Hydraulikhammer	H110Es/H115Es																																																
	H120Es																																																
Abbruch- und Sortiergreifer (D-Abbruchschalen, R-Recyclingschalen)	G310B-D/R																																																
	G310B-D/R, fester CAN-Feldbus																																																
	G313 GC																																																
	G313 GC, fester CAN-Feldbus																																																
	G315 GC																																																
	G315B-D/R																																																
	G315B-D/R, fester CAN-Feldbus																																																
Abbruchsrottschere	S320B/S325B																																																
Verdichterplatte	CVP75																																																
Mehrschalengreifer (vier- oder fünfschalig)	GSH15B 400L, 500L	Diese Anbaugeräte sind für den M318F lieferbar. Fragen Sie Ihren Cat-Händler nach dem passenden Gerät.																																															
	GSH15B 600L, 800L																																																
Schalengreifer	CTV15 1000L, 1200L																																																
	CTV15 1500L, 1700L																																																
Schnellwechsler mit Bolzengreifer	Cat-PG																									Schnellwechsler nicht kompatibel mit Greiferkranstiel.																							
Spezieller Schnellwechsler	CW20-CW20s																																																
	CWAC-40 (automatische Verbindung)																																																
Cat Tilt-Rotator-System	TRS14	Tilt-Rotator ist kompatibel mit Löffeln, Verdichtern, Hämmern usw.																																															

(1) Schild abgesenkt

(2) 2 Paar Abstützpratzen abgesenkt

(3) Schild und Abstützpratze abgesenkt

Arbeitsgerät passt

Bolzenaufhängung oder
spezieller Schnellwechsler

Nur Bolzenaufhängung

Nur bei Frontauslage

Am Ausleger montiert

Nur bei Frontauslage mit
speziellem Schnellwechsler

Nur bei Frontauslage mit Schnellwechsler mit Bolzengreifer

Nicht in allen Regionen verfügbar. Die Eignung hängt von der jeweiligen Mobilbaggerausführung ab. Fragen Sie Ihren Cat-Händler nach den in Ihrer Region jeweils angebotenen passenden Arbeitsgeräten.

Anmerkung: Abbruch- und Sortiergreifer: fester CAN-Feldbus – geschweißte Aufnahme für die Verwendung von CW-Schnellwechslern.

Anwendungsleitfaden für Arbeitsgeräte

Bei der Auswahl zwischen verschiedenen Arbeitsgerätemodellen, die auf der gleichen Maschinenkonfiguration installiert werden können, sollten Faktoren wie Arbeitsgeräteeinsatz, Produktivitätsanforderungen und Haltbarkeit berücksichtigt werden. Anwendungsempfehlungen und Produktivitätsinformationen sind den Arbeitsgerätespezifikationen zu entnehmen.

Kontergewicht		Monoblockausleger																							
		3,4 t												3,9 t											
		(1)				(2)				(3)				(1)				(2)				(3)			
Stiellänge (mm)		2100	2400	2600	3100	2100	2400	2600	3100	2100	2400	2600	3100	2100	2400	2600	3100	2100	2400	2600	3100	2100	2400	2600	3100
Hydraulikhammer	H110Es/H115Es																								
	H120Es																								
Universalschere	MP318 CC & D-Backen																								
	MP318 S-Backe																								
Brecher	P315																								
Pulverisierer	P215																								
Abbruch- und Sortiergreifer (D-Abbruchschalen, R-Recyclingschalen)	G310B-D/R																								
	G310B-D/R, fester CAN-Feldbus																								
	G313 GC																								
	G313 GC, fester CAN-Feldbus																								
	G315 GC																								
	G315 GC, fester CAN-Feldbus																								
	G315B-D/R																								
	G315B-D/R, fester CAN-Feldbus																								
Abbruchschrottscherer	S320B/S325B																								
Verdichterplatte	CVP75																								
Schnellwechsler mit Bolzengreifer	Cat-PG	Schnellwechsler nicht kompatibel mit Greiferkranstiel.																							
Spezieller Schnellwechsler	CW20-CW20s																								
	CWAC-40 (automatische Verbindung)																								
Cat Tilt-Rotator-System	TRS14	Tilt-Rotator ist kompatibel mit Löffeln, Verdichtern, Hämmern usw.																							

(1) Schild abgesenkt

(2) 2 Paar Abstützpratzen abgesenkt

(3) Schild und Abstützpratze abgesenkt

Arbeitsgerät passt

Bolzenaufhängung oder spezieller Schnellwechsler

Nur Bolzenaufhängung

Nur bei Frontauslage

Am Ausleger montiert

Nur bei Frontauslage mit speziellem Schnellwechsler

Nur bei Frontauslage mit Schnellwechsler mit Bolzengreifer








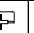

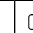






Nicht in allen Regionen verfügbar. Die Eignung hängt von der jeweiligen Mobilbaggerausführung ab. Fragen Sie Ihren Cat-Händler nach den in Ihrer Region jeweils angebotenen passenden Arbeitsgeräten.

Anmerkung: Abbruch- und Sortiergreifer: fester CAN-Feldbus – geschweißte Aufnahme für die Verwendung von CW-Schnellwechslern.

Technische Daten Mobilbagger M318F

Traglasten – Verstellausleger

Alle Angaben in kg, Löffelzylinder und Löffelumlenkung montiert, Arbeitsgerät: keines, mit Kontergewicht (3900 kg) und eingeschalteter Schwerlast-Hubfunktion.

Mittel- langer Stiel 2400 mm		Last bei maximaler Reichweite (Stielkopf/Löffelbolzen)			Last bei Frontauslage			Last bei Heckauslage			Last bei Seitenauslage			Höhe bis Stielkopfbolzen			
		3000 mm			4500 mm			6000 mm			7500 mm						
																mm	
6000 mm	Schild hinten angehoben				*5400	*5400	4750	4800	3400	3000				*3300	2950	2550	6510
	Schild hinten abgesenkt				*5400	*5400	*5400		*4850	3400					*3300	2950	
	Schild und Stabilisator abgesenkt				*5400	*5400	*5400		*4850	*4850					*3300	*3300	
	2 Paar Stabilisatoren abgesenkt Breiter Schild hinten angehoben				*5400	*5400	*5400	*4850	*4850	*4850				*3300	*3300	*3300	
4500 mm	Schild hinten angehoben				*6400	5200	4550	4750	3350	2900				*3100	2400	2100	7300
	Schild hinten abgesenkt				*6400	5200	*4950		*4950	3350					*3100	2400	
	Schild und Stabilisator abgesenkt				*6400	*6400	*6400		*4950	*4950					*3100	*3100	
	2 Paar Stabilisatoren abgesenkt Breiter Schild hinten angehoben				*6400	*6400	*4950	*4950	*4950	*4950				*3100	*3100	*3100	
3000 mm	Schild hinten angehoben				7100	4850	4150	4600	3200	2750	3250	2250	1950	*3100	2150	1850	7710
	Schild hinten abgesenkt				*7300	4800	*5250		*5250	3200		*4250	2250		*3100	2150	
	Schild und Stabilisator abgesenkt				*7300	*7300	*7300		*5250	4800		*4250	3400		*3100	*3100	
	2 Paar Stabilisatoren abgesenkt Breiter Schild hinten angehoben				*7300	*7300	*7300	*5250	*5250	*5250	*4250	*4250	3950	*3100	*3100	*3100	
1500 mm	Schild hinten angehoben				6700	4500	3850	4400	3000	2600	3200	2200	1900	3000	2050	1800	7810
	Schild hinten abgesenkt				*8650	4500	*5750		3000		*4450	2200		*3200	2050		
	Schild und Stabilisator abgesenkt				*8650	7100	*5750		4650		*4450	3350		*3200	3150		
	2 Paar Stabilisatoren abgesenkt Breiter Schild hinten angehoben				*8650	*8650	8400	*5750	*5750	5400	*4450	*4450	3900	*3200	*3200	*3200	
0 mm	Schild hinten angehoben				6550	4350	3700	4300	2900	2500	3150	2150	1850	3100	2100	1850	7600
	Schild hinten abgesenkt				*8600	4300	*6300		2900		*4600	2150		*3500	2100		
	Schild und Stabilisator abgesenkt				*8600	6900	*6300		4500		*4600	3300		*3500	3250		
	2 Paar Stabilisatoren abgesenkt Breiter Schild hinten angehoben				*8600	8200	*6300	*6300	5300		*4600	3850		*3500	*3500		
-1500 mm	Schild hinten angehoben	*7100	*7100	6650	6500	4300	3650	4250	2900	2500				3450	2350	2050	7050
	Schild hinten abgesenkt		*7100	*7100	*7650	4300	*5650		2900						*4150	2350	
	Schild und Stabilisator abgesenkt		*7100	*7100	*7650	6850	*5650		4500						*4150	3600	
	2 Paar Stabilisatoren abgesenkt Breiter Schild hinten angehoben	*7100	*7100	*7100	*7650	*7650	*7650	*5650	*5650	5250				*4150	*4150	*4150	
-3000 mm	Schild hinten angehoben				*5800	4350	3700										
	Schild hinten abgesenkt				*5800	4350	*5800										
	Schild und Stabilisator abgesenkt				*5800	*5800	*5800										
	2 Paar Stabilisatoren abgesenkt Breiter Schild hinten angehoben				*5800	*5800	*5800										













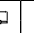

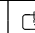


* Begrenzt durch die Hydraulikkraft und nicht durch die Kipplast.

Nennwerte der Hublast basieren auf ISO 10567:2007 und betragen maximal 87 % der hydraulischen Hubkraft oder 75 % der Kipplast. Der Lastpunkt ist die Mittellinie des Löffelzapfen-Befestigungsbolzens am Stiel. Die Pendelachse muss verriegelt sein. Die Hubvermögen gelten für eine auf festem, ebenem Untergrund stehende Maschine mit auf maximale Länge eingestelltem Verstellauslegerzylinder. Für Hubvermögen mit Löffel und/oder Schnellwechsler muss das entsprechende Gewicht von den obenstehenden Werten abgezogen werden. Die Verwendung eines Arbeitsgeräte-Anbaupunkts zum Befördern/Heben von Gegenständen kann die Hubleistung der Maschine beeinträchtigen.

Spezifische Produktbeschreibungen sind dem entsprechenden Betriebs- und Wartungshandbuch zu entnehmen.

Traglasten – Verstellausleger

Alle Angaben in kg, Löffelzylinder und Löffelumlenkung montiert, Arbeitsgerät: keines, mit Kontergewicht (3900 kg) und eingeschalteter Schwerlast-Hubfunktion.

Langer Stiel 2600 mm		Last bei maximaler Reichweite (Stielkopf/Löffelbolzen)			Last bei Frontauslage			Last bei Heckauslage			Last bei Seitenauslage			Höhe bis Stielkopfbolzen			mm
		3000 mm			4500 mm			6000 mm			7500 mm						
																	
6000 mm	Schild hinten angehoben Schild hinten abgesenkt Schild und Stabilisator abgesenkt 2 Paar Stabilisatoren abgesenkt Breiter Schild hinten angehoben				*4900	*4900	4800	*4750	3450	3000				*3000	2800	2450	6740
4500 mm	Schild hinten angehoben Schild hinten abgesenkt Schild und Stabilisator abgesenkt 2 Paar Stabilisatoren abgesenkt Breiter Schild hinten angehoben				*5800	5250	4550	4750	3350	2950	*2900	2300	2000	*2800	2300	2000	7510
3000 mm	Schild hinten angehoben Schild hinten abgesenkt Schild und Stabilisator abgesenkt 2 Paar Stabilisatoren abgesenkt Breiter Schild hinten angehoben				*7150	4900	4200	4600	3200	2800	3250	2250	1950	*2800	2050	1800	7910
1500 mm	Schild hinten angehoben Schild hinten abgesenkt Schild und Stabilisator abgesenkt 2 Paar Stabilisatoren abgesenkt Breiter Schild hinten angehoben				6750	4550	3850	4400	3050	2600	3200	2200	1900	2900	2000	1700	8000
0 mm	Schild hinten angehoben Schild hinten abgesenkt Schild und Stabilisator abgesenkt 2 Paar Stabilisatoren abgesenkt Breiter Schild hinten angehoben				6550	4350	3700	4300	2900	2500	3150	2150	1850	3000	2050	1750	7800
-1500 mm	Schild hinten angehoben Schild hinten abgesenkt Schild und Stabilisator abgesenkt 2 Paar Stabilisatoren abgesenkt Breiter Schild hinten angehoben	*6850	*6850	6600	6500	4300	3650	4250	2850	2450				3300	2250	1950	7270
-3000 mm	Schild hinten angehoben Schild hinten abgesenkt Schild und Stabilisator abgesenkt 2 Paar Stabilisatoren abgesenkt Breiter Schild hinten angehoben				*6100	4350	3700	*4200	2950	2500				*3550	2750	2350	6330

* Begrenzt durch die Hydraulikkraft und nicht durch die Kipplast.

Nennwerte der Hublast basieren auf ISO 10567:2007 und betragen maximal 87 % der hydraulischen Hubkraft oder 75 % der Kipplast. Der Lastpunkt ist die Mittellinie des Löffelzapfen-Befestigungsbolzens am Stiel. Die Pendelachse muss verriegelt sein. Die Hubvermögen gelten für eine auf festem, ebenem Untergrund stehende Maschine mit auf maximale Länge eingestelltem Verstellauslegerzylinder. Für Hubvermögen mit Löffel und/oder Schnellwechsler muss das entsprechende Gewicht von den obenstehenden Werten abgezogen werden. Die Verwendung eines Arbeitsgeräte-Anbaupunkts zum Befördern/Heben von Gegenständen kann die Hubleistung der Maschine beeinträchtigen.

Spezifische Produktbeschreibungen sind dem entsprechenden Betriebs- und Wartungshandbuch zu entnehmen.

Technische Daten Mobilbagger M318F

Traglasten – Seitenknickausleger

Alle Angaben in kg, Löffelzylinder und Löffelumlenkung montiert, Arbeitsgerät: keines, mit Kontergewicht (3900 kg) und eingeschalteter Schwerlast-Hubfunktion.



Last bei maximaler Reichweite (Stielkopf/Löffelbolzen)



Last bei Frontauslage



Last bei Heckauslage



Last bei Seitenauslage



Höhe bis Stielkopfbolzen

**Mittel-
langer
Stiel**
2400 mm

Stielhöhe	Unterwagen-Konfiguration	3000 mm			4500 mm			6000 mm			7500 mm			Höhe bis Stielkopfbolzen			mm
		Front	Heck	Seite	Front	Heck	Seite	Front	Heck	Seite	Front	Heck	Seite	Front	Heck	Seite	
6000 mm	Schild hinten angehoben				*5450	*5450	4750	*4750	3350	2900				*2950	2800	2450	6530
	Schild hinten abgesenkt				*5450	*5450	5450		*4750	3300				*2950	*2950	2800	
	Schild und Stabilisator abgesenkt				*5450	*5450	*5450		*4750	*4750				*2950	*2950	*2950	
	2 Paar Stabilisatoren abgesenkt Breiter Schild hinten angehoben				*5450	*5450	*5450	*4750	*4750	*4750				*2950	*2950	*2950	
4500 mm	Schild hinten angehoben				*6250	5200	4450	4700	3250	2800				*2750	2250	1950	7320
	Schild hinten abgesenkt				*6250	*6250	5150		*4850	3250				*2750	*2750	2250	
	Schild und Stabilisator abgesenkt				*6250	*6250	*6250		*4850	*4850				*2750	*2750	*2750	
	2 Paar Stabilisatoren abgesenkt Breiter Schild hinten angehoben				*6250	*6250	*6250	*4850	*4850	*4850				*2750	*2750	*2750	
3000 mm	Schild hinten angehoben				7000	4700	4000	4500	3050	2650	3150	2100	1800	*2750	2000	1700	7730
	Schild hinten abgesenkt					*7100	4650		*5150	3050		*4150	2150	*2750	*2750	2000	
	Schild und Stabilisator abgesenkt					*7100	*7100		*5150	4700		*4150	3300	*2750	*2750	*2750	
	2 Paar Stabilisatoren abgesenkt Breiter Schild hinten angehoben				*7100	*7100	*7100	*5150	*5150	*5150	*4150	*4150	3850	*2750	*2750	*2750	
1500 mm	Schild hinten angehoben				6500	4250	3600	4250	2850	2450	3050	2050	1750	*2850	1900	1650	7820
	Schild hinten abgesenkt					*8350	4250		*5600	2850		*4300	2050	*2850	*2850	1900	
	Schild und Stabilisator abgesenkt					*8350	6850		*5600	4500		*4300	3200	*2850	*2850	*2850	
	2 Paar Stabilisatoren abgesenkt Breiter Schild hinten angehoben				*8350	*8350	8200	*5600	*5600	5250	*4300	*4300	3750	*2850	*2850	*2850	
0 mm	Schild hinten angehoben				6250	4050	3400	4100	2700	2300	3000	2000	1700	2950	1950	1650	7610
	Schild hinten abgesenkt					*8250	4000		*6000	2700		*4450	2000	*3100	*3100	1950	
	Schild und Stabilisator abgesenkt					*8250	6600		*6000	4350		*4450	3150	*3100	*3100	*3100	
	2 Paar Stabilisatoren abgesenkt Breiter Schild hinten angehoben				*8250	*8250	7950	*6000	*6000	5100	*4450	*4450	3700	*3100	*3100	*3100	
-1500 mm	Schild hinten angehoben	*7300	*7300	6150	6200	4000	3350	4100	2700	2250				3300	2150	1850	7070
	Schild hinten abgesenkt		*7300	*7300		*7300	4000		*5350	2700					*3600	2200	
	Schild und Stabilisator abgesenkt		*7300	*7300		*7300	6550		*5350	4300					*3600	3450	
	2 Paar Stabilisatoren abgesenkt Breiter Schild hinten angehoben	*7300	*7300	*7300	*7300	*7300	*7300	*5350	*5350	5100				*3600	*3600	*3600	
-3000 mm	Schild hinten angehoben				*5450	4100	3450										
	Schild hinten abgesenkt				*5450	*5450	4100										
	Schild und Stabilisator abgesenkt				*5450	*5450	*5450										
	2 Paar Stabilisatoren abgesenkt Breiter Schild hinten angehoben				*5450	*5450	*5450	4100	3900								

* Begrenzt durch die Hydraulikkraft und nicht durch die Kipplast.

Nennwerte der Hublast basieren auf ISO 10567:2007 und betragen maximal 87 % der hydraulischen Hubkraft oder 75 % der Kipplast. Der Lastpunkt ist die Mittellinie des Löffelzapfen-Befestigungsbolzens am Stiel. Die Pendelachse muss verriegelt sein. Die Hubvermögen gelten für eine auf festem, ebenem Untergrund stehende Maschine mit auf maximale Länge eingestelltem Verstellauslegerzylinder. Für Hubvermögen mit Löffel und/oder Schnellwechsler muss das entsprechende Gewicht von den obenstehenden Werten abgezogen werden. Die Verwendung eines Arbeitsgeräte-Anbaupunkts zum Befördern/Heben von Gegenständen kann die Hubleistung der Maschine beeinträchtigen.

Spezifische Produktbeschreibungen sind dem entsprechenden Betriebs- und Wartungshandbuch zu entnehmen.

Standardausrüstung

Standardausrüstung kann je nach Auslieferungsland variieren. Nähere Auskünfte erhalten Sie bei Ihrem Cat-Händler.

ELEKTRIK

- Drehstromgenerator, 115 A
- Beleuchtung
 - LED-Beleuchtungspaket, einschließlich aller Arbeitsscheinwerfer (kompatibel mit Steinschlagschutz). Arbeitsscheinwerfer umfassen an der Fahrerkabine montierte Scheinwerfer (zwei vorn, einer hinten), einen Scheinwerfer am Kontergewicht für die Rückfahrkamera und einen an der rechten Seite für die Seitenkamera.
 - LED-Arbeitsscheinwerfer Rückhaltesystem Ausleger
 - LED-Innenbeleuchtung Fahrerkabine
 - Fahrscheinwerfer vorn (2), Halogen
 - Fahrscheinwerfer hinten (2), LED-Module
- Batterieauptschalter
- Wartungsfreie Batterien, für Schwereinsatz
- Signal-/Warnhorn
- Elektrische Betankungspumpe

MOTOR

- Cat C7.1-Motor mit ACERT-Konzept erfüllt die Emissionsnormen Stufe IV
- Nachbehandlungsverfahren einschließlich Cat-Modulpaket für saubere Emissionen (CEM, Clean Emission Module)
- Motordrehzahlautomatik (AESC, Automatic Engine Speed Control) mit Leerlaufaste
- Leerlaufabschaltung (EIS, Engine Idle Shutdown)
- Leistungsstufenwahlaste
- Geeignet für Höhenlagen bis 3000 m ohne Drosselung.
- Starthilfe, automatisch
- Kraftstoff-/Wasserabscheider mit WIF-Sensor (Water In Fuel, Wasser im Kraftstoff)
- Elektrische Kraftstoffentlüftungspumpe

HYDRAULIK

- Ansprechempfindlichkeits-Verstellung der Hydraulik
- Alle Cat XT™-6-ES-Schläuche
- Lasthalteventile für Löffel- und Arbeitsgerätesteuereungs-/Multifunktionskreise
- Ausleger- und Stiel-Zusatzleitungen
- Grundsteuerkreise:
 - Mitteldruckkreis
 - Mitteldruckkreis in zwei Richtungen zum Drehen oder Schwenken von Anbaugeräten
 - Arbeitsgerätesteuereungs-/Multifunktionskreis
 - Hochdruck in eine bzw. zwei Richtungen für Hammerarbeiten oder zum Öffnen und Schließen von Anbaugeräten
 - Für bis zu 10 Anbaugeräte programmierbarer Volumenstrom und Druck – Auswahl über Monitor
 - Schnellwechlerkreis und -leitungen für hydraulischen Schnellwechler (sowohl Cat-Bolzengreifer als auch spezielle Schnellwechler/CW-Schnellwechler), gesteuert über einen speziellen Schalter.
- Auslegerrohrbruchsicherung (BLCV, Boom Lowering Check Valve), einschließlich Überlastwarneinrichtung
- Steuerung der elektrischen Pumpe (EPC, Electric Pump Control)
- Schwerlasthubmodus
- Load-Sensing-Hydrauliksystem
- Schwenkkreis mit eigener Pumpe
- Stielrohrbruchsicherung (SLCV, Stick Lowering Check Valve)
- Energieverwertung im Stielkreis

(Fortsetzung nächste Seite)

Standardausrüstung (Fortsetzung)

Standardausrüstung kann je nach Auslieferungsland variieren. Nähere Auskünfte erhalten Sie bei Ihrem Cat-Händler.

FAHRERKABINE

- Verstärkter Überrollschutz (ROPS, Rollover Protective Structure) gemäß 2006/42/EG und getestet gemäß ISO 12117-2:2008
- Verstellbare Armlehnen
- Klimaanlage, Heizgerät und Entfroster mit Klimaautomatik
- Zigarettenanzünder (24 V)
- Becher-/Dosenhalter
- Optional anschraubbarer Steinschlagschutz (FOGS-Falling Object Guarding System)
- Flaschenhalter
- Unten montierte, intermittierende Parallelwischenanlage (vier Intervalle) für obere und untere Frontscheibe
- Kameras
 - Am Heck montierte Weitwinkelkamera (im Kontergewicht)
 - Weitwinkelkamera auf der rechten Seite, in der Kühlsystemhaube
 - Beide Kameras werden nebeneinander auf einem eigens dafür vorgesehenen großen Farbmonitor angezeigt
- Kleiderhaken
- Fahrtregler
- Sicherheitsgurt-Warnsignal
- Bodenmatte, waschbar, mit Ablagefach
- UKW-Radio mit CD-Player, Lautsprechern und USB-Anschluss
- Voll verstellbarer Schwingsitz

- Instrumententafel, Vollgrafik und Farbdisplay
 - Informationen und Warnmeldungen in der Landessprache
 - Anzeigen für Kraftstoffstand und DEF-Tank (Diesel Exhaust Fluid, Abgasreinigungsflüssigkeit) sowie Temperatur von Motorkühlmittel und Hydrauliköl
 - Wechselintervalle für Filter und Betriebsflüssigkeiten
 - Kontrollleuchten für Fernlicht, Blinker, Kraftstoffreserve, Motordrehzahleinstellung
 - Uhr mit 10-Tage-Pufferbatterie
- LED-Innenbeleuchtung mit Türschalter
- Vorgesteuerter Joystick mit einem proportionalen Schieber
- Obere Frontscheibe aus Verbundglas
- Linke Joystick-Konsole, zum Sperren aller Funktionen hochklappbar
- Dokumentenhalter an der rechten Seitenwand
- Mobiltelefon-Halterung
- Feststellbremse
- PIN-Code, Motor-Startsperrfunktion
- Stromversorgung, 12 V-10 A
- Regenschutz*
- Heckscheibe (gehärtetes Glas)/Notausstieg, mit Hammer
- Automatiksicherheitsgurt, in den Sitz integriert
- Sicherheitshebel auf der linken Konsole
- Dachfenster, Verbundglas
- Luftdicht verschließbare Fahrerkabine mit gefilterter Belüftung
- Schiebetürfenster
- Höhe und Neigungswinkel der Lenksäule ist einstellbar
- Stauraum mit Platz für Verpflegungsbox
- Sonnenschutz für Frontscheibe und Dachfenster

UNTERWAGEN

- Allradantrieb
- Automatische Bremsen-/Achsen Sperre
- Kriechgang
- Elektronische Schwenk- und Fahrsperrung
- Hochleistungsachsen, modernes Scheibenbremsensystem und Fahrmotor, einstellbare Bremskraft
- Pendelachse vorn, verriegelbar, mit Fernschmierpunkt
- Stufen mit Kasten im Unterwagen (links und rechts)
- Zweiteilige Antriebswelle mit einem Schmierintervall von 1000 Betriebsstunden
- Hydrostatischer Antrieb mit zwei Geschwindigkeitsstufen
- Zwischenringe für Reifen

SONSTIGE AUSSTATTUNG

- Automatische und zentralisierte Schmierung (Anbaugerät und Drehkranz)
- Automatische Schwenkbremse
- Kontergewicht, 3400 kg
- Not-Aus-Schalter für den Motor
- Spiegel, Weitwinkel, Rahmen und Fahrerkabine
- Product Link
- S•O•SSM-Probenentnahmeventile für Motoröl, Hydrauliköl und Kühlmittel
- Löffelumlenkung für Grabstiele

*Nicht kompatibel mit Steinschlagschutz

Sonderausrüstung

Sonderausrüstung kann variieren. Nähere Auskünfte erhalten Sie bei Ihrem Cat-Händler.

ZUSATZSTEUERUNGEN UND -LEITUNGEN

- Grundsteuerkreise:
 - Zweiter Hochdruckkreis
 - Zusatz-Hochdruckkreis in zwei Richtungen für Geräte mit zweiter Hoch- oder Mitteldruckfunktion
- Die Funktion Öffnen/Schließen des Greifers mit dem rechten Joystick über die Löffelsteuerung kann auf dem Monitor ausgewählt werden.
- SmartBoom

HYDRAULIK

- Biologisch abbaubares Hydrauliköl Cat BIO HYDO Advanced HEES™

ARBEITSAUSRÜSTUNG

- Ausleger
 - Monoblockausleger, 5050 mm
 - Verstellausleger (zweiteilig), 5200 mm
 - Seitenknickausleger, 5200 mm
- Stiele
 - 2100, 2400, 2600 mm
 - 3100-mm-Greiferkranstiel (ohne automatische Schmierung)

ELEKTRIK

- Einstellbarer Fahralarm
- Rundumleuchte (Fahrerkabinendach)

FAHRERKABINE

- Joysticks mit erweiterten Funktionen mit zwei proportionalen Schiebereglern
- Joystick-Lenkung
- Sitz, verstellbare verlängerte Rückenlehne, mit vertikaler und horizontaler Luftfederung und Kopfstütze
 - Komfort, automatische Gewichtseinstellung, mechanische Lendenwirbelstütze, beheizt
 - Deluxe-Sitz bietet zusätzlich automatische Höhen- und Gewichtseinstellung, pneumatische Lendenwirbelstütze, Premiumbezug, Heizung und Belüftung
- Frontscheibe
 - Frontscheibe und Dachfenster einteilig und aus schlagfestem Verbundglas (EN356 P5A, 10 mm)
 - Zweiteilig (70/30), öffnend
- Rückspiegel, Rahmen und Fahrerkabine elektrisch verstellbar und beheizbar
- Hochdruck-Zusatzpedal
- Joystick-Schaltschema, veränderbar
- Steinschlagschutz (Dach und Front)

UNTERWAGEN

- Schild hinten (parallel)
- Schild hinten, breit (parallel)
- Schild hinten (radial), mit Anhängervorrichtung
- Schild vorn (parallel)/Abstützpratzen hinten
- Schild vorn (parallel)/Abstützpratzen hinten, mit Anhängervorrichtung
- Abstützpratzen vorn/Schild hinten (parallel)
- Abstützpratzen vorn/Schild hinten, breit (parallel)
- Abstützpratzen vorn und hinten
- Rückhaltesystem, für Straßenfahrten mit Greifer

SONSTIGE AUSSTATTUNG

- Cat-Wegfahrsperre (MSS, Machine Security System)
- Kühlschutzpaket für Einsätze unter staubigen Bedingungen (einschließlich feinmaschigem Sieb für verbesserten Kühlerschutz und Motor-Luftvorreiniger)
- Kontergewicht, 3900 kg
- Kotflügel vorn und hinten
- Hydraulische Schwingungsdämpfung
- Reifen (siehe S. 22)
- Anbaugeräte (siehe S. 25-30)
- Tilt-Rotator-Vorrichtung

Weitere Informationen zu Cat-Produkten, -Händlerservice und -Industrielösungen erhalten Sie unter www.cat.com

© 2016 Caterpillar
Alle Rechte vorbehalten

Änderungen der Werkstoffe und technischen Daten ohne vorherige Ankündigung vorbehalten. Abgebildete Maschinen können Sonderausrüstung aufweisen. Ihr Cat-Händler informiert Sie gern über lieferbare Sonderausrüstung.

CAT, CATERPILLAR, SAFETY.CAT.COM, die entsprechenden Logos, "Caterpillar Yellow" und das "Power Edge"-Handelszeichen sowie die hierin verwendeten Unternehmens- und Produktidentitäten sind Markenzeichen von Caterpillar Inc. und dürfen nicht ohne Genehmigung verwendet werden.

VisionLink ist ein in den USA und anderen Ländern eingetragenes Markenzeichen von Trimble Navigation Limited.

AGHQ7898
(Übersetzung: 10-2016)
(Europe, Israel)

