

M315F

Mobilbagger

2017



Motor

Motortyp	Cat® C4.4 ACERT™
Emissionen	EU-Stufe IV
Nettoleistung (max.)	
ISO 9249 bei 1800/min (metrisch)	112 kW (152 PS)
ISO 14396 bei 1800/min (metrisch)	117 kW (159 PS)

Gewichtsangaben

Einsatzgewicht mit Anbaugerät	16.280 kg – 18.660 kg
-------------------------------	-----------------------

Löffelspezifikationen

Löffelinhalt	0,2 m ³ – 1 m ³
--------------	---------------------------------------

Arbeitsbereiche

Max. Reichweite auf Standebene	8740 mm
Max. Grabtiefe	5570 mm

Antrieb

Höchstgeschwindigkeit	35 km/h
-----------------------	---------

Neue Märkte erobern.

- Überall einsetzbar; mit problemlosem Schwenken selbst in beengten Bereichen.
- Effizient; mit optimaler Leistung, Stabilität und Geschwindigkeit.
- Für alle Arbeiten geeignet; unbegrenzt vielseitig, mit mehreren Konfigurationen und Cat Anbaugeräten.

Geringe Kosten

- Niedriger Kraftstoffverbrauch.
- Konsequenter einfach! Die Wartung geht schnell und einfach von der Hand.

Einfache und komfortable Arbeit.

- Sie benötigen Platz zum Arbeiten? Die Rückseite der Maschine ist kompakt, die Fahrerkabine jedoch nicht.
- Setzen Sie sich! Kommen Sie in den Genuss einer geräuscharmen und komfortablen Fahrerkabine.
- Sie fühlen sich entspannt und wir gewährleisten Ihre Sicherheit.

Nutzen Sie die integrierten modernen intuitiven Technologien.

Inhalt

Eine neue Ära der kompakten Effizienz.....	4
Nachhaltigkeit	4
Motor.....	5
Kraftstoffsparende Funktionen, die Sie bemerken werden	5
Höchster Komfort.....	6
Einfachheit und Funktionalität	7
Die neue Generation.....	8
Fahrtregler.....	8
Intelligente Technologien	9
Automatische "Dig&Go"-Achssperre	9
Hydraulik.....	10
Unterwagen	11
Ausleger und Stiele	12
Hydraulische Schwingungsdämpfung	13
SmartBoom™	13
Anbaugeräte	14
Servicefreundlichkeit.....	16
Integrierte Technologien	17
Sicherheit.....	18
Hervorragende Sicht.....	20
Rundum-Kundenservice	20
Technische Daten	21
Standardausrüstung.....	31
Sonderausrüstung	33
Anmerkungen	34





Nie zuvor war es einfacher, hart zu arbeiten! Unser Kurzheck ermöglicht Ihnen neue Einsatzmöglichkeiten – etwa Arbeiten auf beengtem Raum und mit eingeschränktem Wenderadius. Sie sind dafür ausgelegt, Ihnen die Vielzahl der täglichen Herausforderungen zu erleichtern, und das ebenso effizient wie ihre Pendant mit Standardradius.

Die Mobilbagger der F-Serie – einfacher als je zuvor.

Eine neue Ära der kompakten Effizienz

Auf zu neuen Ufern mit unseren Kompaktmaschinen

M315F vs. M314F

-20 %

Heckschwenk-
radius

-6 %

Frontschwenk-
radius

+6 %

Nennleistung

+3,5 %

Stabilität

Ähnliche

Fahrgeschwin-
digkeit

Gleiche

Reichweite &
Traglast



Sie können den Tag kaum erwarten, an dem kompakte Mobilbagger dieselbe Leistung liefern wie ihre Pendant mit Standardradius? Das Warten hat ein Ende. Sie sind bereit für anspruchsvolle Projekte, bei denen Kompaktheit, Festigkeit und Reichweite gefragt sind? Sie wünschen sich die passende Maschine für alle Arbeiten? Versuchen Sie es mit unserer Kompaktmaschine, und gehen Sie für einen kleinen Radius keine Kompromisse auf Kosten der Effizienz mehr ein.

Nachhaltigkeit

In jeder Hinsicht der Zeit voraus

Arbeiten Sie überall, selbst bei strengsten Umweltschutzbestimmungen.

- Verringerter Kraftstoffverbrauch dank kraftstoffsparender Funktionen wie dem Eco-Modus
- Verringerte Partikelemissionen dank Dieselpartikelfiltern über die gesamte Nutzungsdauer der Maschine
- *Erfüllt die Emissionsnormen der Stufe IV
- Kompatibilität mit extrem schwefelarmem Dieselkraftstoff (ULSD, Ultra-Low-Sulfur Diesel) mit einem Schwefelanteil von höchstens 10 ppm
- Kompatibilität mit einer Biodieselmischung mit extrem schwefelarmem Dieselkraftstoff bis zu B20
- Kompatibilität mit Cat BIO HYDO™ Advanced HEES™
- Lange Wartungsintervalle und Schnellverschlusskupplungen für weniger Flüssigkeiten und Entsorgungen.
- Niedrige Geräuschpegel für Arbeiten in geräuschempfindlichen städtischen Bereichen



Motor

Leistungsstark, zuverlässig und sparsam

Antriebskraft und Leistungsstärke für Ihre Einsätze

Konstantleistungsstrategie

Ermöglicht ein schnelles Ansprechen bei wechselnden Lasten und liefert dabei unabhängig von den Betriebsbedingungen die gleiche Leistung.

Sie wünschen mehr Leistung?

Sie wissen, dass nicht nur Größe den Unterschied macht. **Erhalten Sie 6 % mehr Leistung**, und gehen Sie für einen kleinen Schwenkradius keine Kompromisse auf Kosten der Effizienz ein.

Eine transparente Lösung zum Senken von Emissionswerten, die funktioniert

Der Cat-Motor C4.4 ACERT erfüllt die aktuellen Emissionsnormen der Stufe IV, und das ohne Unterbrechung Ihres Arbeitsablaufs. Er ist:

- **Transparent:** kein Eingriff des Fahrers
- **Robust:** Dieselpartikelfilter über die gesamte Nutzungsdauer der Maschine
- **Effizient:** keine Arbeitsunterbrechung, auch bei längerer Leerlaufzeit
- **Einfach:** minimale Wartung – längs eingebauter Motor für eine noch einfachere Wartung

Bewährte Technologie

Damit unsere Technologie auch stets Ihren Anforderungen gerecht wird und problemlosen Service liefert, haben wir diese Motoren und Technologien umfassend geprüft und bewertet.



Kraftstoffsparende Funktionen, die Sie bemerken werden

- **Motordrehzahlautomatik:** senkt die Motordrehzahl ab, wenn die Maschine nicht arbeitet.
- **Leerlaufabschaltung:** schaltet den Motor ab, wenn er sich länger als eine voreingestellte Zeit im Leerlauf befindet.
- **Automatisches Kühlsystem:** variable Drehzahl und Automatiklüfter.
- **Verbesserter Eco-Modus:** verringert die Motordrehzahl bei identischer Leistungsabgabe.
- **Automatische Umschaltung in den Fahrmodus** bei Fahrbeginn.
- **Optimierter Fahrmodus:** Das Drehzahlniveau im Fahrmodus ist automatisch bedarfsorientiert eingestellt, um den Kraftstoffverbrauch weiter zu senken.



Höchster Komfort

Kurzheck-Design ohne Platzverlust in der Fahrerkabine



Wieso sollte die Fahrerkabine kleiner sein?

Genießen Sie dieselbe Fahrerkabine wie bei allen anderen unserer Standard-Modelle. Alle Fahrerkabinen verfügen über die gleiche Größe.

Ergonomische Gestaltung

- Häufig benutzte Schalter sind zentral angeordnet, auf ein Minimum reduziert und befinden sich ideal in Joysticknähe.
- Ablagefächer sind nützlich ... wenn sie ergonomisch konstruiert sind. Viele Verstaumöglichkeiten, z. B. für Schutzhelm, Getränke, Handy und Schlüssel.

Bequeme Sitzoptionen

Unsere Sitze bieten genau den Komfort, der für einen langen Arbeitstag erforderlich ist, und sind völlig individuell einstellbar. Alle Sitze sind beheizbar und luftgedämpft. Eine automatische Gewichtseinstellung und luftgekühlte Sitze sind erhältlich.

Sicherheit serienmäßig

Fahrerkabine mit Überrollschutz (ROPS, Rollover Protective Structure), kompatibel mit Steinschlagschutz (FOGS, Falling Object Protective Structure), Sicherheitsgurt-Warnalarm, Überrollbügel, Seitenkamera ... und vieles mehr.

Details, die den Unterschied ausmachen

Werfen Sie einen Blick auf die Fahrerkabine, und Sie werden sehen, dass Vergnügen bei der Arbeit von der Verbesserung kleiner Details kommt.

Intelligente Bedienelemente verringern Ermüdungserscheinungen

- Vorrichtungen wie die hydraulische Schwingungsdämpfung, die Auslegerschwimmfunktion oder die Joystick-Lenkung leisten für die Erhöhung Ihrer Produktivität einen wertvollen Beitrag.
- Neue Technologien, die die Arbeit intuitiv gestalten, so z. B. die Oberwagen- und automatische Fahrsperrung oder die automatische Brems- und Achsensperre, verringern die Anzahl der von Ihnen auszuführenden Handgriffe.

Einstecken, Aufladen und Abspielen Ihrer Audiogeräte

- Mit dem komfortabel angeordneten 12 V/10 A-Stromversorgungsanschluss können Sie Ihren Laptop oder einen Tablet-PC laden.
- Ein MP3-fähiges Radio mit CD-Player, Lautsprechern und USB-Anschluss ist erhältlich.





Einfachheit und Funktionalität

Zur Erleichterung der Arbeit

Eine Fahrerkabine genau für Sie – voll einstellbar

- Armlehnen, verstellbar in Höhe und Winkel
- Die Lenksäule kann nicht nur vor- und rückwärts gekippt werden, sondern ist auch in der Höhe einstellbar
- Die Empfindlichkeit der Maschinenhydraulik ist einstellbar, sodass sie sanfter oder spontaner anspricht
- Zuweisung der Steuerung von Joystick und linkem Pedal: kann je nach Bedarf und Werkzeug angepasst werden.
- Optionaler Joystick für verbesserte Steuerung (zwei Schieberegler, jeweils fünf Knöpfe)
- Klimaautomatik
- Die optionalen beheizbaren Spiegel können auch aus der Fahrerkabine elektrisch verstellt werden

Niedriger Geräuschpegel, weniger Ermüdungserscheinungen

Der erhöhte Fahrerkabinendruck verhindert in Verbindung mit der neuen Konstruktion das Eindringen von Staub und macht die Fahrerkabine schalldichter. Nehmen Sie noch die Hydro-Aufhängung der Fahrerkabine am Rahmen, und Sie haben eine Fahrerkabine, in der es so leise ist wie in einem modernen Pkw.

Hervorragende Sicht: Sehen Sie den Unterschied!

- Außerordentlich große Glasflächen
- LED-Arbeitsscheinwerfer und Halogen-Frontfahrscheinwerfer als Standardausrüstung
- LED-Deckenleuchte
- Serienmäßiger Rückspiegel UND seitliche Weitwinkelkameras
- Weitwinkelspiegel für bessere Sicht, auch auf den Boden
- Intermittierende Parallelscheibenwischer (vier Intervalle) für die gesamte Frontscheibe

Serienmäßige LED-Leuchten für BEIDE Kameras, um Tag und Nacht den Überblick zu behalten

Die Rückfahrkamera ist zur Gewährleistung eines besseren Schutzes in das Kontergewicht eingebaut.

Geteilte Ansicht BEIDER Kameras auf nur einem Monitor

Die Ansichten beider Kameras werden nebeneinander auf dem zusätzlichen breiten Farbmonitor angezeigt – für bessere Sicht auf den ersten Blick.

Großer Farbmonitor in der Maschine

Der leicht ablesbare, hochauflösende LCD-Monitor versorgt Sie in der Landessprache mit wichtigen Informationen. Favoriten-Tasten ermöglichen einen schnellen Zugriff auf häufig genutzte Funktionen. Mit der Arbeitsgerätewahlfunktion können bis zu zehn verschiedene hydraulische Anbaugeräte (einschließlich des neuen Cat-Schwenkrotators) voreingestellt werden, die sich dadurch schnell wechseln lassen.

Die neue Generation

Einfacher als je zuvor



Steigen Sie auf die neue Generation um

Verbesserungen. Von der Gesamtkonstruktion bis hin zu kleinsten Details. Praktische Leistungsmerkmale sowie neue moderne und intuitive Technologien senken nicht nur Emissionen, sondern verbessern auch Ihre tägliche Arbeit mit unseren Maschinen.

Einfacher als je zuvor

Mit unseren Mobilbaggern sind Sie produktiv wie niemand sonst. Die Baureihe F soll Ihnen bei den unterschiedlichsten Herausforderungen, denen Sie sich täglich gegenübersehen, behilflich sein, damit Sie diese leichter und komfortabler bewältigen können und sich stets auf der Straße zum Erfolg befinden.

Fahrtregler

Konzentrieren Sie sich auf die Straße und nicht auf Ihren Fuß

Fahrtregler

Sie brauchen nicht ständig aufs Pedal zu treten.

- Einfach die gewünschte Geschwindigkeit auswählen
- Favoriten-Taste auf dem Monitor drücken
- Gute Fahrt!

So einfach ist das.



Intelligente Technologien

Oberwagen- und automatische Fahrsperrre: Einschalten und los geht's

Der Fahrer muss sich zum Betätigen des Oberwagensperrbolzens nicht bücken.

- Einfach Taste drücken,
- Oberwagen aufs Fahrwerk ausrichten,
- Gute Fahrt: eine grüne Kontrollleuchte bestätigt, dass Oberwagen und Anbaugeräte automatisch gesperrt wurden.

Die Oberwagensperre kann unabhängig von der Anbaugerätesperre bei geringer Geschwindigkeit (unter 5 km/h) aktiviert werden.

So einfach ist das.

Integrierter PIN-Code – ausschalten und entspannen

Kein Kauf eines optionalen Sicherheitssystems zum Schutz Ihrer Ausrüstung gegen Diebstahl erforderlich.

- Der PIN-Code ist standardmäßig in den Monitor integriert
- Durch Eingabe des richtigen Codes kann der Motor angelassen werden

Die Wegfahrsperrre (MSS, Machine Security System – Sonderausrüstung) erhöht den Schutz bei Bedarf noch mehr.

So einfach ist das.



Automatische "Dig&Go"- Achsensperre Drückt das Pedal für Sie, und Sie haben weniger zu tun

Die Maschine erkennt automatisch, wenn Betriebsbremse und Achse gesperrt (z. B. beim Graben) oder freigegeben werden müssen (Straßenfahrt), deshalb muss der Fahrer nicht ständig das Pedal betätigen.

Bremse und Achse werden durch Betätigen des Fahrpedals automatisch entriegelt.



Hydraulik

Schnell, präzise, flexibel

Für den schnellen Materialumschlag benötigen Sie eine effektive Hydraulik – und zwar die Art bahnbrechender Leistung, die die F-Serie liefert.

Effiziente Konstruktion, intelligent und schnell

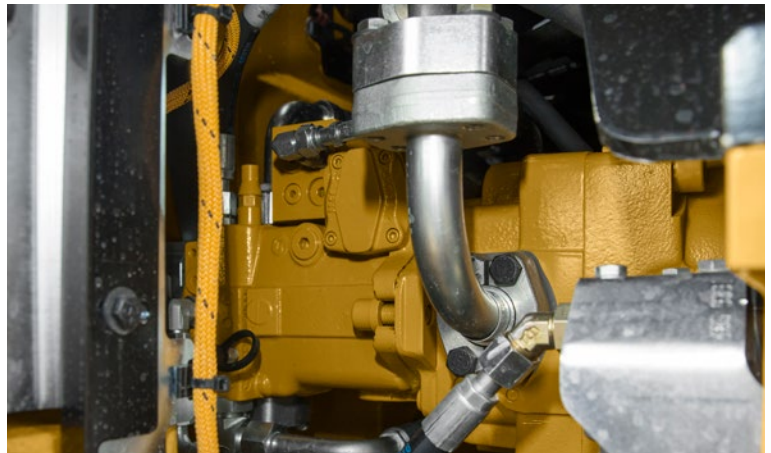
- **Einfache Konstruktion:** Das Hydraulikventilfach und die Leitungsführung gewährleisten einen einfachen und klaren Aufbau, was zur Langlebigkeit beiträgt.
- **Intelligente Haupthydraulik:** Das System ermöglicht das Absenken der Motorlast, wenn diese nicht erforderlich ist, was sich in geringerem Kraftstoffverbrauch niederschlägt.
- **Separate Schwenkpumpe:** Ein geschlossener Hydraulikkreislauf ist nur für den Oberwagen vorgesehen. Mit zwei getrennten Pumpen (eine zum Schwenken und die andere für die weiteren Funktionen) werden schnellere und ruhigere Bewegungsabläufe möglich.

Unübertroffene Steuerung

- **Load-Sensing-Hydraulik** – Eines der wichtigsten Merkmale von Cat-Hydraulikbaggern ist ihre Steuerbarkeit, und eine der Schlüsselkomponenten hierfür ist das Load-Sensing-Hydrauliksystem, das auf schnelle Taktzeiten, hohe Traglasten und große Löffel- und Stielkräfte ausgelegt ist, um bei jedem Einsatz maximale Effizienz zu gewährleisten.
- **Einstellbare Ansprechempfindlichkeit der Hydraulik** – damit können Sie die Empfindlichkeit der Maschine je nach Anwendungsfall einstellen.
- **Energieverwertung im Stielkreis** – erhöht die Effizienz und verbessert die Steuerbarkeit, was zu höherer Produktivität führt.

Proportionale Zusatzhydraulik, beeindruckende Vielseitigkeit

Leitungen und Kreise für Mitteldruckfunktion, Hochdruckfunktion und hydraulischen Schnellwechsler gehören zur Standardausrüstung.



Unterwagen

Stabilität und Vielseitigkeit bei 35 km/h



HD-Antriebsachsen

Lange Lebensdauer mit effektiven Hochleistungsachsen. Das Getriebe ist zum Schutz und für optimale Bodenfreiheit direkt an der Hinterachse montiert. Die Vorderachse bietet große Pendel- und Lenkeinschlagwinkel. Die Antriebswelle bietet längere Serviceintervalle (1000 Betriebsstunden).

Moderne Scheibenbremse

Die Bauweise minimiert das Ruckeln beim Arbeiten mit frei stehender Maschine. Die Scheibenbremsen wirken nicht auf die Antriebswelle, sondern direkt auf die Naben, um Planetenradspiel zu vermeiden.



Kotflügel (optional)

Kotflügel decken alle Reifen umfassend ab und schützen so die Maschine und die Umgebung vor Schmutz und Steinen, die aufgewirbelt werden.



Joystick-Lenkung

Mithilfe des Schiebeschalters am rechten Joystick kann der Fahrer gleichzeitig die Anbaugeräte bedienen und die Maschine umsetzen, ohne einen der Joysticks loslassen zu müssen.

Schildkonstruktion

- Optimierte Konstruktion für hohe Steifigkeit, Stabilität und einfache Wartung.
- Die optionale Parallelkinematik hält den Schild in jeder Höhenstellung parallel zum Boden.
- Profil, bei dem Material besser abrollen kann; minimiert Materialverdichtung.

Ausleger und Stiele

Sonderausrüstung für Arbeiten, bei denen lange Reichweite oder Präzision im Nahbereich gefragt sind

Robust und leistungsfähig

Ausleger und Stiele sind geschweißte Kastenprofilkonstruktionen mit Verstärkungen aus starken Stahlblechen in hochbelasteten Bereichen, die schweren Einsätzen gewachsen sind.

Flexibilität

Es stehen verschiedene Ausleger und Stiele zur Verfügung, sodass Reichweite, Reiß- und Losbrechkraft einsatzgerecht abgestimmt werden können.

Stiele

- **Mittellanger Stiel** – 2300 mm für größere Reißkraft und Traglast
- **Langer Stiel** – 2450 mm für optimale Balance zwischen Tiefe/ Reichweite und Kompaktheit

Ausleger

- **Verstellausleger (VA, Variable Adjustable)** – bessere Sicht auf der rechten Seite und bessere Gewichtsverteilung bei Straßenfahrten. Beim Arbeiten auf engem Raum und beim Heben schwerer Lasten ist der Verstellausleger am flexibelsten. Der Cat-Schwenkrotator bietet ein außerordentlich vielseitiges System.
- **Seitenknickausleger** – dank des großen Links-/Rechtsversatzes kann parallel zu Mauern oder Wänden und über Hindernisse hinweg gegraben, beim Fahren planiert und unter verlegten Rohren gegraben werden, ohne diese zu beschädigen. Die Kombination mit einem kippbaren Grabenräumlöffel macht das System noch vielseitiger.



SmartBoom

Geringere Belastungen und Erschütterungen

Abzieharbeiten

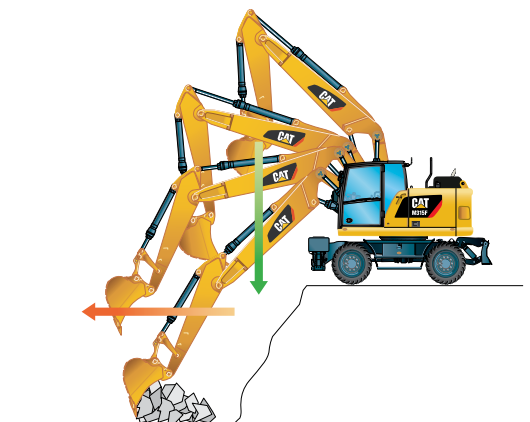
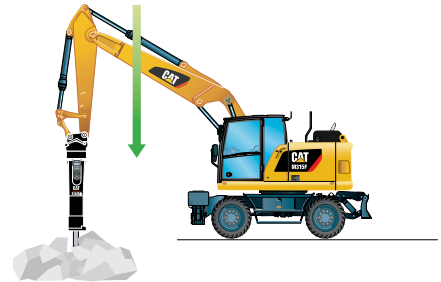
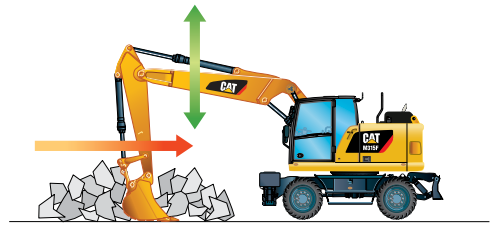
Abziehen und Feinplanieren können leicht und schnell ausgeführt werden. SmartBoom vereinfacht die Arbeit, weil mehr Augenmerk auf die Stiel- und Löffelbewegung gelegt werden kann, während der Ausleger ohne Einsatz der Hydraulikpumpe frei der Bodenkontur folgt.

Hammerarbeiten

Beim Eindringen in den Stein folgen die vorderen Teile automatisch dem Hammer. Leerschläge oder übermäßiger Druck auf den Hammer werden vermieden, sodass sich die Lebensdauer des Hammers und der Maschine verlängert. Ähnliche Vorteile ergeben sich mit Verdichterplatten.

Beladen von Lkw

Das Beladen von Lkw von einer erhöhten Standebene aus lässt sich produktiver und kraftstoffsparender durchführen, denn der Rückschwenktakt wird verkürzt und zum Absenken des Auslegers ist kein Pumpenförderstrom erforderlich.



Hydraulische Schwingungsdämpfung

Mehr Komfort bei hoher Fahrgeschwindigkeit

Die hydraulische Schwingungsdämpfung erlaubt eine schnellere Fahrt in unebenem Gelände bei höherem Fahrerkomfort. Druckspeicher fungieren als Stoßdämpfer, um die Bewegung der Frontpartie zu dämpfen. Die Funktion kann über einen Schalter auf der Schalttafel in der Fahrerkabine aktiviert werden.





NEU! Cat-Schwenkrotator und Schwenkrotator-Vorrüstung – Wenn Sie höchstmögliche Vielseitigkeit benötigen, ist der Cat-Schwenkrotator genau das Richtige

Schwenkrotatoren sorgen dank um 40° neigbarer 360°-Drehverbindung zwischen dem integrierten Schnellwechsler und sämtlichen Cat-Anbaugeräten dafür, dass die Maschine nicht ständig neu ausgerichtet werden muss.

Die Schwenkrotator-Vorrüstung für Mobilbagger beinhaltet alles, was Sie benötigen: Leitungen, Kreise, Software und moderne Joysticks. Dies stellt eine perfekt integrierte Schnittstelle zwischen der Maschine und diesem Werkzeug dar.

NEU! Cat-Schwenkrotator-Parameter können direkt über den Maschinenmonitor eingestellt werden.



Anbaugeräte

Holen Sie das Maximum aus Ihrer Maschine heraus



Zeitersparnis bei jedem Anbaugerätewechsel

Anbaugerätewechsel in Sekundenschnelle durchführen ... Mithilfe des neuen hydraulischen Auto-Connect-Schnellwechslers wird der Wechsel der Arbeitsgeräte vollständig automatisiert, und die Fahrer können Anbaugeräte schnell, bequem und sicher aus der Fahrerkabine heraus wechseln. Das einzigartige Design von Auto-Connect verhindert gerissene Schläuche und damit ungeplante Ausfallzeiten. Ihre Fahrer arbeiten dadurch effizienter und produktiver.



Die passende Leistung

Stimmen Sie Ihre hydraulischen Cat-Anbaugeräte auf Ihre Cat-Maschine ab, und holen Sie das Beste aus der standardmäßig installierten Software heraus. Das Wechseln von Anbaugeräten war noch nie einfacher!

Die Maschine optimal nutzen

Wenn Sie mehrere Arbeiten erledigen müssen, kann Ihnen unsere Kompaktmaschine dabei helfen. Und Sie können die Einsatzmöglichkeiten problemlos durch eine Vielzahl von Cat-Anbaugeräten erweitern.

Schneller Aufgabenwechsel

Mit dem Schnellwechsler lassen sich Anbaugeräte schnell wechseln, was Ihre Flexibilität erhöht. Der neue Schnellwechsler-Hydraulikkreis und die neuen Schnellwechsler-Hydraulikleitungen sind sowohl mit Cat-Schnellwechslern als auch mit Schnellwechslern mit Bolzengreifer kompatibel und erfordern keine Änderungen oder Ergänzungen an der Maschine.

Graben, Laden und Arbeiten für die Landschaftsgestaltung

Eine breite Auswahl an Löffeln bietet Lösungen zum Graben, Aushub, Grabenziehen, Laden und abschließenden Planieren. Grabenräumlöffel eignen sich zum Planieren und Feinplanieren in der Landschaftsgestaltung oder zum Laden von aufgehäuft gelagertem Schüttgut, wenn Zähne die Oberfläche beschädigen würden.

Sortieren und Umschlagen von Material

Angesichts immer strengerer Umweltvorschriften müssen Sie mit Abfall auf effiziente Weise umgehen können. Sie sparen bei Transport, Personal und Entsorgungskosten mit Cat-Greifern, da Sie Schutt an Ort und Stelle sortieren und separat abtransportieren können. Wenn es um gutes Eindringvermögen geht, sind Cat-Greifer genau das Richtige.

Bauen, Verdichten und Unterhalten von Straßen

Ganz gleich, ob Sie mit Nivellierlöffeln feinplanieren oder in Kombination mit dem entsprechenden Anbaugerät Gräben räumen, an Abwasser- und Wassersystemen arbeiten oder Verdichtungsarbeiten durchführen – Sie erledigen stets zügig Ihre Aufgabe.

Abbrechen und Verschrotten

Wenn ein Bauwerk abgebrochen werden muss, muss dies zügig geschehen. Cat-Hydraulikhämmer der E-Serie erreichen sehr hohe Schlagzahlen und Cat-Schrottscheren beeindrucken durch eine ausgezeichnete und effiziente Schrottverarbeitung. Außerdem können sie um 360° geschwenkt werden.

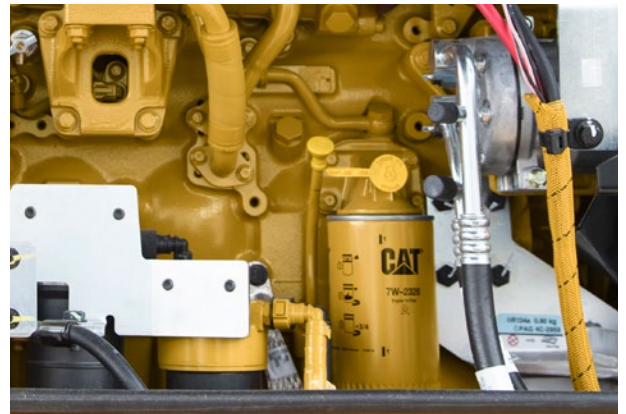


Servicefreundlichkeit

Auf die Einsatzzeiten kommt es an

Bequemer Zugang integriert

Routinemäßig zu wartende Baugruppen wie Kraftstoff- und Motorölfilter sowie Zapfventile sind vom Boden aus erreichbar, und Kraftstoff- und DEF-Tanks (Diesel Exhaust Fluid, Abgasreinigungsflüssigkeit) mit Motorluftfilter sind sicher von der neuen rutschfesten Wartungsplattform aus zugänglich. Zugangsstellen verfügen über breite Wartungsklappen aus Verbundwerkstoffen und sind widerstandsfähiger gegen Stoßeinwirkungen; alle Klappen sind mit Gasdruckfedern ausgerüstet, die das Öffnen erleichtern.



Optimale Kühlleistung bei jeder Temperatur

Parallel angeordnete Kühler und die Konstruktion des Axiallüfters ermöglichen eine höhere Kühlleistung. Das System ist vom Motorraum vollständig getrennt, um Geräuschentwicklung und Wärme zu vermindern; alle Kühler sind im gleichen Fach zusammengefasst und besitzen leicht zu reinigende Elemente, die ohne Werkzeuge herausgeklippt werden können.



Frischlufthgarantie

Durch die Anordnung der Lüftung in der Fahrerkabine kann Luft von außen durch den Frischluftfilter in die Fahrerkabine gelangen. Der Filter befindet sich auf der Seite der Fahrerkabine, damit er leicht erreichbar ist, und wird durch eine verschließbare Klappe geschützt, die mit dem Zündschlüssel geöffnet werden kann.



Standardmerkmale für Schmierung und Kraftstoff

Zum Schmieren des gesamten Oberwagens ist eine elektrische Schmieranlage als zeitsparendes Standardmerkmal vorhanden. Schmierstellen für den Unterwagen werden auf ein Minimum reduziert und sind in Gruppen zusammengefasst. Bei der neuen Antriebswelle wurden die Schmierintervalle von 500 auf 1000 Betriebsstunden verlängert. Zudem ermöglicht sie ein gleichzeitiges Schmieren des unteren Achslagers. Eine elektrische Betankungspumpe gehört außerdem zur Serienausrüstung. Der Schlauch kann in einem speziellen Ablagekasten gelagert werden, sodass er sauber bleibt. Wenn man dann noch die neue elektrische Ansaugpumpe, durch die der Kraftstoff anfänglich nicht mehr manuell angesaugt werden muss, den Standardkraftstoff und den Wasserabscheider dazunimmt, erhalten Sie eine Maschine, die anspruchsvollste Wartungsarbeiten für Sie erledigt.



Konsequent einfach.

Integrierte Technologien

Wissen zahlt sich aus



Cat Connect nutzt Technologien und Services geschickt zur Verbesserung der Effizienz am Einsatzort. Mit den Daten der technologisch ausgerüsteten Maschinen erhalten Sie mehr Informationen und Erkenntnisse über Ihre Maschinen und Arbeitsschritte als je zuvor.

Die Technologien von Cat Connect bieten Verbesserungen in folgenden wichtigen Bereichen:



MASCHINEN-MANAGEMENT

Maschinenmanagement – Längere Maschinenverfügbarkeit und niedrigere Betriebskosten.



PRODUKTIVITÄT

Produktivität – Produktion überwachen und Effizienz am Einsatzort verwalten.



SICHERHEIT

Sicherheit – Höhere Aufmerksamkeit am Einsatzort zur Sicherheit von Mitarbeitern und Maschinen.

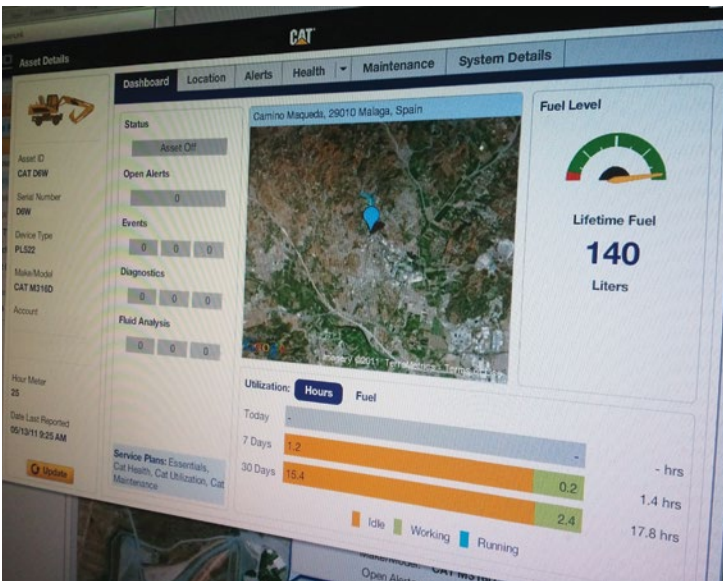
Zu den CAT Connect-Technologien gehören:

Link

Link-Technologien ermöglichen die drahtlose Kommunikation durch eine Zwei-Wege-Übertragung der von Bordsensoren, Steuermodulen und anderen CAT Connect-Technologien gesammelten Informationen.

Ferngesteuerte Verwaltung der Maschine

Cat Product Link™ ist ein tief in das Maschinenüberwachungssystem integriertes System, das dafür sorgt, dass Sie beim Maschinenmanagement nicht länger auf Vermutungen angewiesen sind. Das System verfolgt Maschinenstandort, Betriebsstunden, Kraftstoffverbrauch, Produktivität, Stillstandszeiten und Diagnosecodes über VisionLink® zur Maximierung der Effizienz, Verbesserung der Produktivität und zum Senken der Betriebskosten.



CAT® CONNECT



MASCHINEN-MANAGEMENT



PRODUKTIVITÄT



SICHERHEIT



NACHHALTIGKEIT

Sicherheit

Ihre Sicherheit ist SERIENMÄSSIG

Einstieg in die Fahrerkabine

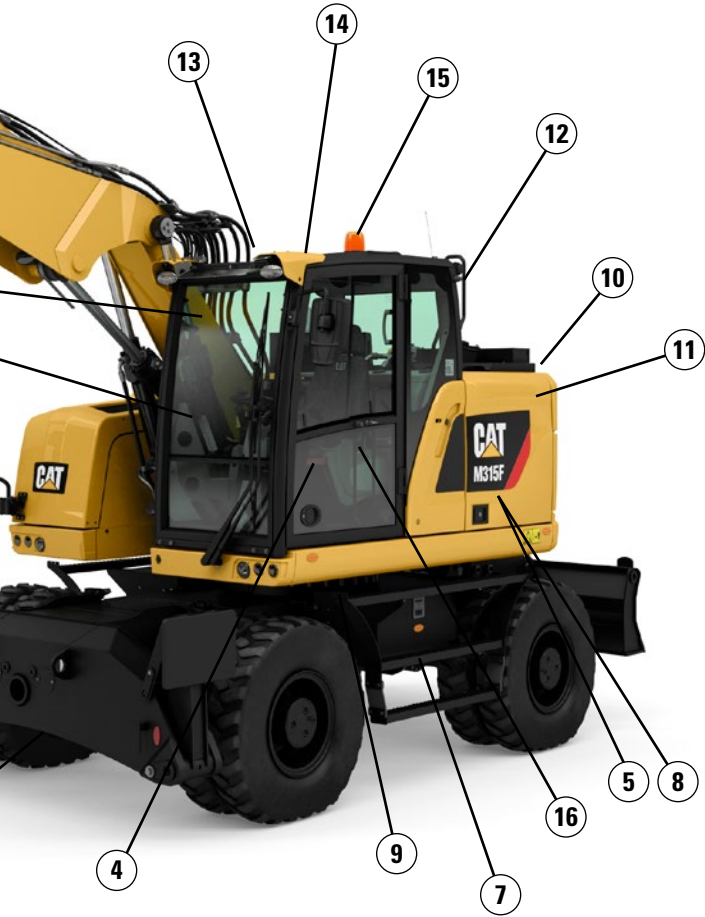
Wir haben die Lösung zum sicheren Einstieg in die Fahrerkabine:

- Drei auf den Fahrerkabineneingang ausgerichtete längere Zugangsstufen
- Rutschfeste Bleche auf allen Laufstegen und Stufen reduzieren die Ausrutschgefahr
- Praktische Türhandläufe
- Die neigbare Konsole gewährleistet einen hindernisfreien Ein- und Ausstieg.

Sichere und ruhige Fahrerkabine

Die Fahrerkabine bietet eine sichere Arbeitsumgebung. Mit geringeren Vibrationen und niedrigen Geräuschpegeln trägt sie außerdem zu Ihrem Komfort bei.





Integrierte Leistungsmerkmale

Integrierte intelligente Funktionen verbessern die Sicherheit:

- 1) Frontscheibe aus Verbundglas und Dachfenster. 10-mm-Frontscheibe und Dachfenster als Einheit, erfüllt die Normen EN356 P5A
- 2) Rohrbruchsicherungen
- 3) Warnleuchte bei nicht angelegtem Sicherheitsgurt
- 4) Sicherheitshebel
- 5) Not-Aus-Schalter
- 6) Automatische Verriegelung von Bremsen und Achsen
- 7) Gestanzte rutschfeste Laufflächen
- 8) Batterie Hauptschalter
- 9) Elektronische Verriegelung für Schwenkfunktionen und Anbaugeräte
- 10) Einstellbarer Fahrarm
- 11) Alle Türen/Hauben/Klappen sind mit Gasdruckfedern ausgerüstet
- 12) Nothammer und Notausstieg
- 13) ROPS-konforme und mit Front-/Dachschutz kompatible Fahrerkabine
- 14) Schalldicht
- 15) Rundumleuchte verfügbar
- 16) Schnellwechslerschalter, erfüllt die Anforderungen der ISO 13031

Intelligente Beleuchtung

- LED-Beleuchtung für alle Arbeitsscheinwerfer sorgt für eine bessere Sicht bei Dunkelheit
- Halogenscheinwerfer für vordere Fahrscheinwerfer
- Die LED-Deckenleuchte sorgt für eine bessere Beleuchtung in der Fahrerkabine
- Spezielle LED-Leuchten für Heck- und Seitenkameras

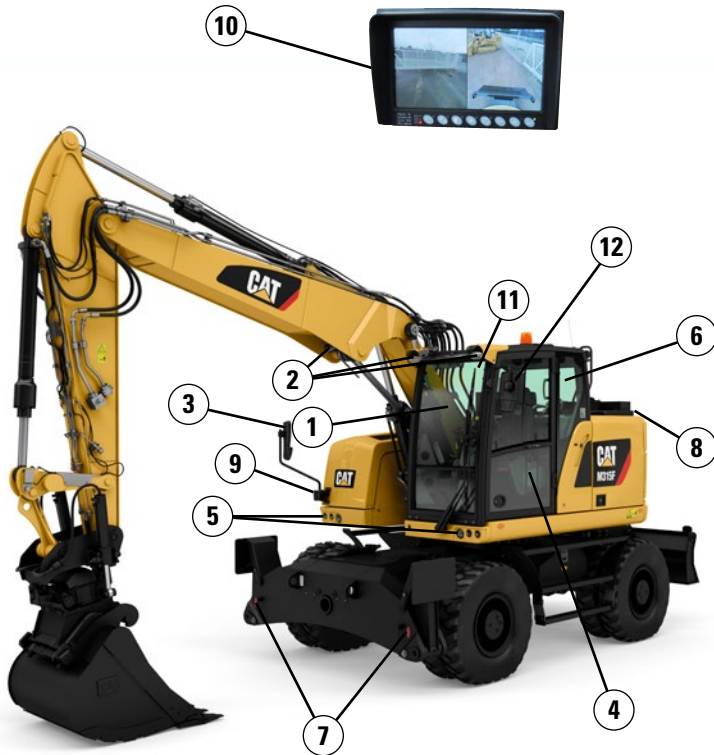


Hervorragende Sicht

- Eine größere Scheibe bietet beste Sicht nach vorn, oben, hinten und zu den Seiten, sogar nach rechts
- Die serienmäßige Rückfahrkamera liefert in der Fahrerkabine ein klares Sichtfeld hinter der Maschine
- Die serienmäßige Seitenkamera stellt sicher, dass Sie von vorn rechts bis hinten an der Maschine den Überblick behalten
- Eine geteilte Ansicht ermöglicht die Darstellung von Rückfahr- und Seitenkamerabild auf nur einem Monitor
- Die Objektive aller Kameras sind Weitwinkelauflösungen und beheizbar
- Alle Spiegel sind Weitwinkel und ermöglichen die Sicht nicht nur rund um die Maschine, sondern auch auf den Boden

Hervorragende Sicht

Sicherstellen, dass Sie den Überblick behalten



Eine gute Rundumsicht ist besonders bei Maschinen, die auf öffentlichen Straßen fahren, von entscheidender Bedeutung.

- 1) Großes Dachfenster und große Windschutzscheibe
- 2) Effiziente Beleuchtung mit serienmäßigen LEDs für alle Arbeitsscheinwerfer
- 3) Optional elektrisch verstellbare und beheizbare Spiegel
- 4) Die große Glastür bietet eine hervorragende Sicht zur linken Seite hin
- 5) Halogen-Frontfahrscheinwerfer
- 6) Breite Heckscheibe
- 7) Rote Reflektoren an Kontergewicht und hinterem Schild/hinteren Abstützpratzen
- 8) Serienmäßige Rückfahrkamera mit LED-Leuchte
- 9) Serienmäßige Seitenkamera mit LED-Leuchte
- 10) Geteilte Anzeige der Bilder beider Kameras auf nur einem Monitor
- 11) Großes rechtes Fenster
- 12) Weitwinkelspiegel mit zusätzlichem Unterspiegel für die Bodensicht

Rundum-Kundenservice

Ihr Cat-Händler bietet unübertroffene Betreuung

Zuverlässiger Kundendienst

Von Unterstützung bei der Wahl der richtigen Maschine bis hin zu ständiger fachkundiger Betreuung bieten Cat-Händler beste Verkaufsberatung und perfekten Service.

- **Beste langfristige Investitionen** mit Finanzierungslösungen und Serviceleistungen
- **Produktiver Betrieb** mit Schulungsprogrammen
- **Vorbeugende Wartung** und Wartungsverträge zum Festpreis
- **Maschinenverfügbarkeit** mit unübertroffener Teileverfügbarkeit
- **Reparieren, aufarbeiten oder ersetzen?** Ihr Händler hilft, die vorteilhafteste Option zu ermitteln.



Motor

Motorotyp	Cat C4.4 ACERT ⁽¹⁾
Nennleistungen	1800/min
Motor-Bruttoleistung (maximal)	
ISO 14396 (metrisch)	117 kW (159 PS)
Nettoleistung (Nennwert) ⁽²⁾	
ISO 9249/SAE J1349 (metrisch)	112 kW (152 PS)
80/1269/EWG	112 kW (150 HP)
Nettoleistung (max.)	
ISO 9249/SAE J1349 (metrisch)	112 kW (152 PS)
80/1269/EWG	112 kW (150 HP)
Bohrung	105 mm
Hub	127 mm
Hubraum	4,4 l
Max. Drehmoment bei 1400/min	710 Nm
Anzahl der Zylinder	4

⁽¹⁾ Erfüllt Emissionsnormen Stufe IV.

⁽²⁾ Nenndrehzahl 1800/min.

- Die angegebene Nettoleistung ist die am Schwungrad verfügbare Leistung, wenn der Motor mit Luftfilter, CEM-Abgasnachbehandlung (Clean Emissions Module, Modul für saubere Emissionen), Drehstromgenerator und Motorlüfter, der mit einer mittleren Drehzahl läuft, ausgerüstet ist.
- Bis zu 3000 m Höhenlage ist keine Leistungsdrosselung erforderlich. Ab 3000 m wird die Motorleistung automatisch gedrosselt.

Getriebe

Vorwärts/rückwärts	
1. Gang	10 km/h
2. Gang	35 km/h
Kriechgang	
1. Gang	3 km/h
2. Gang	10 km/h
Zugkraft	104 kN
Max. Steigfähigkeit (16.500 kg)	78 %

Füllmengen

Kraftstofftank (Gesamtinhalt)	295 l
DEF-Tank	19 l
Kühlsystem	38 l
Kurbelgehäuse	10,5 l
Hinterachsgehäuse (Differenzial)	14 l
Vordere Lenkachse (Differenzial)	10,5 l
Seitenantrieb	2,5 l
Lastschaltgetriebe	2,5 l

Schwenkwerk

Max. Schwenkgeschwindigkeit	8,1/min
Max. Schwenkmoment	37,5 kNm

Unterwagen

Bodenfreiheit	370 mm
Max. Lenkwinkel	35°
Achspendelwinkel	±8,5°
Kleinster Wenderadius	
Über Reifen	6300 mm
Über Verstellausleger	7100 mm
über Seitenknickausleger	7100 mm

Gewichtsangaben

Einsatzgewicht*	16.490 kg – 18.030 kg
Gewichtsangaben	
Verstellausleger	
Planierschild nur hinten	16.490 kg
Planierschild vorn, Abstützpratzen hinten	17.470 kg
Seitenknickausleger	
Planierschild nur hinten	17.050 kg
Planierschild vorn, Abstützpratzen hinten	18.030 kg
Stiele**	
Mittellang, 2300 mm	615 kg
Lang, 2450 mm	660 kg
Kontergewicht	
Standard	3750 kg

*Einsatzgewicht umfasst mittellangen Stiel, 3750-kg-Kontergewicht, vollen Kraftstofftank, Fahrer, Schnellwechsler (210 kg), Löffel (490 kg) und Zwillingsluftreifen. Das Gewicht ändert sich je nach Maschinenausführung.

**Einschließlich Zylinder, Löffelumlenkung, Bolzen und Standard-Hydraulikleitungen.

Hydrauliksystem

Tankinhalt	115 l
Systeminhalt	230 l
Höchstdruck	
Arbeitshydraulik	
Normallast	350 bar
Schwerlasthubmodus	375 bar
Fahrkreis	350 bar
Zusatzhydraulik	
Hochdruckkreis	350 bar
Mitteldruckkreis	185 bar
Schwenkwerk	330 bar
Maximale Fördermenge	
Arbeits-/Fahrhydraulik	220 l/min
Zusatzhydraulik	
Hochdruckkreis	220 l/min
Mitteldruckkreis	48 l/min
Schwenkwerk	70 l/min

Reifen

Standard	Zwillingsluftreifen 10.00-20
Optional	10.00-20 (Zwillings-Vollgummireifen) 315/70R22.5 (Zwillingsluftreifen – kein Distanzring zwischen Reifen) 445/70/R19.5 TL XF (Einzelluftreifen)

Planierschild

Schildausführung	Radial	Parallel
Breite	2540 mm	2550 mm
Schild-Wendehöhe	540 mm	576 mm
Gesamtschildhöhe	580 mm	680 mm
Maximale Absenktiefe vom Boden aus	120 mm	131 mm
Maximale Hubhöhe über dem Boden	475 mm	496 mm

Emissionen und Sicherheit

Motoremissionen	Stufe IV
Abgasreinigungsflüssigkeit	Muss ISO 22241 erfüllen
Betriebsflüssigkeiten (optional)	
Cat Bio HYDO Advanced	Leicht biologisch abbaubar, mit dem EU-Umweltzeichen (Euroblume) zertifiziert
Biodiesel bis B20	Erfüllt die Normen EN 14214 bzw. ASTM D6751 mit Standard-Mineraldieselmotorenkraftstoffen gemäß EN590 bzw. ASTM D975
Schwingungswerte	
Maximalwert Hand/Arm	
ISO 5349:2001	<2,5 m/s ²
Maximalwert Ganzkörper	
ISO/TR 25398:2006	<0,5 m/s ²
Sitzübertragungsfaktor	
ISO 7096:2000 – Spektralklasse EM5	<0,7

Normen

Überrollschutz	Überrollschutz (ROPS, Rollover Protective Structure) von Caterpillar erfüllt die Anforderungen gemäß ISO 12117-2:2008
Fahrerschutzvorrichtung: Dach-/Frontschutz	Steinschlagschutz (FOPS, Falling Object Protective Structure) erfüllt die FOPS-Kriterien gemäß ISO 10262:1998 und SAE J1356:2008
Fahrerkabine/Geräuschpegel	Entspricht den einschlägigen Normen, wie unten aufgeführt

Geräuschpegel

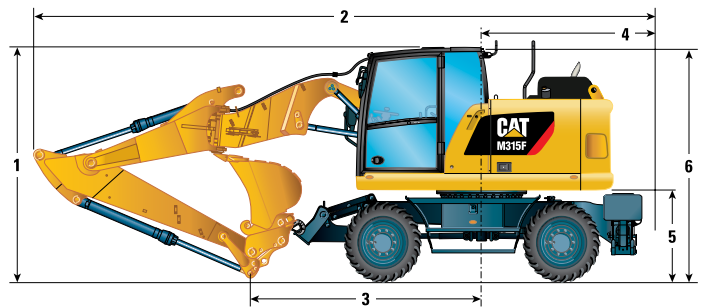
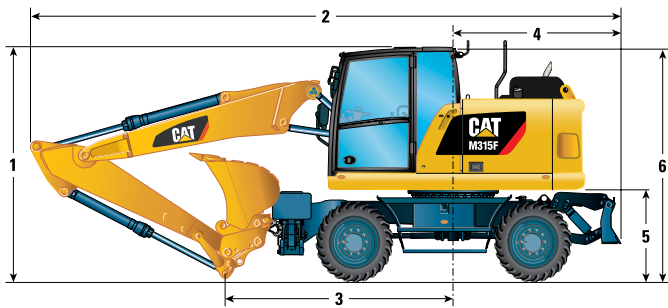
Schalldruckpegel – Innengeräusch	
2000/14/EG	71 dB(A)
Schalleistungspegel – Außengeräusch	
2000/14/EG	100 dB(A)

- Schalldruckpegel (Innengeräusch) – Der Schalldruckpegel wird nach den in 2000/14/EG genannten Verfahren bei der von Caterpillar angebotenen, ordnungsgemäß montierten und gewarteten Fahrerkabine bei geschlossenen Türen und Fenstern gemessen.
- Schalleistungspegel (Außengeräusch) – Der angegebene Schalleistungspegel wird nach den in 2000/14/EG genannten Verfahren und Bedingungen gemessen.
- Bei längerem Betrieb der Maschine mit offenem Bedienungsstand oder offener Fahrerkabine (bei nicht ordnungsgemäßer Wartung oder offenen Türen/Fenstern) bzw. in lauter Umgebung kann ein Gehörschutz erforderlich sein.

Technische Daten Mobilbagger M315F

Abmessungen

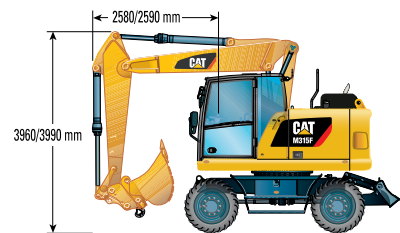
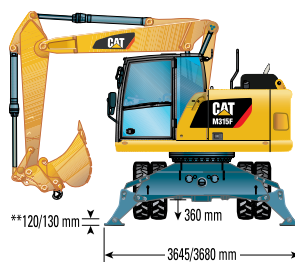
Bei allen Angaben zu Abmessungen handelt es sich um Näherungswerte. Angaben mit Luftreifen 10.00-20.



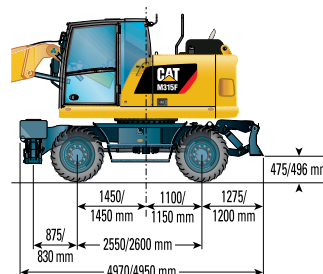
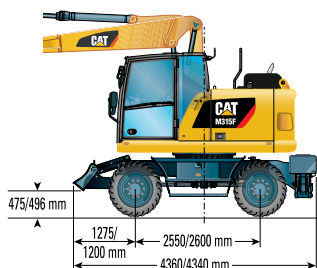
Stiellänge	mm	Verstellausleger		Seitenknickausleger		
		2300	2450	2300	2450	
1 Transporthöhe mit Steinschlagschutz und abgesenkten Handläufen (höchster Punkt zwischen Ausleger und Fahrerkabine)	mm	3300	3300	3300	3300	
2 Transportlänge (Planierschild abgesenkt)	mm	8140	8150	8140	8150	
3 Auflagepunkt	mm	3370	3140	3360	3120	
4 Heckschwenkradius	mm	1750		1750		
5 Lichte Höhe bis Kontergewicht	mm	1260		1260		
6 Fahrerkabinenhöhe – ohne Steinschlagschutz, Handläufe abgesenkt	mm	3170		3170		
	Ohne Steinschlagschutz, Handläufe nicht abgesenkt	mm	3240		3240	
	Mit Steinschlagschutz	mm	3300		3300	
7 Gesamtmaschinenbreite		Unterwagen mit Radial-/Parallelschild				
Breite mit Abstützpratzen auf dem Boden	mm	3645/3680		3645/3680		
Breite mit Abstützpratzen angehoben	mm	2545/2550		2545/2550		
Breite mit Schild	mm	2540/2550		2540/2550		
8 Max. Abstützpratzentiefe	mm	120/130		120/130		

*Max. Reifenabstand bei voll ausgefahrenen Abstützpratzen

Straßenfahrtstellung mit Stiel 2450 mm

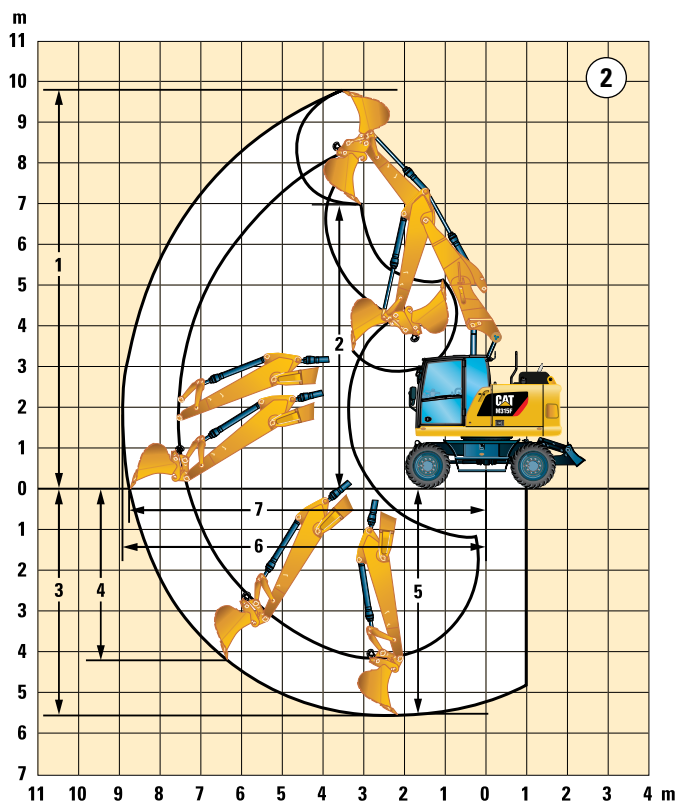
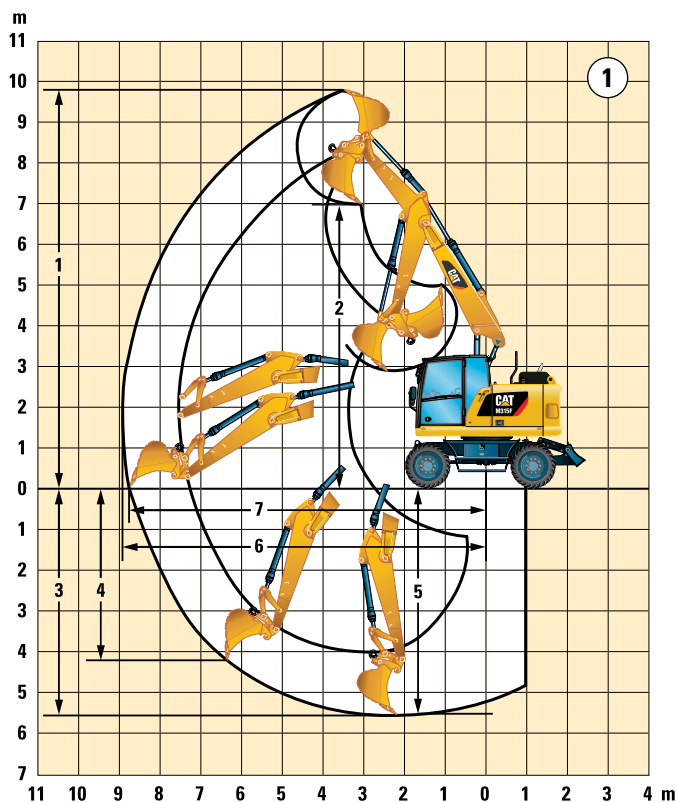


Unterwagen mit 1 Paar Abstützpratzen und Schild



Technische Daten Mobilbagger M315F

Arbeitsbereiche



	mm	①		②	
		Verstellausleger	2450	Seitenknickausleger	2450
Stiellänge	mm	2300	2450	2300	2450
1 Max. Grabhöhe	mm	9900	9770	9880	9740
2 Auskipphöhe	mm	7030	6930	7010	6900
3 Grabtiefe	mm	5460	5570	5460	5570
4 Grabtiefe an der Vertikalwand	mm	4280	4160	4260	4130
5 Max. Grabtiefe bei 2,5 m Sohlenbreite	mm	5350	5460	5350	5460
6 Standard	mm	*8880	8920	8870	8910
7 Reichweite auf Standebene	mm	8700	8740	8690	8720
Losbrechkraft (ISO 6015)	kN	103	103	103	103
Reißkraft (ISO 6015)	kN	69	68	69	68

Arbeitsbereich-Abmessungen mit Luftreifen.

Bereichswerte werden mit GD-Löffel, 1100 mm, 0,68 m³ mit Spitzen J250 und Schnellwechsler CW-20-H.4.N mit einem Durchschwenkradius von 1437 mm berechnet.

Losbrechkräfte gelten für Schwerlast-Hubfunktion (ohne Schnellwechsler) und einen Schneidmesserradius von 1111 mm.

Technische Daten Mobilbagger M315F

Anbaugeräte-Zuordnung*

Bei der Auswahl zwischen verschiedenen Anbaugerätemodellen, die auf der gleichen Maschinenkonfiguration installiert werden können, sollten Faktoren wie Anbaugeräteinsatz, Produktivitätsanforderungen und Haltbarkeit berücksichtigt werden. Anwendungsempfehlungen und Produktivitätsinformationen sind den Anbaugerätespezifikationen zu entnehmen.

Auslegerausführung		Verstellausleger								Seitenknickausleger									
		Planierschild radial				Planierschild parallel				Planierschild radial				Planierschild parallel					
Unterwagen		Unterwagentyp		(1)		(2)		(1)		(2)		(1)		(2)		(1)		(2)	
		Stiellänge		2300 mm	2450 mm	2300 mm	2450 mm	2300 mm	2450 mm	2300 mm	2450 mm	2300 mm	2450 mm	2300 mm	2450 mm	2300 mm	2450 mm	2300 mm	2450 mm
Anbaugeräte																			
Hydraulikhammer	H110Es																		
	H115Es																		
Abbruch- und Sortiergreifer (D-Abbruchschalen, R-Recyclingschalen)	G310 GC																		
	G310 GC, fester CAN-Feldbus																		
	G310B-D/R																		
	G310B-D/R, fester CAN-Feldbus																		
	G313 GC																		
G313 GC, fester CAN-Feldbus																			
Abbruchschrottschere	S320B																		
Verdichterplatte	CVP75																		
Greifer für Materialumschlag																			
Mehrschalengreifer (fünfschalig)	GSM22 – 250 l, 300 l, 400 l	1,8	1,8	1,8	1,8	1,8	1,8	1,8	1,8	1,8	1,8	1,8	1,8	1,8	1,8	1,8	1,8	1,8	1,8
	GSM22 – 500 L	1,8	1,2	1,8	1,8	1,8	1,8	1,8	1,8	1,8	1,2	1,2	1,8	1,8	1,2	1,2	1,8	1,8	1,8
	GSM25 – 400 L	1,2	1,2	1,8	1,8	1,2	1,2	1,8	1,8				1,8	1,8				1,8	1,8
	GSM25 – 500 L			1,8	1,8			1,8	1,8				1,8	1,8				1,8	1,8
	GSM25 – 600 L			1,8	1,8			1,8	1,8				1,8	1,8				1,8	1,8
	GSM25 800 L			1,2	1,2			1,2	1,2				1,2	1,2				1,2	1,2
Zweischalengreifer (Graben) Breite von 310 mm bis 1000 mm	GG25 – 170 l bis zu	1,8	1,8	1,8	1,8	1,8	1,8	1,8	1,8	1,8	1,8	1,8	1,8	1,8	1,8	1,8	1,8	1,8	1,8
	GG25 – 580 L			1,8	1,8			1,8	1,8				1,8	1,8				1,8	1,8
Materialdichte		1,2 [T/m³] (Material geringer Dichte)								1,8 [T/m³] (Standardmaterial)									
Cat-Schwenkrotator TRS10																			
Gelenktyp (oben/unten)	S60/S60																		
	Bolzenbefestigung/S60																		
	Bolzenbefestigung/CW-Schnellwechsler																		
Abbruch-Sortiergreifer	G210 GC	Diese D- und S-Greifer, Verdichterplatte und auch Löffel sind für den Schwenkrotator verfügbar. Das Gerät ist abhängig von der Anwendung. Fragen Sie Ihren Cat-Händler nach dem korrekten Gerät.																	
	G213 GC																		
Verdichterplatte	CVP75																		
Hydraulikhammer	H110Es/H115Es	Hydraulikhammer sind begrenzt nutzbar.																	
Schnellwechsler																			
Schnellwechsler mit Bolzengreifer	Cat-Bolzengreifer	Diese Schnellwechsler sind für den M315F verfügbar.																	
	CW-20/CW-20s																		
Spezieller Schnellwechsler	CWAC-40 (automatische Verbindung)																		

(1) Schild abgesenkt

(2) Schild und Abstützpratzen abgesenkt

Perfekte Abstimmung

Bolzenaufhängung, spezieller Cat-Schnellwechsler oder Cat-Schnellwechsler mit Bolzengreifer

Nur Bolzenaufhängung

Nur bei Frontauslage

Am Ausleger montiert

Nur bei Frontauslage mit speziellem Cat-Schnellwechsler (passend für Bolzenaufhängung und CW)

Nur bei Frontauslage mit Cat-Schnellwechsler mit Bolzengreifer (passend für Bolzenaufhängung, CW und Cat-Bolzengreifer)

Nur bei Frontauslage mit Cat Autoconnect (passend für Bolzenaufhängung-, CW, Cat-Bolzengreifer und CWAC)

Nicht empfohlen

*Nicht in allen Regionen verfügbar. Die Eignung hängt von der jeweiligen Mobilbaggerausführung ab. Fragen Sie Ihren Cat-Händler nach den in Ihrer Region jeweils angebotenen passenden Anbaugeräten.

Anmerkung: Abbruch- und Sortiergreifer: fester CAN-Feldbus – geschweißte Aufnahme für die Verwendung von CW-Schnellwechslern.

Bei der Auswahl zwischen verschiedenen Anbaugerätemodellen, die auf der gleichen Maschinenkonfiguration installiert werden können, sollten Faktoren wie Anbaugeräteinsatz, Produktivitätsanforderungen und Haltbarkeit berücksichtigt werden. Anwendungsempfehlungen und Produktivitätsinformationen sind den Anbaugerätespezifikationen zu entnehmen.

Technische Daten Mobilbagger M315F

Traglasten – Verstellausleger

Alle Angaben in kg, Löffelzylinder und Löffelumlenkung montiert, Anbaugerät: keines, mit Kontergewicht (3750 kg) und eingeschalteter Schwerlast-Hubfunktion.



Last bei maximaler Reichweite (Stielkopf/Löffelbolzen)



Last bei Frontauslage



Last bei Heckauslage



Last bei Seitenauslage



Höhe bis Stielkopfbolzen

Langer Stiel
2450 mm

Stielhöhe	Unterwagen-Konfiguration	3000 mm			4500 mm			6000 mm			Höhe bis Stielkopfbolzen			mm
		Front	Seiten	Heck	Front	Seiten	Heck	Front	Seiten	Heck	Front	Seiten	Heck	
7500 mm	Absenken – Schild hinten angehoben				*3650	*3650	*3650				*3250	*3250	*3250	4660
	Absenken – Schild hinten abgesenkt				*3650	*3650	*3650				*3250	*3250	*3250	
	Absenken – Frontplanierschild und hintere Abstützpratte abgesenkt				*3650	*3650	*3650				*3250	*3250	*3250	
	Absenken – Schild hinten abgesenkt				*3700	*3700	*3700				*3250	*3250	*3250	
	Absenken – vordere Abstützpratte und hinterer Schild angehoben				*3700	*3700	*3700				*3250	*3250	*3250	
	Absenken – vordere Abstützpratte und hinterer Schild abgesenkt				*3700	*3700	*3700				*3250	*3250	*3250	
	Absenken – Frontplanierschild und hintere Abstützpratte abgesenkt				*3700	*3700	*3700				*3250	*3250	*3250	
6000 mm	Absenken – Schild hinten angehoben				*4400	4350	3900	*3250	2700	2400	*2850	2600	2350	6120
	Absenken – Schild hinten abgesenkt				*4400	*4400	4400	*3250	*3250	2700	*2850	*2850	2600	
	Absenken – Frontplanierschild und hintere Abstützpratte abgesenkt				*4400	*4400	*4400	*3250	*3250	*3250	*2850	*2850	*2850	
	Absenken – Schild hinten abgesenkt				*4450	*4450	*4450	*3250	*3250	2750	*2850	*2850	2650	
	Absenken – vordere Abstützpratte und hinterer Schild angehoben				*4450	*4450	4200	*3250	*3250	2600	*2850	*2850	2500	
	Absenken – vordere Abstützpratte und hinterer Schild abgesenkt				*4450	*4450	*4450	*3250	*3250	*3250	*2850	*2850	*2850	
	Absenken – Frontplanierschild und hintere Abstützpratte abgesenkt				*4450	*4450	*4450	*3250	*3250	*3250	*2850	*2850	*2850	
4500 mm	Absenken – Schild hinten angehoben				*4950	4200	3750	4000	2650	2400	*2750	2050	1850	6950
	Absenken – Schild hinten abgesenkt				*4950	*4950	4200	4000	*4150	2700	*2750	*2750	2100	
	Absenken – Frontplanierschild und hintere Abstützpratte abgesenkt				*4950	*4950	*4950	*4150	*4150	4150	*2750	*2750	*2750	
	Absenken – Schild hinten abgesenkt				*4950	*4950	4300	4100	*4150	2750	*2750	*2750	2150	
	Absenken – vordere Abstützpratte und hinterer Schild angehoben				*4950	*4950	4000	4000	3350	2550	*2750	2600	2000	
	Absenken – vordere Abstützpratte und hinterer Schild abgesenkt				*4950	*4950	*4950	*4150	*4150	4100	*2750	*2750	*2750	
	Absenken – Frontplanierschild und hintere Abstützpratte abgesenkt				*4950	*4950	*4950	*4150	*4150	*4150	*2750	*2750	*2750	
3000 mm	Absenken – Schild hinten angehoben				*5750	3900	3450	3850	2550	2250	*2800	1800	1600	7380
	Absenken – Schild hinten abgesenkt				*5750	*5750	3950	3850	*4400	2550	*2800	*2800	1850	
	Absenken – Frontplanierschild und hintere Abstützpratte abgesenkt				*5750	*5750	*5750	*4400	*4400	4000	*2800	*2800	*2800	
	Absenken – Schild hinten abgesenkt				*5750	*5750	4000	4000	*4400	2600	*2800	*2800	1900	
	Absenken – vordere Abstützpratte und hinterer Schild angehoben				*5750	4900	3750	3900	3200	2450	*2800	2350	1800	
	Absenken – vordere Abstützpratte und hinterer Schild abgesenkt				*5750	*5750	*5750	*4400	*4400	3950	*2800	*2800	*2800	
	Absenken – Frontplanierschild und hintere Abstützpratte abgesenkt				*5750	*5750	*5750	*4400	*4400	4100	*2800	*2800	*2800	
1500 mm	Absenken – Schild hinten angehoben				5750	3600	3200	3750	2400	2150	2700	1750	1550	7480
	Absenken – Schild hinten abgesenkt				5700	*6350	3650	3700	*4650	2450	2700	*2950	1750	
	Absenken – Frontplanierschild und hintere Abstützpratte abgesenkt				*6350	*6350	5950	*4650	*4650	3850	*2950	*2950	2800	
	Absenken – Schild hinten abgesenkt				5900	*6350	3700	3850	*4650	2500	2800	*2950	1800	
	Absenken – vordere Abstützpratte und hinterer Schild angehoben				5750	4600	3450	3750	3100	2350	2700	2250	1700	
	Absenken – vordere Abstützpratte und hinterer Schild abgesenkt				*6350	*6350	5850	*4650	*4650	3850	*2950	*2950	2800	
	Absenken – Frontplanierschild und hintere Abstützpratte abgesenkt				*6350	*6350	6100	*4650	*4650	3950	*2950	*2950	2900	
0 mm	Absenken – Schild hinten angehoben	*4150	*4150	*4150	5550	3450	3050	3650	2300	2050	2800	1750	1600	7270
	Absenken – Schild hinten abgesenkt	*4150	*4150	*4150	5550	*6300	3500	3600	*4600	2350	2750	*3350	1800	
	Absenken – Frontplanierschild und hintere Abstützpratte abgesenkt	*4150	*4150	*4150	*6300	*6300	5750	*4600	*4600	3800	*3350	*3350	2900	
	Absenken – Schild hinten abgesenkt	*4200	*4200	*4200	5700	*6300	3550	3750	*4600	2400	2850	*3350	1850	
	Absenken – vordere Abstützpratte und hinterer Schild angehoben	*4200	*4200	*4200	5550	4450	3300	3650	3000	2250	2800	2300	1750	
	Absenken – vordere Abstützpratte und hinterer Schild abgesenkt	*4200	*4200	*4200	*6300	*6300	5700	*4600	*4600	3750	*3350	*3350	2850	
	Absenken – Frontplanierschild und hintere Abstützpratte abgesenkt	*4200	*4200	*4200	*6300	*6300	5900	*4600	*4600	3900	*3350	*3350	2950	
-1500 mm	Absenken – Schild hinten angehoben	*7550	6350	5450	5500	3400	3000	3600	2300	2050	3100	2000	1750	6710
	Absenken – Schild hinten abgesenkt	*7550	*7550	6400	5500	*5600	3450	3600	*4050	2300	3100	*3300	2000	
	Absenken – Frontplanierschild und hintere Abstützpratte abgesenkt	*7550	*7550	*7550	*5600	*5600	*5600	*4050	*4050	3750	*3300	*3300	3200	
	Absenken – Schild hinten abgesenkt	*7550	*7550	6550	*5600	*5600	3500	3750	*4050	2350	3200	*3300	2050	
	Absenken – vordere Abstützpratte und hinterer Schild angehoben	*7550	*7550	5950	5500	4400	3250	3600	2950	2250	3100	2600	1950	
	Absenken – vordere Abstützpratte und hinterer Schild abgesenkt	*7550	*7550	*7550	*5600	*5600	*5600	*4050	*4050	3700	*3300	*3300	3200	
	Absenken – Frontplanierschild und hintere Abstützpratte abgesenkt	*7550	*7550	*7550	*5600	*5600	*5600	*4050	*4050	3850	*3300	*3300	*3300	
-3000 mm	Absenken – Schild hinten angehoben				*4050	3450	3050							
	Absenken – Schild hinten abgesenkt				*4050	*4050	3500							
	Absenken – Frontplanierschild und hintere Abstützpratte abgesenkt				*4050	*4050	*4050							
	Absenken – Schild hinten abgesenkt				*4050	*4050	3600							
	Absenken – vordere Abstützpratte und hinterer Schild angehoben				*4050	*4050	3350							
	Absenken – vordere Abstützpratte und hinterer Schild abgesenkt				*4050	*4050	*4050							
	Absenken – Frontplanierschild und hintere Abstützpratte abgesenkt				*4050	*4050	*4050							

* Begrenzt durch die Hydraulikkraft und nicht durch die Kipplast.

Annennwerte der Hublast basieren auf ISO 10567:2007 und betragen maximal 87 % der hydraulischen Hubkraft oder 75 % der Kipplast. Der Lastpunkt ist die Mittellinie des Löffelzapfen-Befestigungsbolzens am Stiel. Die Pendelachse muss verriegelt sein. Die Hubvermögen gelten für eine auf festem, ebenem Untergrund stehende Maschine mit auf maximale Länge eingestelltem Verstellauslegerzylinder. Für Hubvermögen mit Löffel und/oder Schnellwechsler muss das entsprechende Gewicht von den obenstehenden Werten abgezogen werden. Die Verwendung eines Arbeitsgeräte-Anbaupunkts zum Befördern/Heben von Gegenständen kann die Hubleistung der Maschine beeinträchtigen.

Spezifische Produktbeschreibungen sind dem entsprechenden Betriebs- und Wartungshandbuch zu entnehmen.

Technische Daten Mobilbagger M315F

Traglasten – Verstellausleger

Alle Angaben in kg, Löffelzylinder und Löffelumlenkung montiert, Anbaugerät: keines, mit Kontergewicht (3750 kg) und eingeschalteter Schwerlast-Hubfunktion.



Last bei maximaler Reichweite (Stielkopf/Löffelbolzen)



Last bei Frontauslage



Last bei Heckauslage



Last bei Seitenauslage



Höhe bis Stielkopfbolzen

Mittellanger Stiel
2300 mm

Unterwagen-Konfiguration	3000 mm			4500 mm			6000 mm			Höhe bis Stielkopfbolzen			mm
	Front	Seiten	Heck	Front	Seiten	Heck	Front	Seiten	Heck	Front	Seiten	Heck	
7500 mm				*3800	*3800	*3800				*3450	*3450	*3450	4600
Absenken – Schild hinten angehoben				*3800	*3800	*3800				*3450	*3450	*3450	
Absenken – Schild hinten abgesenkt				*3800	*3800	*3800				*3450	*3450	*3450	
Absenken – Frontplanierschild und hintere Abstützpratze abgesenkt				*3900	*3900	*3900				*3450	*3450	*3450	
Absenken – Schild hinten abgesenkt				*3900	*3900	*3900				*3450	*3450	*3450	
Absenken – vordere Abstützpratze und hinterer Schild angehoben				*3900	*3900	*3900				*3450	*3450	*3450	
Absenken – vordere Abstützpratze und hinterer Schild abgesenkt				*3900	*3900	*3900				*3450	*3450	*3450	
Absenken – Frontplanierschild und hintere Abstützpratze abgesenkt				*3900	*3900	*3900				*3450	*3450	*3450	
6000 mm				*4600	4350	3900	*3250	2650	2400	*2900	2600	2350	6070
Absenken – Schild hinten angehoben				*4600	4350	3900	*3250	2650	2400	*2900	2600	2350	
Absenken – Schild hinten abgesenkt				*4600	4450	4150	*3300	2750	2500	*2900	2600	2350	
Absenken – Frontplanierschild und hintere Abstützpratze abgesenkt				*4600	4150	3300	*3300	2600	2400	*2900	2500	2250	
Absenken – Schild hinten abgesenkt				*4600	4600	4600	*3300	3300	3300	*2900	2900	2900	
Absenken – vordere Abstützpratze und hinterer Schild angehoben				*4600	4600	4600	*3300	3300	3300	*2900	2900	2900	
Absenken – vordere Abstützpratze und hinterer Schild abgesenkt				*4600	4600	4600	*3300	3300	3300	*2900	2900	2900	
Absenken – Frontplanierschild und hintere Abstützpratze abgesenkt				*4600	4600	4600	*3300	3300	3300	*2900	2900	2900	
4500 mm				*5050	4150	3750	4000	2650	2400	*2700	2050	1850	6910
Absenken – Schild hinten angehoben				*5050	4150	3750	4000	2650	2400	*2700	2050	1850	
Absenken – Schild hinten abgesenkt				*5050	4200	4000	4250	2700	2700	*2700	2700	2100	
Absenken – Frontplanierschild und hintere Abstützpratze abgesenkt				*5050	5050	5050	*4250	4250	4150	*2700	2700	2700	
Absenken – Schild hinten abgesenkt				*5100	5100	4300	4100	4250	2750	*2700	2700	2150	
Absenken – vordere Abstützpratze und hinterer Schild angehoben				*5100	5100	4000	4000	3350	2600	*2700	2650	2050	
Absenken – vordere Abstützpratze und hinterer Schild abgesenkt				*5100	5100	5100	*4250	4250	4100	*2700	2700	2700	
Absenken – Frontplanierschild und hintere Abstützpratze abgesenkt				*5100	5100	5100	*4250	4250	4250	*2700	2700	2700	
3000 mm				*5850	3900	3450	3900	2550	2250	*2700	1850	1650	7340
Absenken – Schild hinten angehoben				*5850	3900	3450	3900	2550	2250	*2700	1850	1650	
Absenken – Schild hinten abgesenkt				*5850	5850	3900	3850	4500	2550	*2700	2700	1850	
Absenken – Frontplanierschild und hintere Abstützpratze abgesenkt				*5850	5850	5850	*4500	4500	4000	*2700	2700	2700	
Absenken – Schild hinten abgesenkt				*5850	5850	4000	4000	4500	2600	*2700	2700	1900	
Absenken – vordere Abstützpratze und hinterer Schild angehoben				*5850	4900	3750	3900	3200	2450	*2700	2350	1800	
Absenken – vordere Abstützpratze und hinterer Schild abgesenkt				*5850	5850	5850	*4500	4500	4000	*2700	2700	2700	
Absenken – Frontplanierschild und hintere Abstützpratze abgesenkt				*5850	5850	5850	*4500	4500	4100	*2700	2700	2700	
1500 mm				5750	3600	3200	3750	2400	2150	2750	1750	1550	7440
Absenken – Schild hinten angehoben				5750	3600	3200	3750	2400	2150	2750	1750	1550	
Absenken – Schild hinten abgesenkt				5700	6400	3650	3750	4700	2450	2700	2800	1800	
Absenken – Frontplanierschild und hintere Abstützpratze abgesenkt				*6400	6400	5950	*4700	4700	3900	*2800	2800	2800	
Absenken – Schild hinten abgesenkt				5900	6400	3700	3850	4700	2500	2800	2800	1850	
Absenken – vordere Abstützpratze und hinterer Schild angehoben				5750	4600	3450	3750	3100	2350	2750	2300	1700	
Absenken – vordere Abstützpratze und hinterer Schild abgesenkt				*6400	6400	5850	*4700	4700	3850	*2800	2800	2800	
Absenken – Frontplanierschild und hintere Abstützpratze abgesenkt				*6400	6100	6100	*4700	4700	4000	*2800	2800	2800	
0 mm				5600	3450	3050	3650	2350	2100	2850	1800	1600	7230
Absenken – Schild hinten angehoben				5600	3450	3050	3650	2350	2100	2850	1800	1600	
Absenken – Schild hinten abgesenkt				5550	*6300	3500	3650	*4600	2350	2800	*3100	1850	
Absenken – Frontplanierschild und hintere Abstützpratze abgesenkt				*6300	6300	5800	*4600	4600	3800	*3100	3100	2950	
Absenken – Schild hinten abgesenkt				5750	*6300	3600	3800	*4600	2400	2900	*3100	1900	
Absenken – vordere Abstützpratze und hinterer Schild angehoben				5600	4450	3350	3650	3000	2250	2850	2350	1750	
Absenken – vordere Abstützpratze und hinterer Schild abgesenkt				*6300	6300	5700	*4600	4600	3750	*3100	3100	2900	
Absenken – Frontplanierschild und hintere Abstützpratze abgesenkt				*6300	6300	5950	*4600	4600	3900	*3100	*3100	3000	
-1500 mm				*7150	6400	5500	*5550	3450	3050	3650	2300	2050	6670
Absenken – Schild hinten angehoben				*7150	6400	5500	*5550	3450	3050	3650	2300	2050	
Absenken – Schild hinten abgesenkt				*7150	*7150	6450	5500	5550	3500	3650	4000	2350	
Absenken – Frontplanierschild und hintere Abstützpratze abgesenkt				*7150	*7150	7150	*5550	5550	*4000	4000	3800	3150	
Absenken – Schild hinten abgesenkt				*7250	*7250	6600	*5500	5500	3550	3750	*3950	2400	
Absenken – vordere Abstützpratze und hinterer Schild angehoben				*7250	*7250	6000	*5500	4450	3300	3650	3000	2250	
Absenken – vordere Abstützpratze und hinterer Schild abgesenkt				*7250	*7250	7250	*5500	5500	*3950	3950	3750	3150	
Absenken – Frontplanierschild und hintere Abstützpratze abgesenkt				*7250	*7250	7250	*5500	5500	*3950	3950	3900	3150	
-3000 mm				*3850	3500	3100							
Absenken – Schild hinten angehoben				*3850	3500	3100							
Absenken – Schild hinten abgesenkt				*3850	3850	3550							
Absenken – Frontplanierschild und hintere Abstützpratze abgesenkt				*3850	3850	3850							
Absenken – Schild hinten abgesenkt				*3850	3850	3650							
Absenken – vordere Abstützpratze und hinterer Schild angehoben				*3850	3850	3400							
Absenken – vordere Abstützpratze und hinterer Schild abgesenkt				*3850	3850	3850							

* Begrenzt durch die Hydraulikkraft und nicht durch die Kipplast.

Nennwerte der Hublast basieren auf ISO 10567:2007 und betragen maximal 87 % der hydraulischen Hubkraft oder 75 % der Kipplast. Der Lastpunkt ist die Mittellinie des Löffelzapfen-Befestigungsbolzens am Stiel. Die Pendelachse muss verriegelt sein. Die Hubvermögen gelten für eine auf festem, ebenem Untergrund stehende Maschine mit auf maximale Länge eingestelltem Verstellauslegerzylinder. Für Hubvermögen mit Löffel und/oder Schnellwechsler muss das entsprechende Gewicht von den obenstehenden Werten abgezogen werden. Die Verwendung eines Arbeitsgeräte-Anbaupunkts zum Befördern/Heben von Gegenständen kann die Hubleistung der Maschine beeinträchtigen.

Spezifische Produktbeschreibungen sind dem entsprechenden Betriebs- und Wartungshandbuch zu entnehmen.

Traglasten – Seitenknickausleger

Alle Angaben in kg, Löffelzylinder und Löffelumlenkung montiert, Anbaugerät: keines, mit Kontergewicht (3750 kg) und eingeschalteter Schwerlast-Hubfunktion.



Last bei maximaler Reichweite (Stielkopf/Löffelbolzen)



Last bei Frontauslage



Last bei Heckauslage



Last bei Seitenauslage



Höhe bis Stielkopfbolzen

Langer Stiel
2450 mm

Stielhöhe	Unterwagen-Konfiguration	3000 mm			4500 mm			6000 mm			Höhe bis Stielkopfbolzen			mm
		Front	Seiten	Heck	Front	Seiten	Heck	Front	Seiten	Heck	Front	Seiten	Heck	
7500 mm	Absenken – Schild hinten angehoben				*3500	*3500	*3500				*3150	*3150	*3150	4640
	Absenken – Schild hinten abgesenkt				*3500	*3500	*3500				*3150	*3150	*3150	
	Absenken – Frontplanierschild und hintere Abstützpratze abgesenkt				*3500	*3500	*3500				*3150	*3150	*3150	
	Absenken – Schild hinten abgesenkt				*3550	*3550	*3550				*3150	*3150	*3150	
	Absenken – vordere Abstützpratze und hinterer Schild angehoben				*3550	*3550	*3550				*3150	*3150	*3150	
	Absenken – vordere Abstützpratze und hinterer Schild abgesenkt				*3550	*3550	*3550				*3150	*3150	*3150	
	Absenken – Frontplanierschild und hintere Abstützpratze abgesenkt				*3550	*3550	*3550				*3150	*3150	*3150	
6000 mm	Absenken – Schild hinten angehoben				*4400	4350	3900	*3100	2600	2350	*2750	2500	2250	6100
	Absenken – Schild hinten abgesenkt				*4400	*4400	4400	*3100	*3100	2650	*2750	*2750	2550	
	Absenken – Frontplanierschild und hintere Abstützpratze abgesenkt				*4400	*4400	*4400	*3100	*3100	*3100	*2750	*2750	*2750	
	Absenken – Schild hinten abgesenkt				*4400	*4400	*4400	*3150	*3150	2700	*2750	*2750	2600	
	Absenken – vordere Abstützpratze und hinterer Schild angehoben				*4400	*4400	4200	*3150	*3150	2500	*2750	*2750	2450	
	Absenken – vordere Abstützpratze und hinterer Schild abgesenkt				*4400	*4400	*4400	*3150	*3150	*3150	*2750	*2750	*2750	
	Absenken – Frontplanierschild und hintere Abstützpratze abgesenkt				*4400	*4400	*4400	*3150	*3150	*3150	*2750	*2750	*2750	
4500 mm	Absenken – Schild hinten angehoben				*4800	4150	3700	3950	2550	2300	*2650	1950	1750	6940
	Absenken – Schild hinten abgesenkt				*4800	*4800	4200	3900	*4000	2600	*2650	*2650	2000	
	Absenken – Frontplanierschild und hintere Abstützpratze abgesenkt				*4800	*4800	*4800	*4000	*4000	*4000	*2650	*2650	*2650	
	Absenken – Schild hinten abgesenkt				*4850	*4850	4250	*4000	*4000	2650	*2650	*2650	2000	
	Absenken – vordere Abstützpratze und hinterer Schild angehoben				*4850	*4850	3950	3950	3250	2500	*2650	2500	1900	
	Absenken – vordere Abstützpratze und hinterer Schild abgesenkt				*4850	*4850	*4850	*4000	*4000	*4000	*2650	*2650	*2650	
	Absenken – Frontplanierschild und hintere Abstützpratze abgesenkt				*4850	*4850	*4850	*4000	*4000	*4000	*2650	*2650	*2650	
3000 mm	Absenken – Schild hinten angehoben				*5550	3750	3300	3800	2400	2150	*2700	1700	1500	7370
	Absenken – Schild hinten abgesenkt				*5550	*5550	3800	3750	*4250	2450	*2700	*2700	1700	
	Absenken – Frontplanierschild und hintere Abstützpratze abgesenkt				*5550	*5550	*5550	*4250	*4250	3900	*2700	*2700	*2700	
	Absenken – Schild hinten abgesenkt				*5550	*5550	3850	3900	*4250	2500	*2700	*2700	1750	
	Absenken – vordere Abstützpratze und hinterer Schild angehoben				*5550	4750	3600	3800	3100	2350	*2700	2200	1650	
	Absenken – vordere Abstützpratze und hinterer Schild abgesenkt				*5550	*5550	*5550	*4250	*4250	3850	*2700	*2700	*2700	
	Absenken – Frontplanierschild und hintere Abstützpratze abgesenkt				*5550	*5550	*5550	*4250	*4250	4000	*2700	*2700	*2700	
1500 mm	Absenken – Schild hinten angehoben				5550	3400	2950	3600	2250	2000	2600	1600	1400	7470
	Absenken – Schild hinten abgesenkt				5500	*6050	3400	3600	*4400	2300	2550	*2900	1600	
	Absenken – Frontplanierschild und hintere Abstützpratze abgesenkt				*6050	*6050	5750	*4400	*4400	3750	*2900	*2900	2700	
	Absenken – Schild hinten abgesenkt				*6050	*6050	3500	3700	*4450	2350	2650	*2900	1650	
	Absenken – vordere Abstützpratze und hinterer Schild angehoben				5550	4400	3250	3600	2950	2150	2600	2100	1550	
	Absenken – vordere Abstützpratze und hinterer Schild abgesenkt				*6050	*6050	5650	*4450	*4450	3700	*2900	*2900	2650	
	Absenken – Frontplanierschild und hintere Abstützpratze abgesenkt				*6050	*6050	5900	*4450	*4450	3850	*2900	*2900	2750	
0 mm	Absenken – Schild hinten angehoben	*4350	*4350	*4350	5300	3150	2750	3450	2100	1850	2650	1600	1400	7250
	Absenken – Schild hinten abgesenkt	*4350	*4350	*4350	5250	*6000	3200	3450	*4350	2150	2650	*3300	1650	
	Absenken – Frontplanierschild und hintere Abstützpratze abgesenkt	*4350	*4350	*4350	*6000	*6000	5500	*4350	*4350	3600	*3300	*3300	2750	
	Absenken – Schild hinten abgesenkt	*4400	*4400	*4400	5450	*6000	3300	3600	*4350	2200	2750	*3300	1700	
	Absenken – vordere Abstützpratze und hinterer Schild angehoben	*4400	*4400	*4400	5300	4200	3050	3450	2800	2050	2650	2150	1600	
	Absenken – vordere Abstützpratze und hinterer Schild abgesenkt	*4400	*4400	*4400	*6000	*6000	5400	*4350	*4350	3550	*3300	*3300	2750	
	Absenken – Frontplanierschild und hintere Abstützpratze abgesenkt	*4400	*4400	*4400	*6000	*6000	5650	*4350	*4350	3700	*3300	*3300	2850	
-1500 mm	Absenken – Schild hinten angehoben	*7050	5850	5000	5250	3100	2700	3450	2100	1850	2950	1800	1600	6690
	Absenken – Schild hinten abgesenkt	*7050	*7050	5900	5200	*5250	3150	3400	*3800	2150	2950	*3100	1850	
	Absenken – Frontplanierschild und hintere Abstützpratze abgesenkt	*7050	*7050	*7050	*5250	*5250	*5250	*3800	*3800	3550	*3100	*3100	3100	
	Absenken – Schild hinten abgesenkt	*7000	*7000	6050	*5250	*5250	3250	3550	*3800	2200	3050	*3100	1900	
	Absenken – vordere Abstützpratze und hinterer Schild angehoben	*7000	*7000	5450	*5250	4150	3000	3450	2800	2050	3000	2400	1750	
	Absenken – vordere Abstützpratze und hinterer Schild abgesenkt	*7000	*7000	*7000	*5250	*5250	*5250	*3800	*3800	3550	*3100	*3100	3050	
	Absenken – Frontplanierschild und hintere Abstützpratze abgesenkt	*7000	*7000	*7000	*5250	*5250	*5250	*3800	*3800	3700	*3100	*3100	*3100	
-3000 mm	Absenken – Schild hinten angehoben				*3750	3200	2800							
	Absenken – Schild hinten abgesenkt				*3750	*3750	3250							
	Absenken – Frontplanierschild und hintere Abstützpratze abgesenkt				*3750	*3750	*3750							
	Absenken – Schild hinten abgesenkt				*3700	*3700	3350							
	Absenken – vordere Abstützpratze und hinterer Schild angehoben				*3700	*3700	3100							
	Absenken – vordere Abstützpratze und hinterer Schild abgesenkt				*3700	*3700	*3700							

* Begrenzt durch die Hydraulikkraft und nicht durch die Kipplast.

Nennwerte der Hublast basieren auf ISO 10567:2007 und betragen maximal 87 % der hydraulischen Hubkraft oder 75 % der Kipplast. Der Lastpunkt ist die Mittellinie des Löffelzapfen-Befestigungsbolzens am Stiel. Die Pendelachse muss verriegelt sein. Die Hubvermögen gelten für eine auf festem, ebenem Grund stehende Maschine. Für Hubvermögen mit Löffel und/oder Schnellwechsler muss das entsprechende Gewicht von den obenstehenden Werten abgezogen werden. Die Verwendung eines Arbeitsgeräte-Anbaupunkts zum Befördern/Heben von Gegenständen kann die Hubleistung der Maschine beeinträchtigen.

Spezifische Produktbeschreibungen sind dem entsprechenden Betriebs- und Wartungshandbuch zu entnehmen.

Technische Daten Mobilbagger M315F

Traglasten – Seitenknickausleger

Alle Angaben in kg, Löffelzylinder und Löffelumlenkung montiert, Anbaugerät: keines, mit Kontergewicht (3750 kg) und eingeschalteter Schwerlast-Hubfunktion.



Last bei maximaler Reichweite (Stielkopf/Löffelbolzen)



Last bei Frontauslage



Last bei Heckauslage



Last bei Seitenauslage



Höhe bis Stielkopfbolzen

Mittellanger Stiel
2300 mm

Unterwagen-Konfiguration	3000 mm			4500 mm			6000 mm			Höhe bis Stielkopfbolzen			mm												
	Front	Heck	Seiten	Front	Heck	Seiten	Front	Heck	Seiten	Front	Heck	Seiten													
7500 mm	Absenken – Schild hinten angehoben													*3650	*3650	*3650				*3300	*3300	*3300			
	Absenken – Schild hinten abgesenkt													*3650	*3650	*3650				*3300	*3300	*3300			
	Absenken – Frontplanierschild und hintere Abstützpratze abgesenkt													*3650	*3650	*3650				*3300	*3300	*3300			
	Absenken – Schild hinten abgesenkt													*3700	*3700	*3700				*3300	*3300	*3300			
	Absenken – vordere Abstützpratze und hinterer Schild angehoben													*3700	*3700	*3700				*3300	*3300	*3300			
	Absenken – vordere Abstützpratze und hinterer Schild abgesenkt													*3700	*3700	*3700				*3300	*3300	*3300			
	Absenken – Frontplanierschild und hintere Abstützpratze abgesenkt													*3700	*3700	*3700				*3300	*3300	*3300			
6000 mm	Absenken – Schild hinten angehoben													*4550	4350	3900	*3100	2550	2300	*2750	2500	2250			
	Absenken – Schild hinten abgesenkt													*4550	4350	3900	*3100	*3100	2600	*2750	*2750	2550			
	Absenken – Frontplanierschild und hintere Abstützpratze abgesenkt													*4550	*4550	*4550	*3100	*3100	*3100	*2750	*2750	*2750			
	Absenken – Schild hinten abgesenkt													*4550	*4550	4450	*3150	*3150	2650	*2750	*2750	2600			
	Absenken – vordere Abstützpratze und hinterer Schild angehoben													*4550	*4550	4150	*3150	*3150	2500	*2750	*2750	2450			
	Absenken – vordere Abstützpratze und hinterer Schild abgesenkt													*4550	*4550	*4550	*3150	*3150	*3150	*2750	*2750	*2750			
	Absenken – Frontplanierschild und hintere Abstützpratze abgesenkt													*4550	*4550	*4550	*3150	*3150	*3150	*2750	*2750	*2750			
4500 mm	Absenken – Schild hinten angehoben													*4950	4100	3650	3950	2550	2300	*2600	1950	1750			
	Absenken – Schild hinten abgesenkt													*4950	*4950	4150	3900	*4100	2600	*2600	*2600	2000			
	Absenken – Frontplanierschild und hintere Abstützpratze abgesenkt													*4950	*4950	*4950	*4100	*4100	4050	*2600	*2600	*2600			
	Absenken – Schild hinten abgesenkt													*4950	*4950	4250	4050	*4100	2650	*2600	*2600	2050			
	Absenken – vordere Abstützpratze und hinterer Schild angehoben													*4950	*4950	3950	3950	3250	2500	*2600	2550	1950			
	Absenken – vordere Abstützpratze und hinterer Schild abgesenkt													*4950	*4950	*4950	*4100	*4100	4050	*2600	*2600	*2600			
	Absenken – Frontplanierschild und hintere Abstützpratze abgesenkt													*4950	*4950	*4950	*4100	*4100	*4100	*2600	*2600	*2600			
3000 mm	Absenken – Schild hinten angehoben													*5650	3750	3300	3800	2400	2150	*2600	1700	1500			
	Absenken – Schild hinten abgesenkt													*5650	*5650	3800	3750	*4300	2450	*2600	*2600	1750			
	Absenken – Frontplanierschild und hintere Abstützpratze abgesenkt													*5650	*5650	*5650	*4300	*4300	3900	*2600	*2600	*2600			
	Absenken – Schild hinten abgesenkt													*5650	*5650	3850	3900	*4300	2500	*2600	*2600	1800			
	Absenken – vordere Abstützpratze und hinterer Schild angehoben													*5650	4750	3600	3800	3100	2350	*2600	2250	1650			
	Absenken – vordere Abstützpratze und hinterer Schild abgesenkt													*5650	*5650	*5650	*4300	*4300	3850	*2600	*2600	*2600			
	Absenken – Frontplanierschild und hintere Abstützpratze abgesenkt													*5650	*5650	*5650	*4300	*4300	4000	*2600	*2600	*2600			
1500 mm	Absenken – Schild hinten angehoben													5550	3400	2950	3600	2250	2000	2600	1600	1450			
	Absenken – Schild hinten abgesenkt													5550	*6100	3450	3600	*4450	2300	2600	*2700	1650			
	Absenken – Frontplanierschild und hintere Abstützpratze abgesenkt													*6100	*6100	5750	*4450	*4450	3750	*2700	*2700	2700			
	Absenken – Schild hinten abgesenkt													5700	*6100	3500	3700	*4450	2350	2700	*2700	1700			
	Absenken – vordere Abstützpratze und hinterer Schild angehoben													5550	4400	3250	3600	2950	2200	2600	2150	1600			
	Absenken – vordere Abstützpratze und hinterer Schild abgesenkt													*6100	*6100	5650	*4450	*4450	3700	*2700	*2700	2700			
	Absenken – Frontplanierschild und hintere Abstützpratze abgesenkt													*6100	*6100	5900	*4450	*4450	3850	*2700	*2700	*2700			
0 mm	Absenken – Schild hinten angehoben													5300	3200	2800	3500	2150	1900	2700	1650	1450			
	Absenken – Schild hinten abgesenkt													5300	*6000	3250	3500	*4350	2200	2700	*3000	1700			
	Absenken – Frontplanierschild und hintere Abstützpratze abgesenkt													*6000	*6000	5550	*4350	*4350	3650	*3000	*3000	2800			
	Absenken – Schild hinten abgesenkt													5500	*5950	3300	3600	*4350	2250	2800	*3000	1750			
	Absenken – vordere Abstützpratze und hinterer Schild angehoben													5350	4200	3050	3500	2850	2100	2700	2200	1600			
	Absenken – vordere Abstützpratze und hinterer Schild abgesenkt													*5950	*5950	5450	*4350	*4350	3600	*3000	*3000	2800			
	Absenken – Frontplanierschild und hintere Abstützpratze abgesenkt													*5950	*5950	5700	*4350	*4350	3750	*3000	*3000	2900			
-1500 mm	Absenken – Schild hinten angehoben													*6800	5950	5050	*5200	3150	2750	3450	2100	1850	*2950	1850	1650
	Absenken – Schild hinten abgesenkt													*6800	*6800	6000	*5200	*5200	3200	3450	*3700	2150	*2950	*2950	1900
	Absenken – Frontplanierschild und hintere Abstützpratze abgesenkt													*6800	*6800	*6800	*5200	*5200	*5200	*3700	*3700	3600	*2950	*2950	*2950
	Absenken – Schild hinten abgesenkt													*6750	*6750	6150	*5150	*5150	3300	3600	*3700	2200	*2950	*2950	1950
	Absenken – vordere Abstützpratze und hinterer Schild angehoben													*6750	*6750	5550	*5150	4150	3050	3450	2800	2050	*2950	2450	1800
	Absenken – vordere Abstützpratze und hinterer Schild abgesenkt													*6750	*6750	*6750	*5150	*5150	*5150	*3700	*3700	3550	*2950	*2950	*2950
	Absenken – Frontplanierschild und hintere Abstützpratze abgesenkt													*6750	*6750	*6750	*5150	*5150	*5150	*3700	*3700	*3700	*2950	*2950	*2950
-3000 mm	Absenken – Schild hinten angehoben													*3550	3250	2850									
	Absenken – Schild hinten abgesenkt													*3550	*3550	3300									
	Absenken – Frontplanierschild und hintere Abstützpratze abgesenkt													*3550	*3550	*3550									
	Absenken – Schild hinten abgesenkt													*3500	*3500	3400									
	Absenken – vordere Abstützpratze und hinterer Schild angehoben													*3500	*3500	3150									
	Absenken – vordere Abstützpratze und hinterer Schild abgesenkt													*3500	*3500	*3500									
	Absenken – Frontplanierschild und hintere Abstützpratze abgesenkt													*3500	*3500	*3500									

* Begrenzt durch die Hydraulikkraft und nicht durch die Kipplast.

Nennwerte der Hublast basieren auf ISO 10567:2007 und betragen maximal 87 % der hydraulischen Hubkraft oder 75 % der Kipplast. Der Lastpunkt ist die Mittellinie des Löffelzapfen-Befestigungsbolzens am Stiel. Die Pendelachse muss verriegelt sein. Die Hubvermögen gelten für eine auf festem, ebenem Grund stehende Maschine. Für Hubvermögen mit Löffel und/oder Schnellwechsler muss das entsprechende Gewicht von den obenstehenden Werten abgezogen werden. Die Verwendung eines Arbeitsgeräte-Anbaupunkts zum Befördern/Heben von Gegenständen kann die Hubleistung der Maschine beeinträchtigen.

Spezifische Produktbeschreibungen sind dem entsprechenden Betriebs- und Wartungshandbuch zu entnehmen.

Standardausrüstung

Standardausrüstung kann je nach Auslieferungsland variieren. Nähere Auskünfte erhalten Sie bei Ihrem Cat-Händler.

ELEKTRIK

- Drehstromgenerator, 100 A
- Beleuchtung
 - LED-Beleuchtungspaket, einschließlich aller Arbeitsscheinwerfer (kompatibel mit Steinschlagschutz). Arbeitsscheinwerfer umfassen an der Fahrerkabine montierte Scheinwerfer (zwei vorn, einer hinten), einen Scheinwerfer am Kontergewicht für die Rückfahrkamera und einen an der rechten Seite für die Seitenkamera.
 - LED-Arbeitsscheinwerfer Rückhaltesystem Ausleger
 - LED-Innenbeleuchtung Fahrerkabine
 - Fahrscheinwerfer vorn (2), Halogen
 - Fahrscheinwerfer hinten (2), LED-Module
- Batterie Hauptschalter
- Wartungsfreie Batterien, für Schwereinsatz
- Elektrische Betankungspumpe
- Signal-/Warnhorn

MOTOR

- Cat C4.4-Biturbomotor mit ACERT-Konzept erfüllt die Emissionsnormen der Stufe IV
- Nachbehandlungstechnologien einschließlich Cat-Modulpaket für saubere Emissionen (CEM, Cat Clean Emission Module) mit Diesel-Oxidationskatalysator (DOC, Diesel Oxidation Catalyst), Dieselpartikelfilter (DPF, Diesel Particulate Filter), selektiver katalytischer Reduktion (SCR, Selective Catalyst Reduction) und Abgasreinigungsflüssigkeitssystem (DEF, Diesel Exhaust Fluid).
- Motordrehzahlautomatik (AESC, Automatic Engine Speed Control) mit Leerlaufaste
- Leerlaufabschaltung (EIS, Engine Idle Shutdown)
- Leistungsstufenwahl Taste
- Geeignet für Höhenlagen bis 3000 m ohne Drosselung.
- Starthilfe, automatisch
- Kraftstoff-/Wasserabscheider mit WIF-Sensor (Water In Fuel, Wasser im Kraftstoff)
- Elektrische Kraftstoffentlüftungspumpe

HYDRAULIK

- Ansprechempfindlichkeits-Verstellung der Hydraulik
- Alle Cat XT™-6-ES-Schläuche
- Lasthalteventile für Löffel- und Arbeitsgerätesteuereins-/Multifunktionskreise
- Ausleger- und Stiel-Zusatzleitungen
- Grundsteuerkreise:
 - Mitteldruckkreis
 - Mitteldruckkreis in zwei Richtungen zum Drehen oder Schwenken von Anbaugeräten
 - Arbeitsgerätesteuereins-/Multifunktionskreis
 - Hochdruck in eine bzw. zwei Richtungen für Hammerarbeiten oder zum Öffnen und Schließen von Anbaugeräten
 - Für bis zu 10 Anbaugeräte programmierbarer Volumenstrom und Druck – Auswahl über Monitor
 - Schnellwechlerkreis und -leitungen für hydraulischen Schnellwechler (sowohl Cat-Bolzengreifer als auch spezielle Schnellwechler/CW-Schnellwechler), gesteuert über einen speziellen Schalter.
- Auslegerrohrbruchsicherung (BLCV, Boom Lowering Check Valve), einschließlich Überlastwarneinrichtung
- Schwerlasthubmodus
- Load-Sensing-Hydrauliksystem
- Schwenkkreis mit eigener Pumpe
- Stielrohrbruchsicherung (SLCV, Stick Lowering Check Device)
- Energieverwertung im Stielkreis

(Fortsetzung nächste Seite)

Standardausrüstung (Fortsetzung)

Standardausrüstung kann je nach Auslieferungsland variieren. Nähere Auskünfte erhalten Sie bei Ihrem Cat-Händler.

FAHRERKABINE

- Verstärkter Überrollschutz (ROPS) gemäß 2006/42/EG und getestet gemäß ISO 12117-2:2008
- Verstellbare Armlehnen
- Klimaanlage, Heizgerät und Entfroster mit Klimaautomatik
- Zigarettenanzünder (24 V)
- Becher-/Dosenhalter
- Optional anschraubbarer Steinschlagschutz (FOGS-Falling Object Guarding System)
- Flaschenhalter
- Unten montierte, intermittierende Parallelwischenanlage (vier Intervalle) für obere und untere Frontscheibe
- Kameras
 - Am Heck montierte Weitwinkelkamera (im Kontergewicht)
 - Weitwinkelkamera auf der rechten Seite, in der Kühlsystemhaube
 - Beide Kameras werden nebeneinander auf einem eigens dafür vorgesehenen großen Farbmonitor angezeigt
- Kleiderhaken
- Tempomat
- Sicherheitsgurt-Warnsignal
- Bodenmatte, waschbar, mit Ablagefach
- UKW-Radio mit CD-Player, Lautsprechern und USB-Anschluss
- Voll verstellbarer Schwingsitz

- Instrumententafel, Vollgrafik und Farbdisplay
 - Informationen und Warnmeldungen in der Landessprache
 - Anzeigen für Kraftstoffstand und DEF-Tank (Diesel Exhaust Fluid, Abgasreinigungsflüssigkeit) sowie Temperatur von Motorkühlmittel und Hydrauliköl
 - Wechselintervalle für Filter und Betriebsflüssigkeiten
 - Kontrollleuchten für Fernlicht, Blinker, Kraftstoffreserve, Motordrehzahleinstellung
 - Uhr mit 10-Tage-Pufferbatterie
- LED-Innenbeleuchtung mit Türschalter
- Vorgesteuerter Joystick mit einem proportionalen Schieber
- Obere Frontscheibe aus Verbundglas
- Linke Joystick-Konsole, zum Sperren aller Funktionen hochklappbar
- Dokumentenhalter an der rechten Seitenwand
- Mobiltelefon-Halterung
- Feststellbremse
- PIN-Code, Motor-Startsperrfunktion
- Regenschutz*
- Heckscheibe (gehärtetes Glas)/Notausstieg, mit Hammer
- Automatiksicherheitsgurt, in den Sitz integriert
- Sicherheitshebel auf der linken Konsole
- Dachfenster, Verbundglas
- Luftdicht verschließbare Fahrerkabine mit gefilterter Belüftung
- Schiebetürfenster
- Höhe und Neigungswinkel der Lenksäule ist einstellbar
- Stauraum mit Platz für Verpflegungsbox
- Sonnenschutz für Frontscheibe und Dachfenster

UNTERWAGEN

- Allradantrieb
- Automatische Bremsen-/Achsen Sperre
- Kriechgang
- Elektronische Schwenk- und Fahrsperrung
- Hochleistungsachsen, modernes Scheibenbremsensystem und Fahrmotor, einstellbare Bremskraft
- Pendelachse vorn, verriegelbar, mit Fernschmierpunkt
- Stufen mit Kasten im Unterwagen (links und rechts)
- Zweiteilige Antriebswelle mit einem Schmierintervall von 1.000 Betriebsstunden
- Hydrostatischer Antrieb mit zwei Geschwindigkeitsstufen
- Zwischenringe für Reifen

SONSTIGE AUSSTATTUNG

- Automatische und zentralisierte Schmierung (Anbaugerät und Drehkranz)
- Automatische Schwenkbremse
- Kontergewicht, 3750 kg
- Not-Aus-Schalter für den Motor
- Spiegel, Weitwinkel, Rahmen und Fahrerkabine
- Product Link
- S•O•SSM-Probenentnahmeventile für Motoröl, Hydrauliköl und Kühlmittel
- Löffelumlenkung für Grabstiele

*Nicht kompatibel mit Steinschlagschutz

Sonderausrüstung

Sonderausrüstung kann variieren. Nähere Auskünfte erhalten Sie bei Ihrem Cat-Händler.

ZUSATZSTEUERUNGEN UND -LEITUNGEN

- Grundsteuerkreise:
 - Zweiter Hochdruckkreis
 - Zusatz-Hochdruckkreis in zwei Richtungen für Geräte mit zweiter Hoch- oder Mitteldruckfunktion
- Die Funktion Öffnen/Schließen des Greifers mit dem rechten Joystick über die Löffelsteuerung kann auf dem Monitor ausgewählt werden.
- SmartBoom

HYDRAULIK

- Biologisch abbaubares Hydrauliköl Cat BIO HYDO Advanced HEES

ARBEITSAUSRÜSTUNG

- Ausleger
 - Verstellausleger (zweiteilig), 5020 mm
 - Seitenknickausleger, 5020 mm
- Stiele
 - 2300 mm
 - 2450 mm

ELEKTRIK

- Einstellbarer Fahralarm
- Rundumleuchte (Fahrerkabinendach)

FAHRERKABINE

- Joysticks mit erweiterten Funktionen mit zwei proportionalen Schiebereglern
- Joystick-Lenkung
- Sitz, verstellbare verlängerte Rückenlehne, mit vertikaler und horizontaler Luftfederung und Kopfstütze
 - Komfort, automatische Gewichtseinstellung, mechanische Lendenwirbelstütze, beheizt
 - Deluxe-Sitz bietet zusätzlich automatische Höhen- und Gewichtseinstellung, pneumatische Lendenwirbelstütze, Premiumbezug, Heizung und Belüftung.
- Frontscheibe
 - Frontscheibe und Dachfenster einteilig und aus schlagfestem Verbundglas (EN356 P5A, 10 mm)
 - Zweiteilig (70/30), öffnend
- Rückspiegel, Rahmen und Fahrerkabine elektrisch verstellbar und beheizbar
- Hochdruck-Zusatzpedal
- Steinschlagschutz (Dach und Front)

UNTERWAGEN

- Nur Schild hinten (radial oder parallel)
- Schild vorn (radial oder parallel)/ Abstützpratzen hinten
- Abstützpratzen vorn/Schild hinten (parallel)
- Rückhaltesystem, für Straßenfahrten mit Greifer

SONSTIGE AUSSTATTUNG

- Cat-Wegfahrsperre (MSS, Machine Security System)
- Kühlschutzpaket für Einsätze unter staubigen Bedingungen (einschließlich feinmaschigem Sieb für verbesserten Kühlerschutz und Motor-Luftvorreiniger)
- Kotflügel vorn und hinten
- Hydraulische Schwingungsdämpfung
- Reifen (siehe S. 22)
- Anbaugeräte (siehe S. 25-26)
- Schwenkrotator-Vorrüstung

Weitere Informationen zu Cat-Produkten, -Händlerservice und -Industrielösungen erhalten Sie unter www.cat.com

© 2016 Caterpillar

Alle Rechte vorbehalten

Änderungen der Werkstoffe und technischen Daten ohne vorherige Ankündigung vorbehalten. Abgebildete Maschinen können Sonderausrüstung aufweisen. Ihr Cat-Händler informiert Sie gern über lieferbare Sonderausrüstung.

CAT, CATERPILLAR, SAFETY.CAT.COM, die entsprechenden Logos, "Caterpillar Yellow" und das "Power Edge"-Handelszeichen sowie die hierin verwendeten Unternehmens- und Produktidentitäten sind Markenzeichen von Caterpillar Inc. und dürfen nicht ohne Genehmigung verwendet werden.

VisionLink ist ein in den USA und anderen Ländern eingetragenes Markenzeichen von Trimble Navigation Limited.

AGHQ7926
(Übersetzung: 11-2016)
(Europe)

